




18.-19. august 2015

Kursus i luftvejscytologi, Case fra Kl. patologi, Vejle



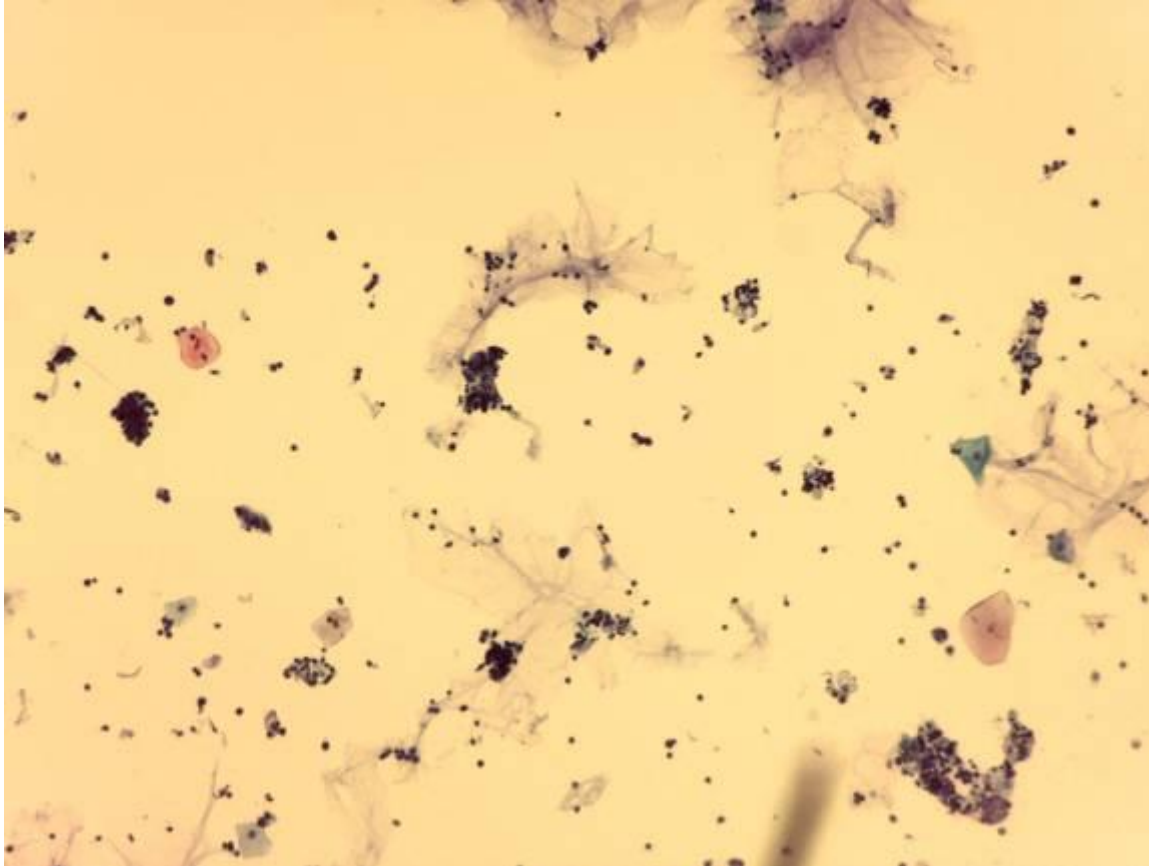
Patientdata – klinisk info

- Kvinde
- 66 år gammel
- Tidligere diagnosticeret med Ewings sarkom i rygsøjlen.
- Ellers ingen sygehistorie
- Samtidig pleura med EBUS viste ikke noget.

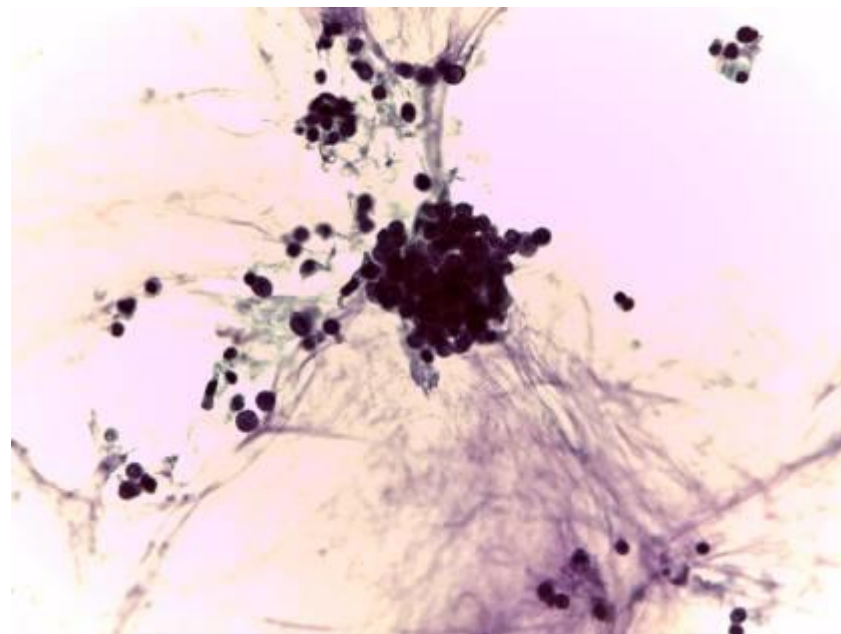
Patientdata – klinisk info

- EBUS
 - Sekret, st. 4 R / tumor, st. 4 L / tumor og st. 7 / tumor
- Klinisk diagnose:
 - mistanke om småcellet lungekræft
- Klinisk information:
 - CT skanning viser stor tumor i højre lunge med indvækst i mediastinum og afklemning af højre hovedbronkus

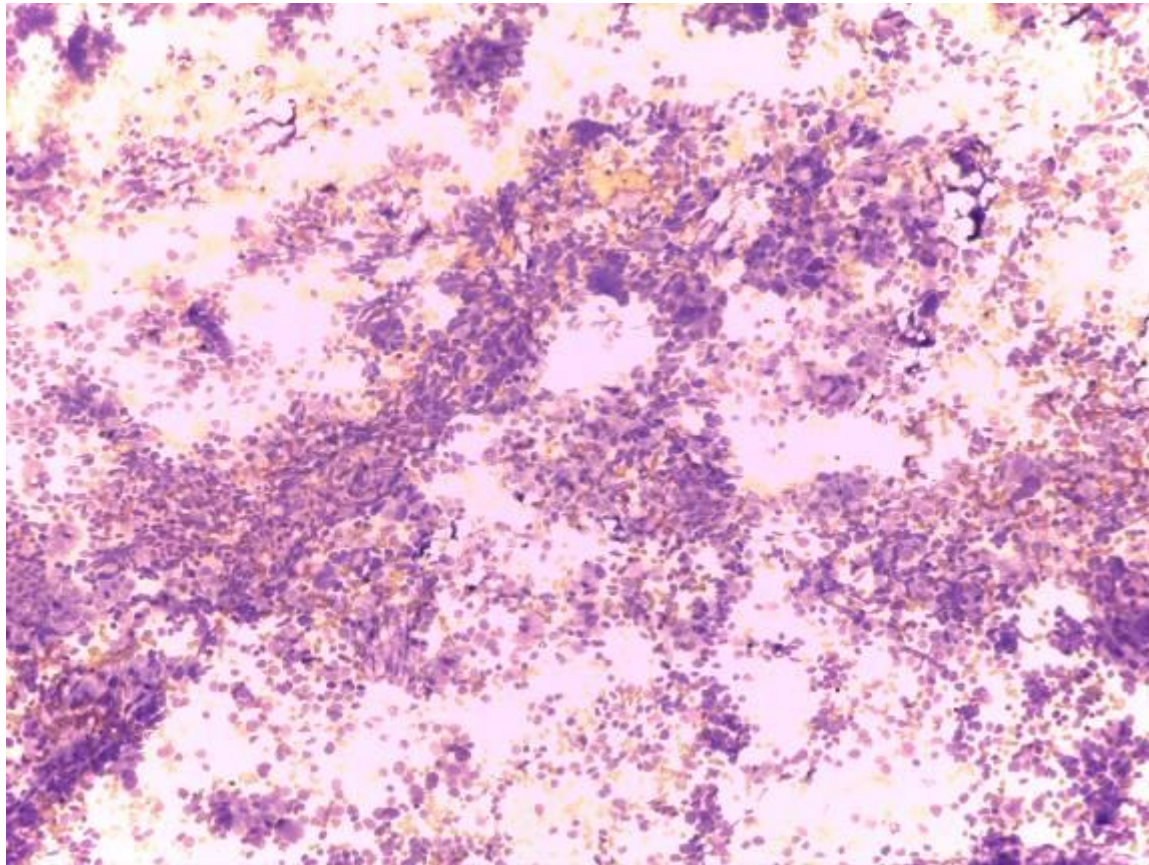
EBUS – sekret – x10



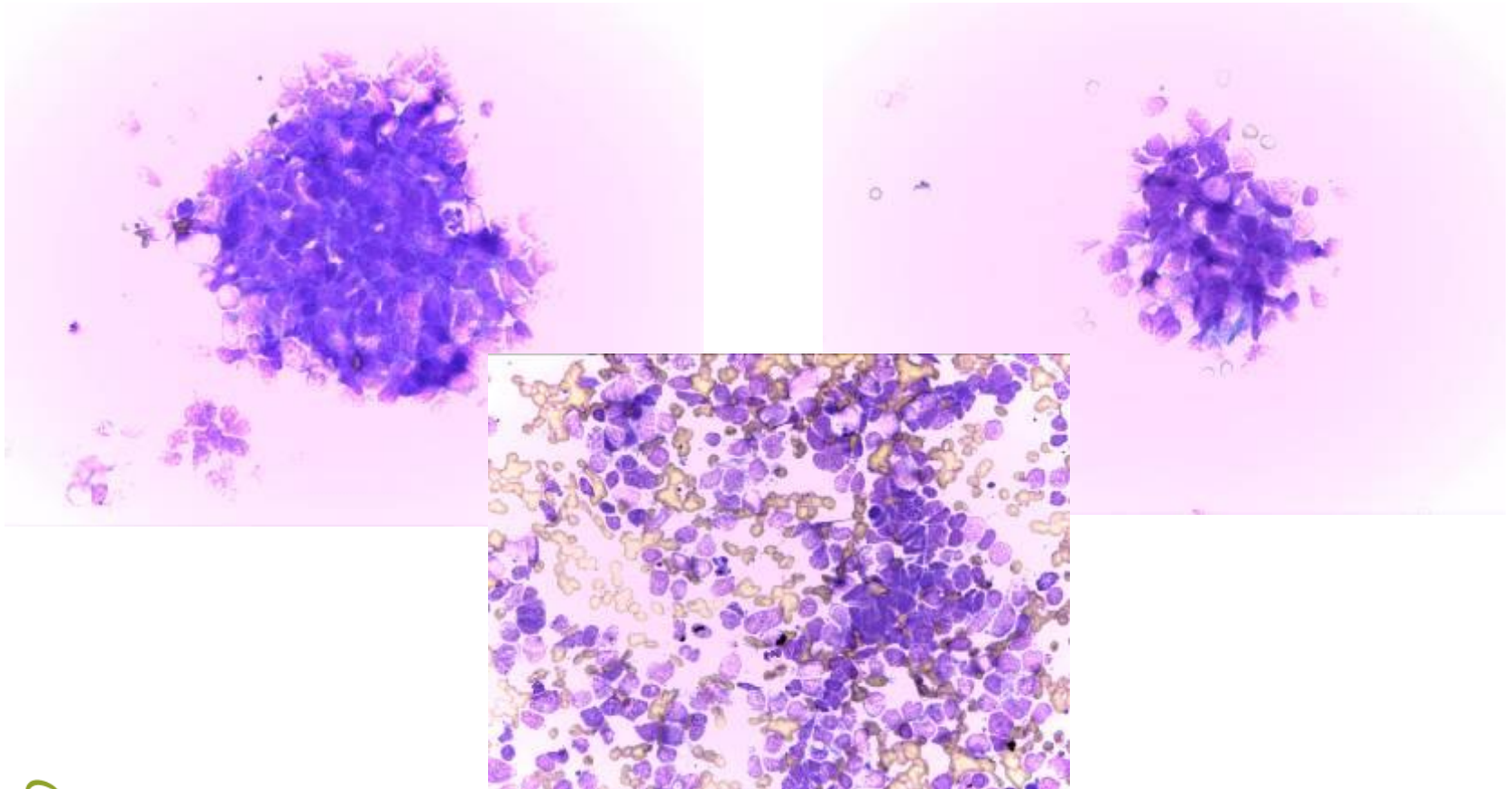
EBUS – sekret – x40



EBUS st. 7 – udstr. – x10



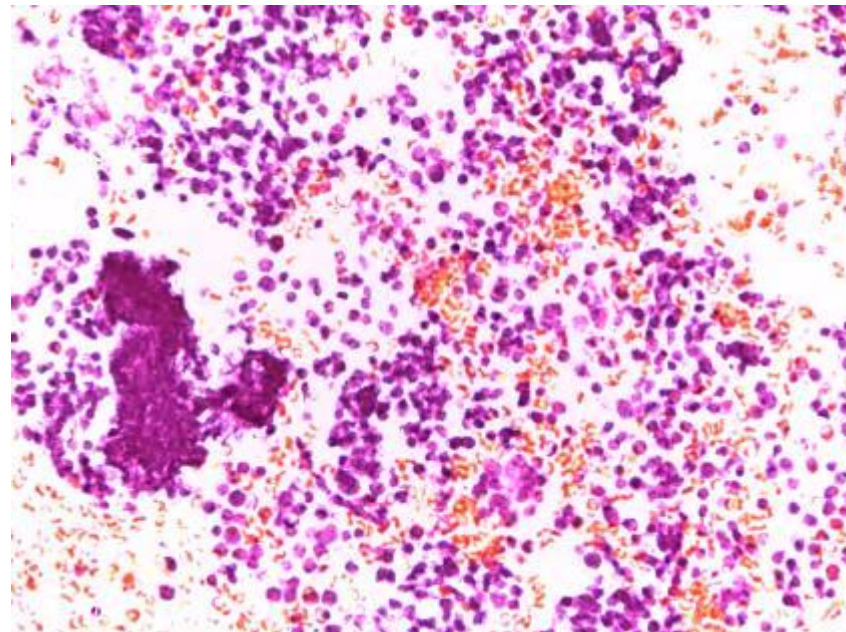
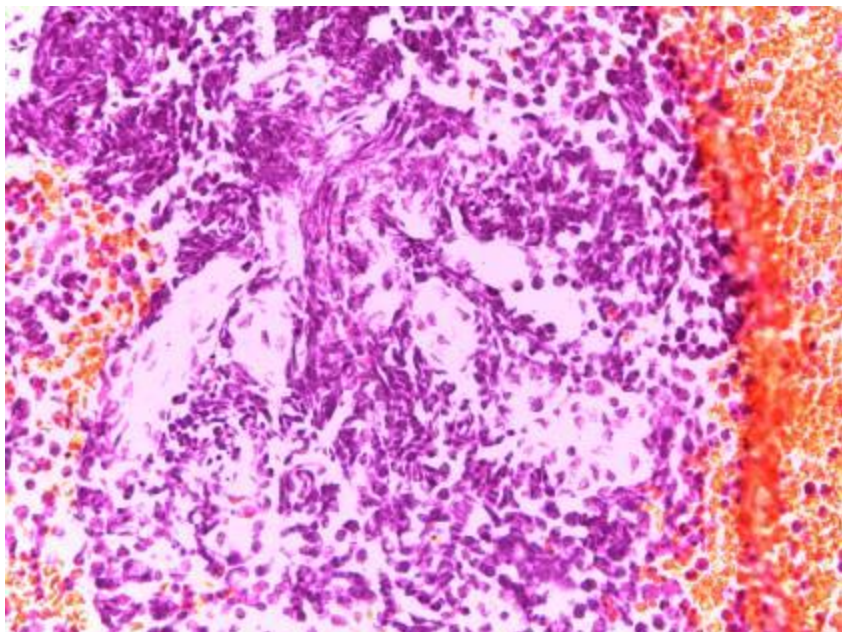
EBUS st. 7 – udstr. – x40



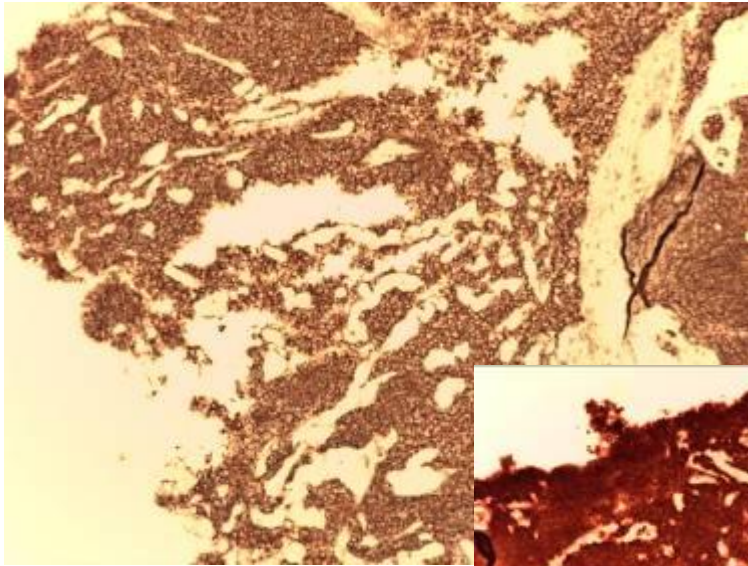
EBUS st. 7 – koagel - makro



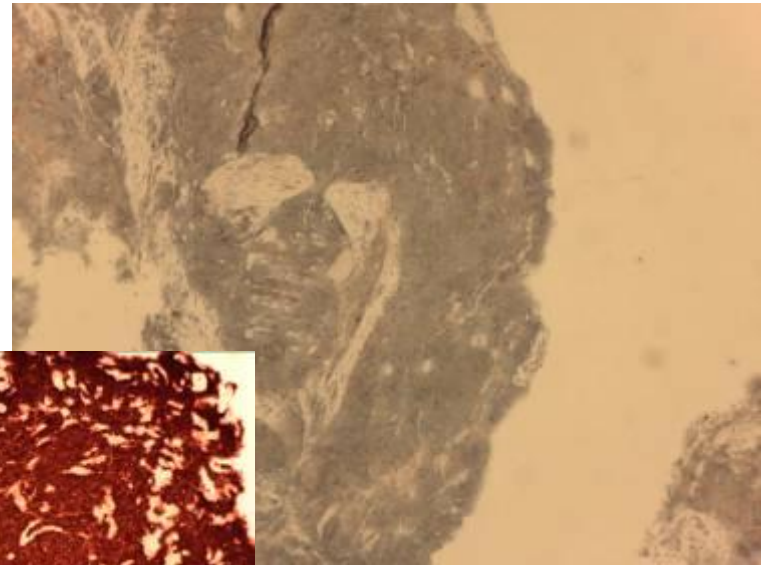
EBUS st. 7 - koagel



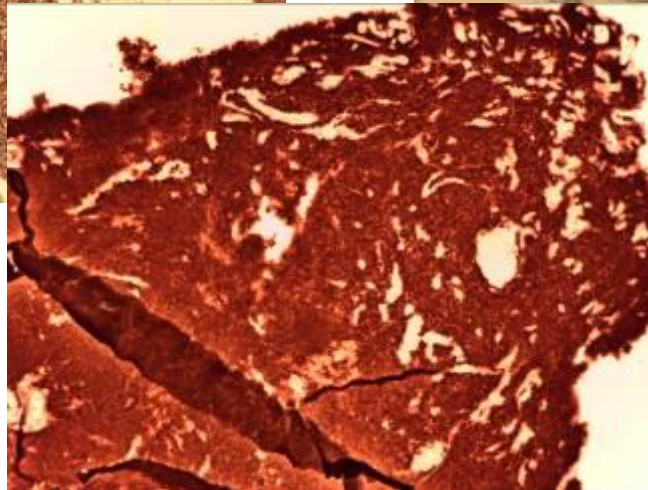
Lungebiopsi – immuner – x10



CD56



SYP



TTF1

Sygehus Lillebælt

Opsummering

- Maligne celler findes i sekret, alle undersøgte stationer og i biopsi
- Hastesvar afgår fra afd. umiddelbart efter EBUS
- Foreløbig diagnose på udstrygninger, småcellet karcinom
- Patienten kan sættes i behandling med det samme (fredag i stedet for mandag/tirsdag)