

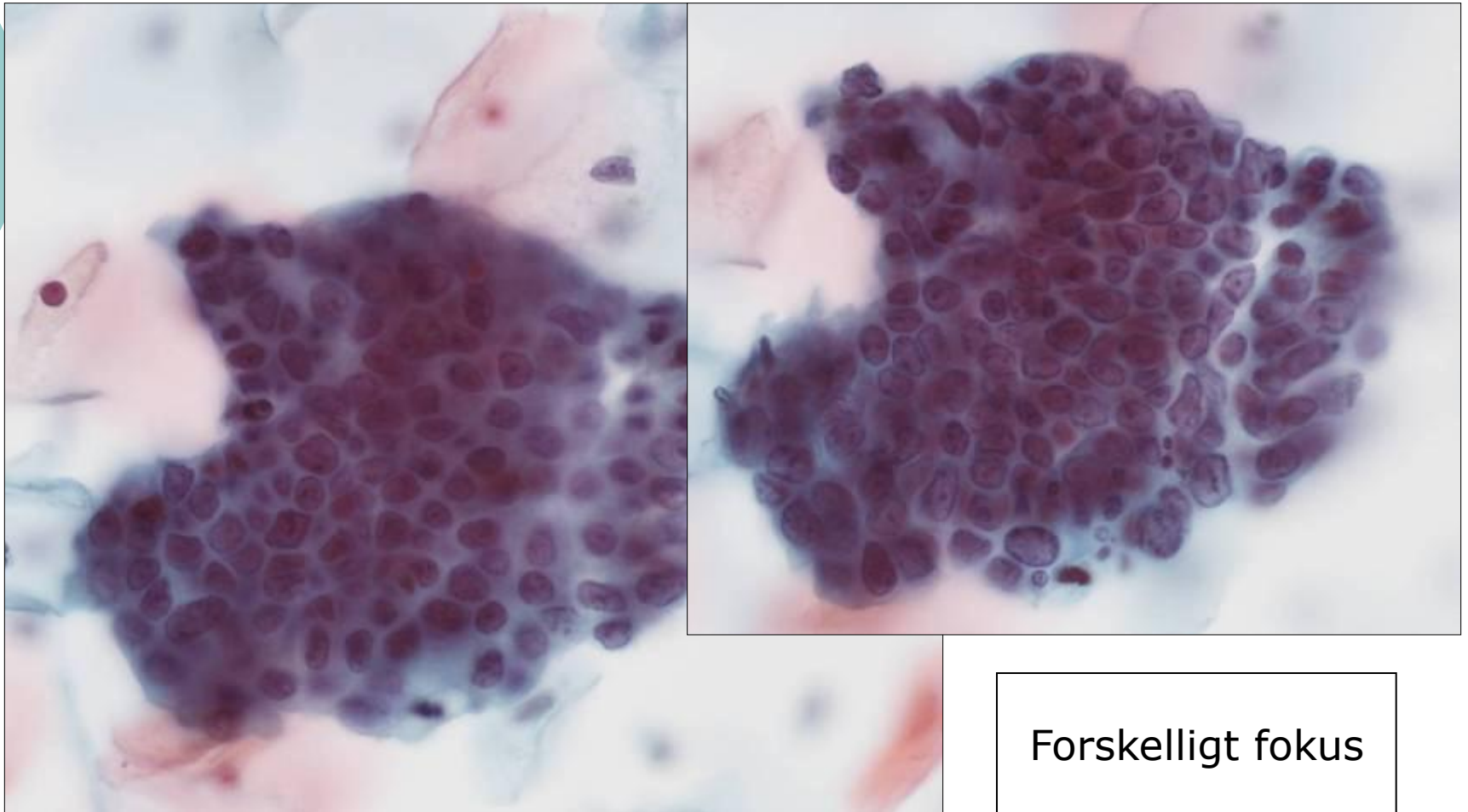


# månedens case marts 2012

---

Cervixcytologisk prøve (SurePath)  
26 årig kvinde i udredning på  
gynækologisk afdeling

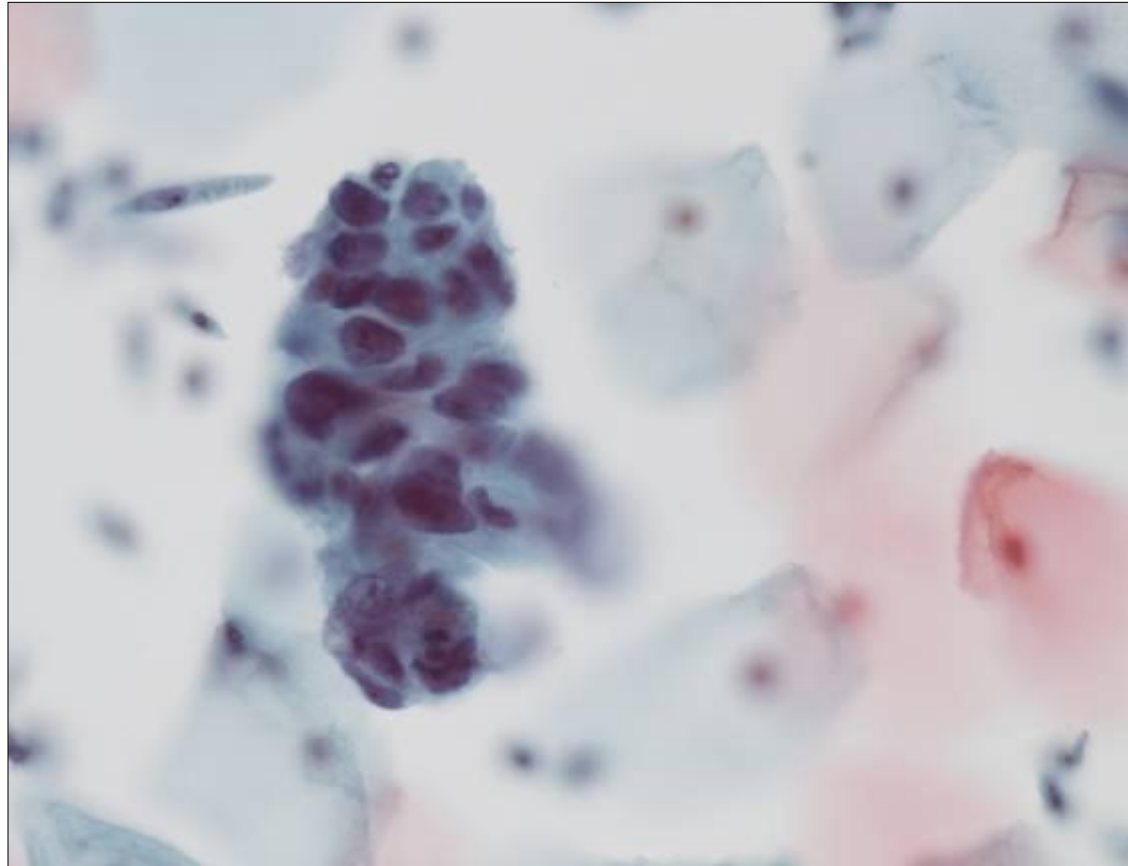
# Månedens case



Case Århus Universitetshospital,  
Pia Fuursted og Marianne Schou

# Månedens case

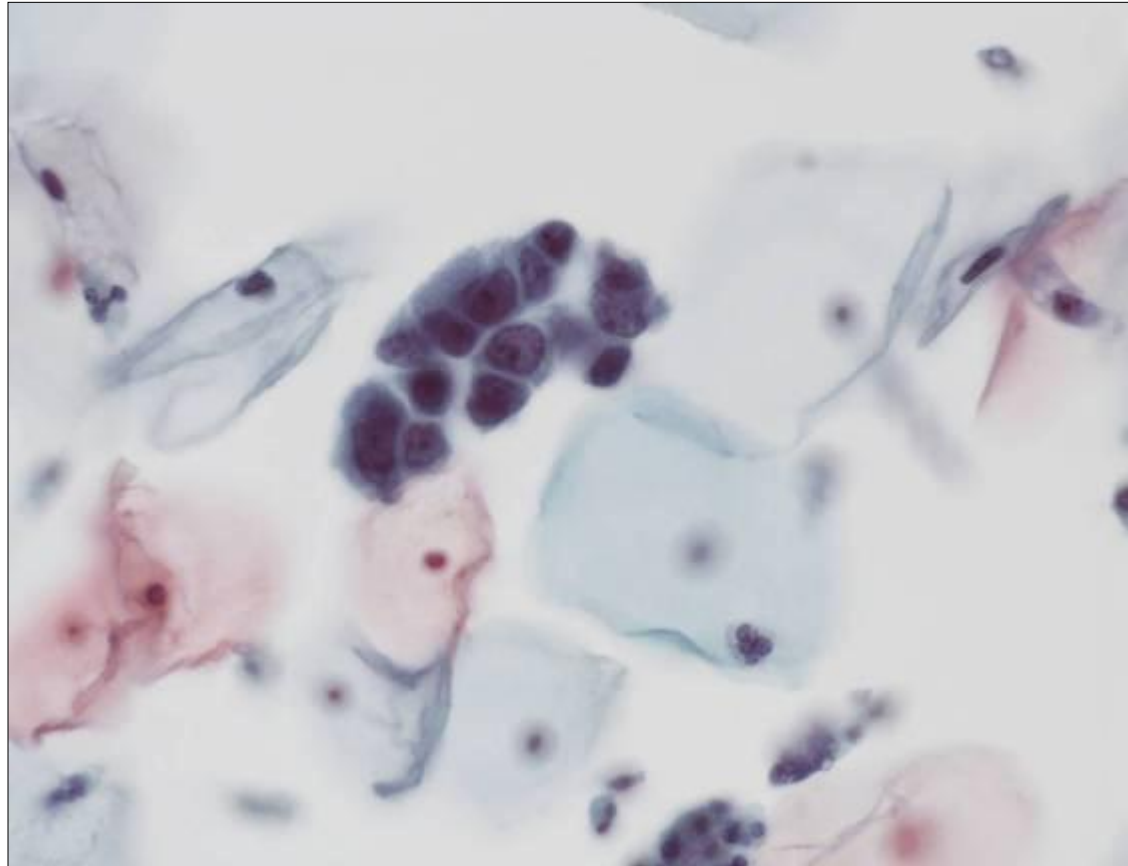
---



Case Århus Universitetshospital,  
Pia Fursted og Marianne Schou

# Månedens case

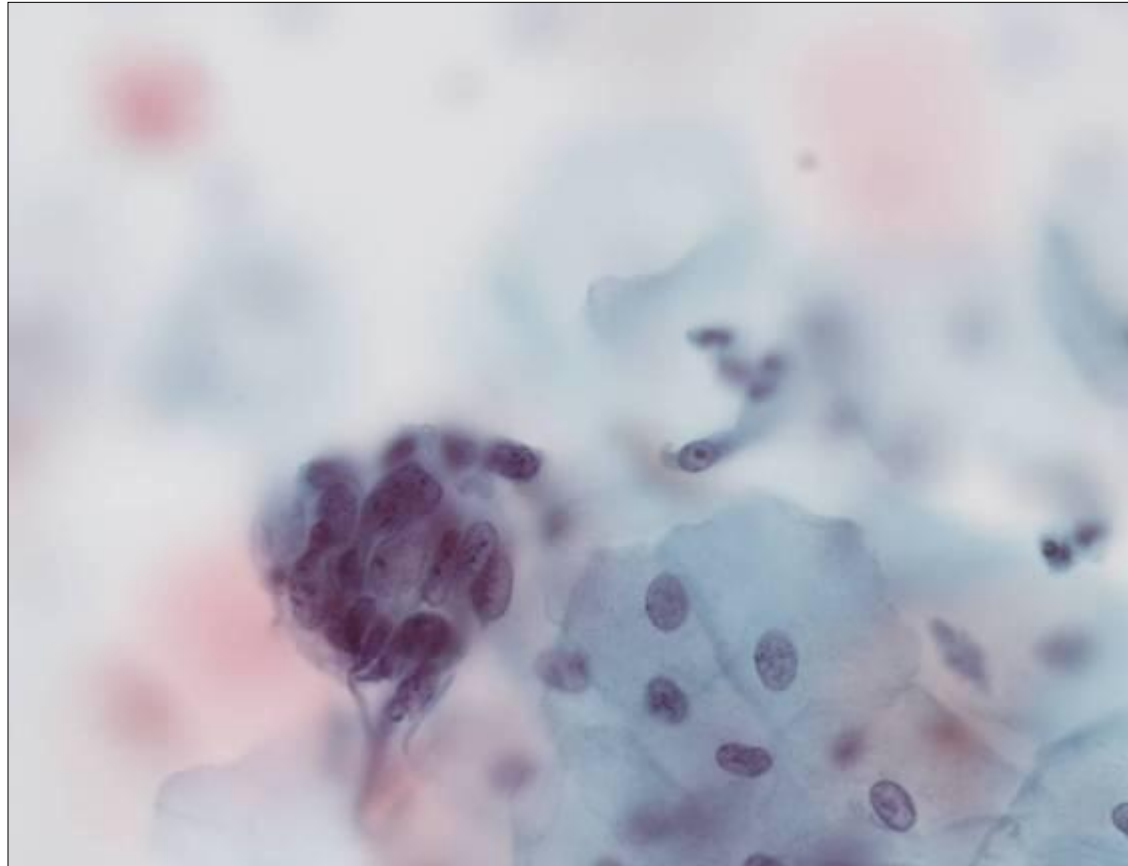
---



Case Århus Universitetshospital,  
Pia Fuursted og Marianne Schou

# Månedens case

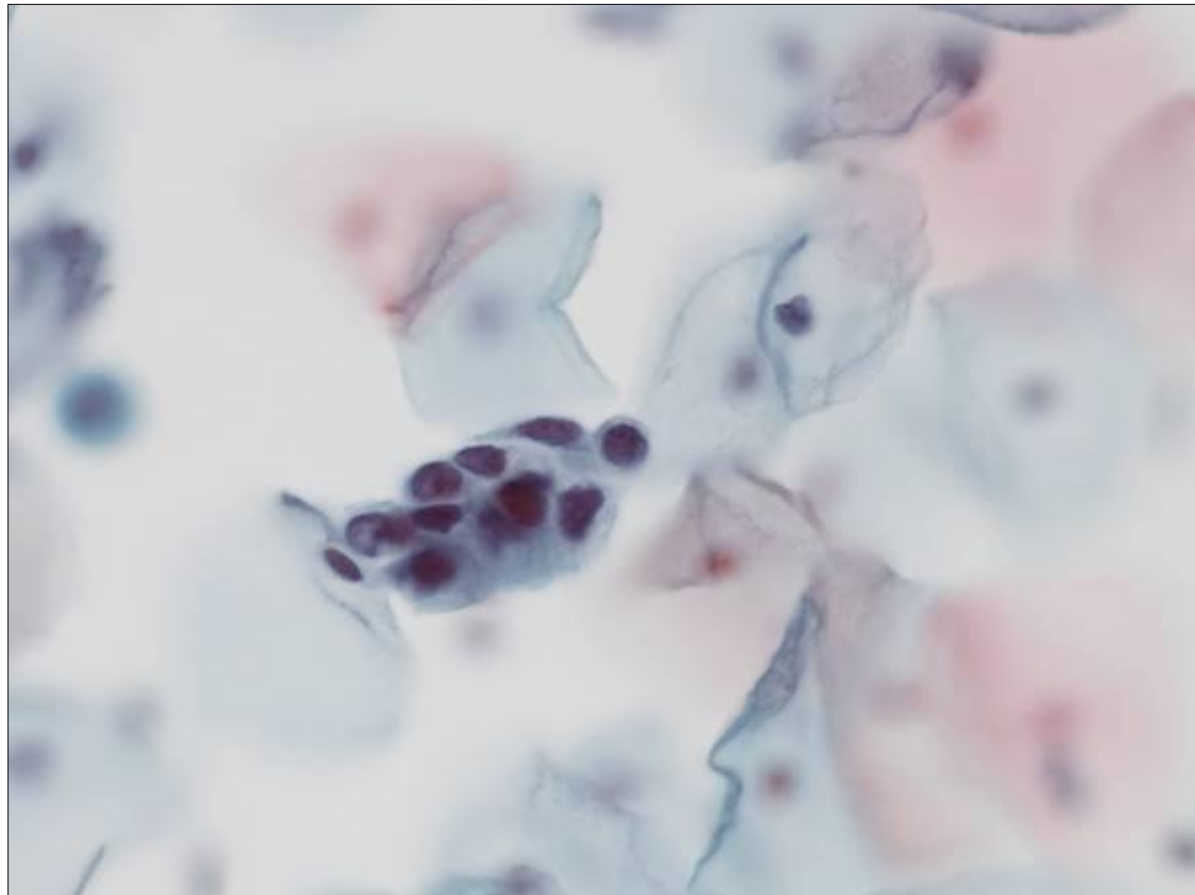
---



Case Århus Universitetshospital,  
Pia Fursted og Marianne Schou

# Månedens case

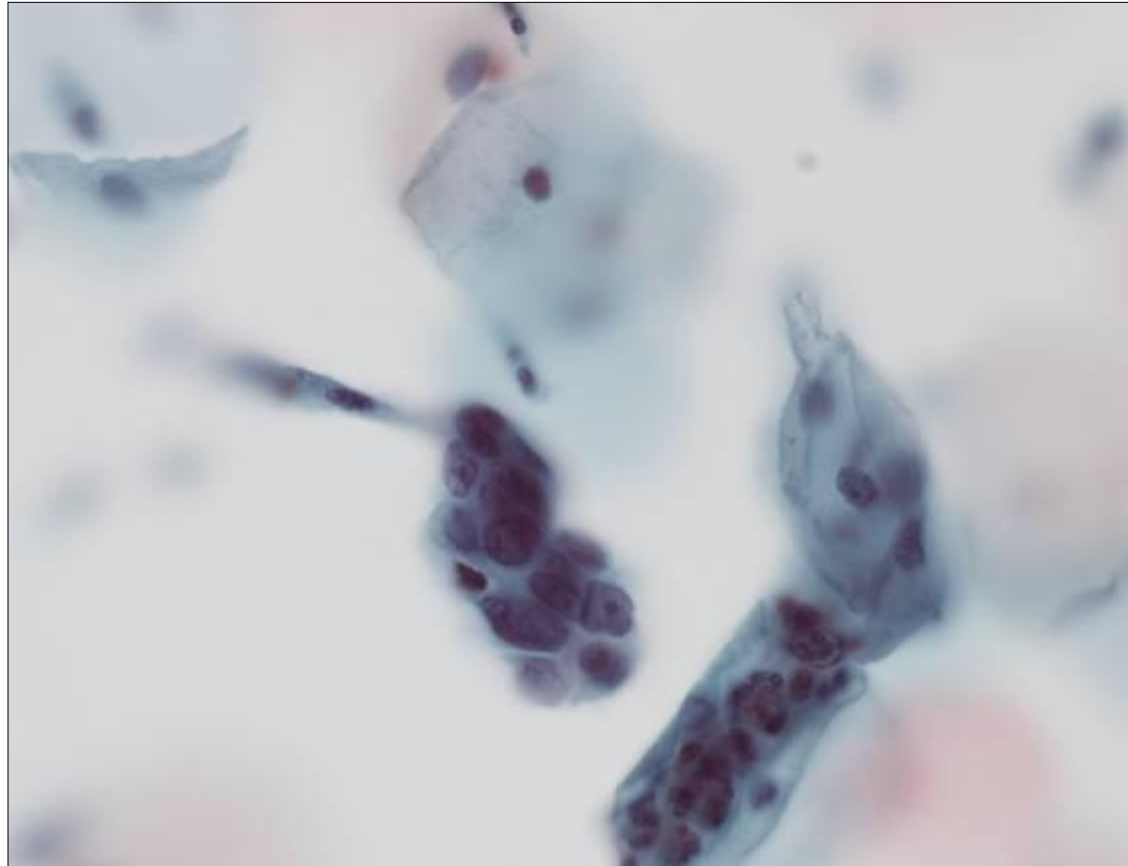
---



Case Århus Universitetshospital,  
Pia Fuursted og Marianne Schou

# Månedens case

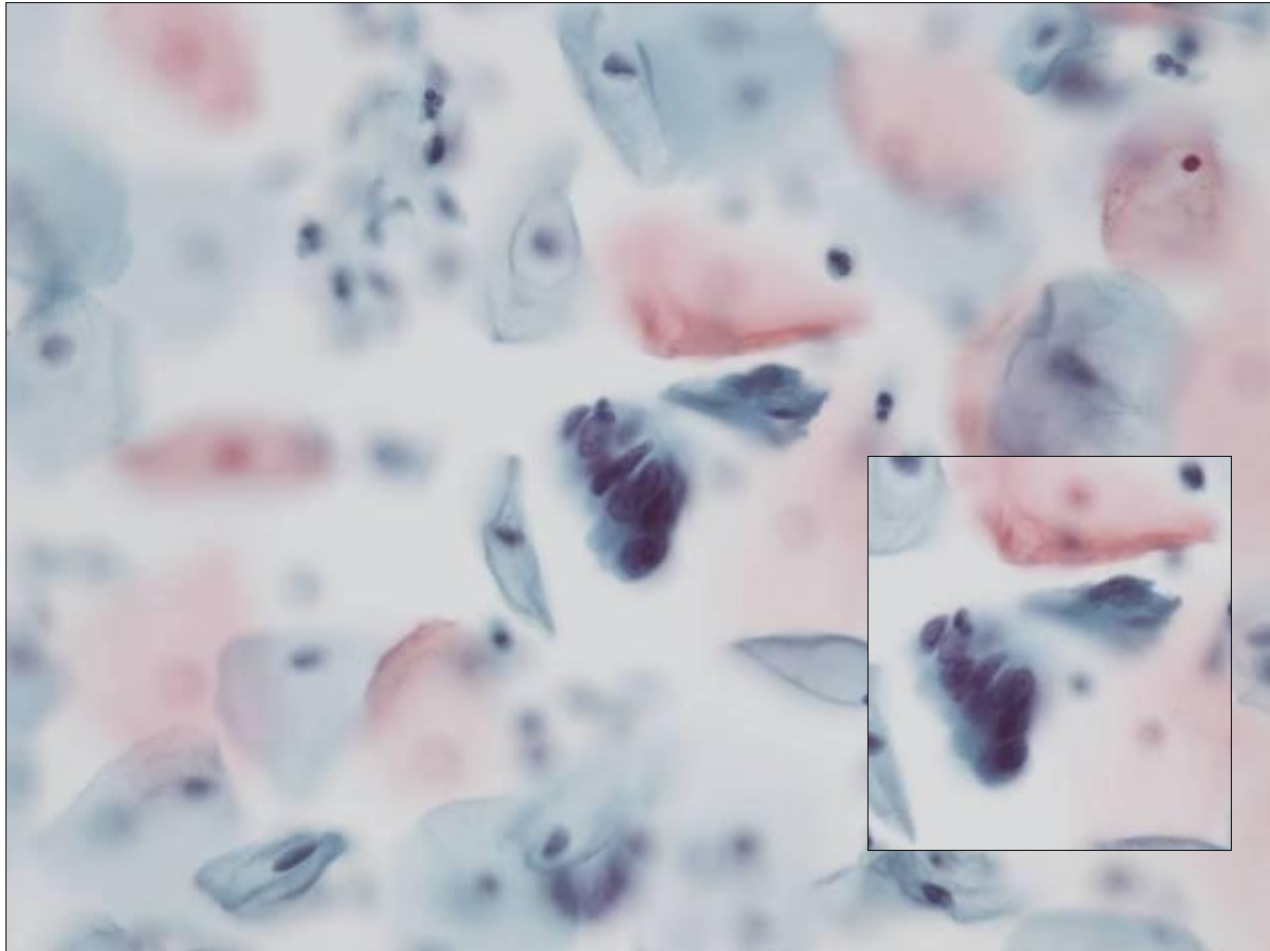
---



Case Århus Universitetshospital,  
Pia Fuursted og Marianne Schou

# Månedens case

---

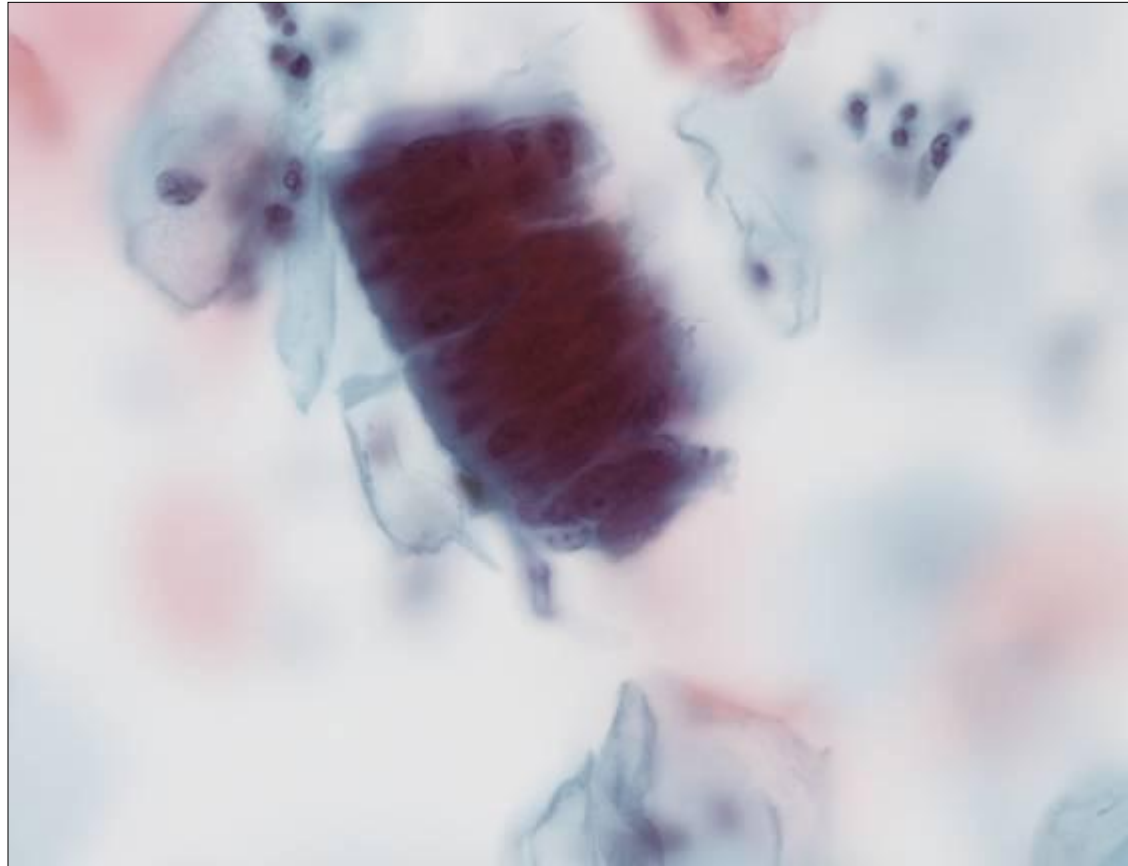


Case Århus Universitetshospital,  
Pia Fuursted og Marianne Schou



# Månedens case – diagnose?

---



Case Århus Universitetshospital,  
Pia Fuursted og Marianne Schou

# Diagnose

---

- Henvist til gynækologisk specialundersøgelse med HSIL og AGC (endocervix)
- Pt. Cervixcytologisk prøve overvejende med AIS samt enkelte grupper med HSIL (moderat dysplasi)
- Samtidig biopsi AIS, ikke repræsentativ
- Konus viste AIS, moderat dysplasi, kondylom