

Månedens case

November 2011

Bronkieskyllevæske, EBUS og EUL

Klinisk oplysninger:

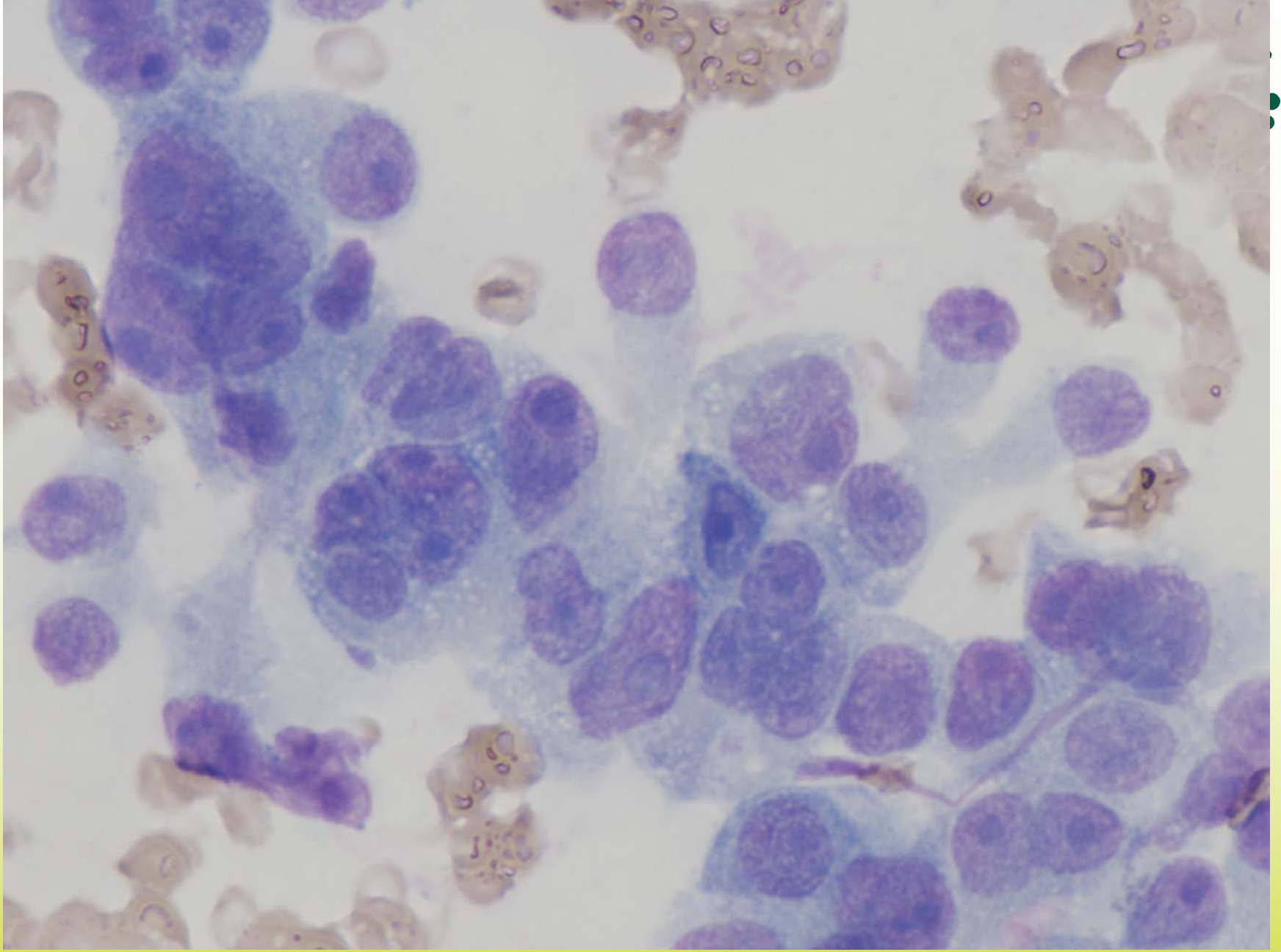
81 årig mand bronkoskoperes mhp udredning af lungetumor og mistanke om knoglemetastaser.

Der laves bronkials skyllevæske og EBUS fra station 4R og 4L samt EUL fra station 8.

Udlånt af:

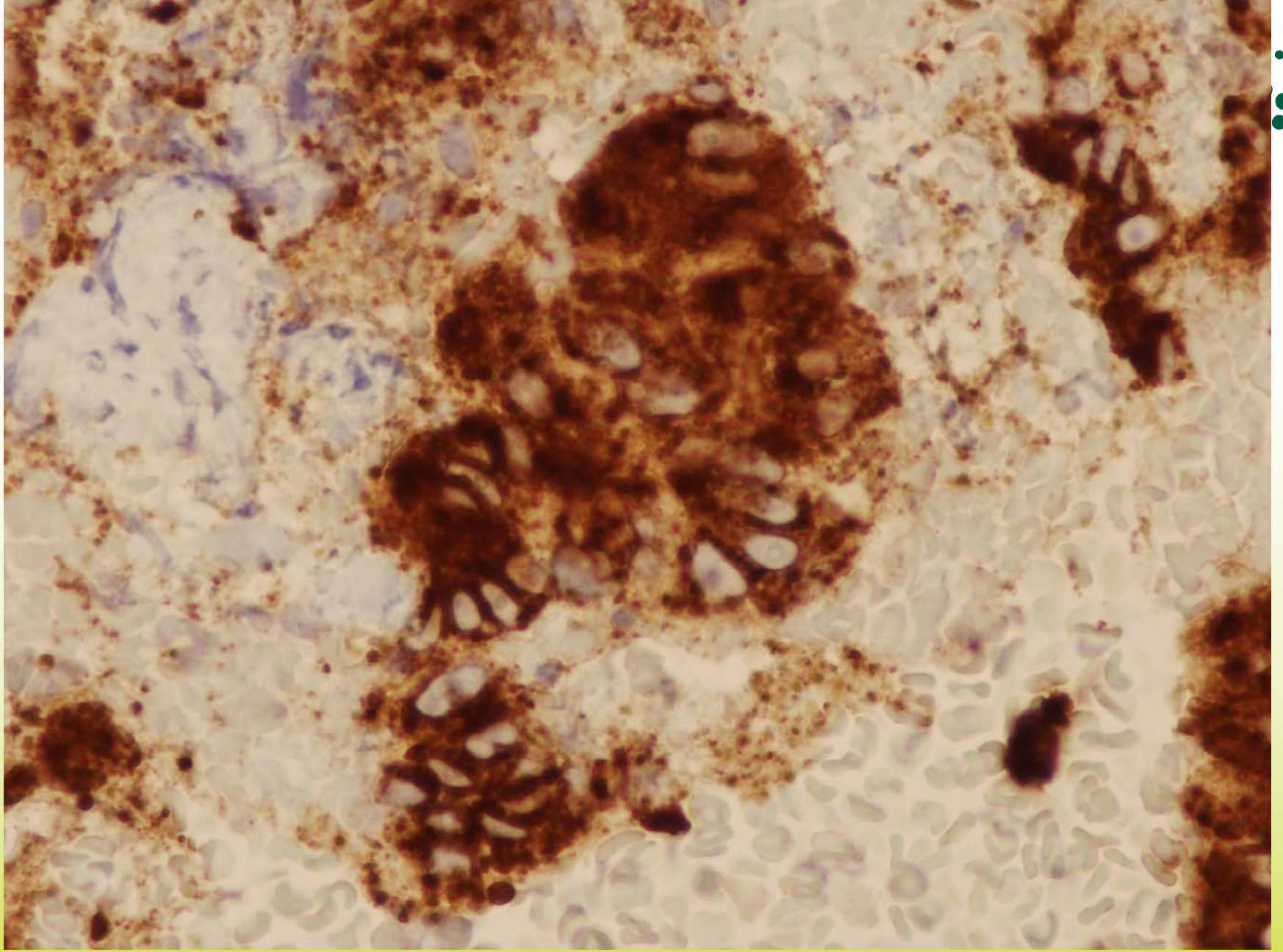
Susanne Nielsen

Klinisk Patologi afsnit Næstved, Sygehus Syd



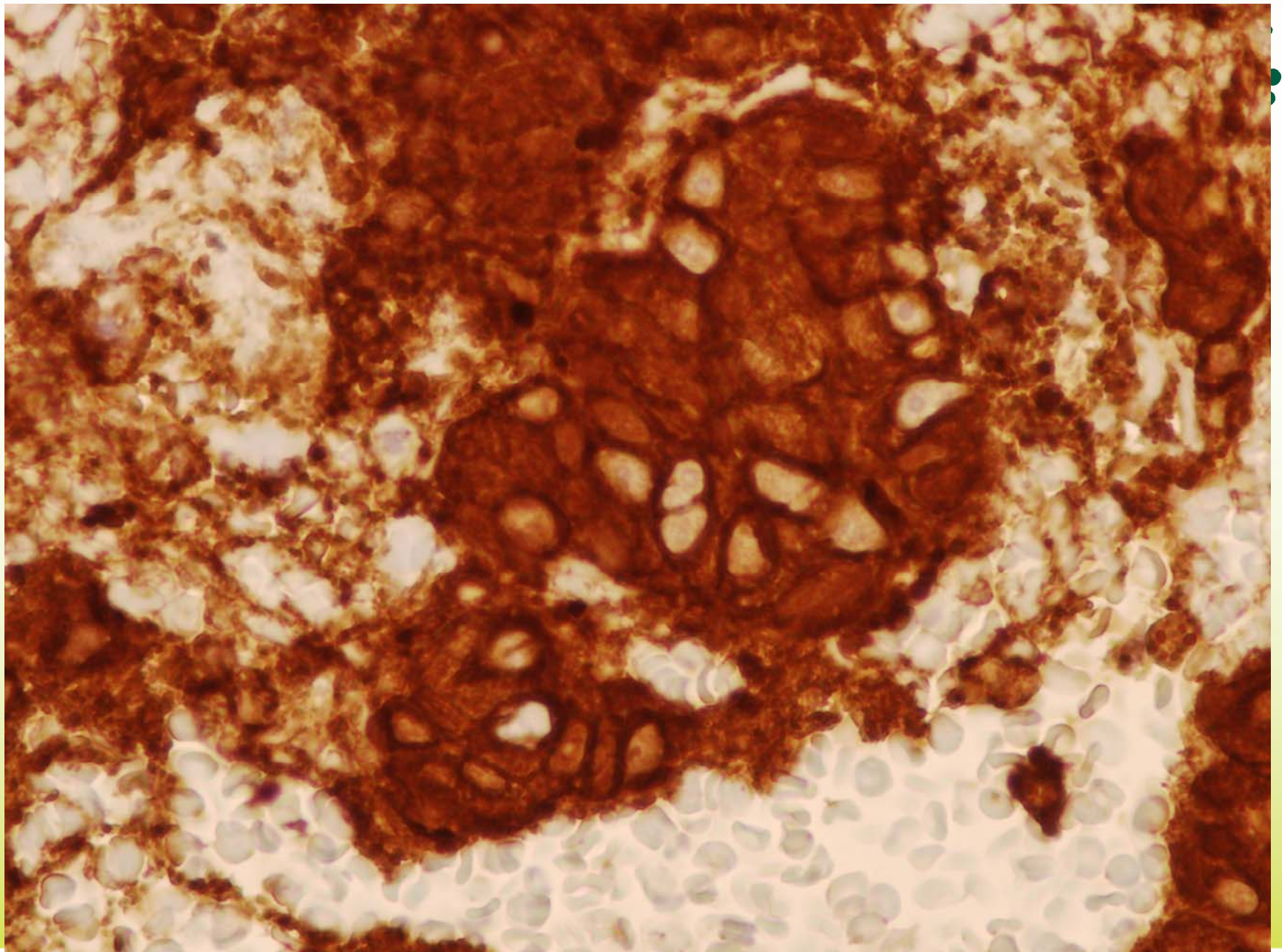
EBUS st. 4R

MGG 600 x



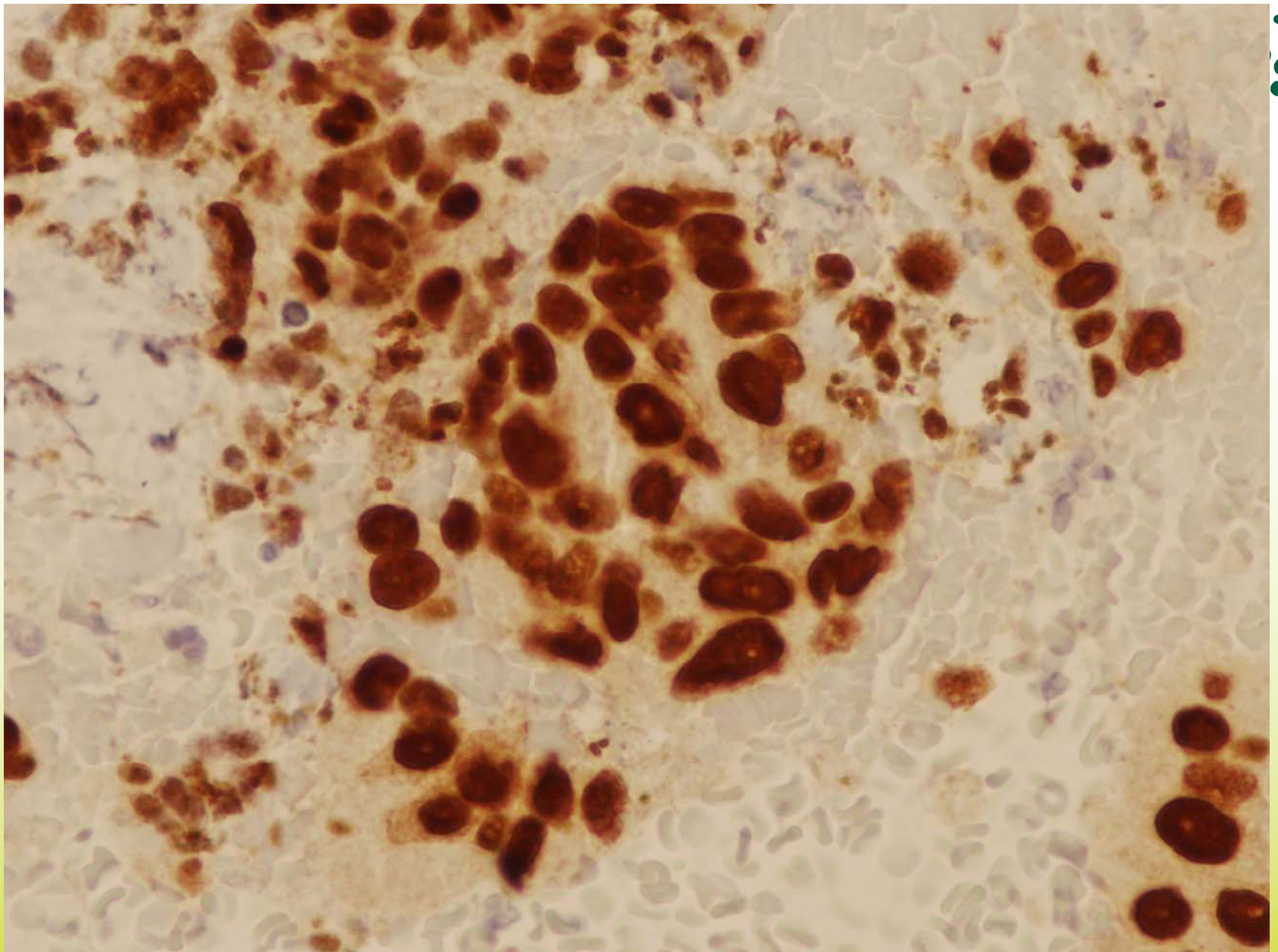
EBUS st 4R koagel

Napsin 400 x



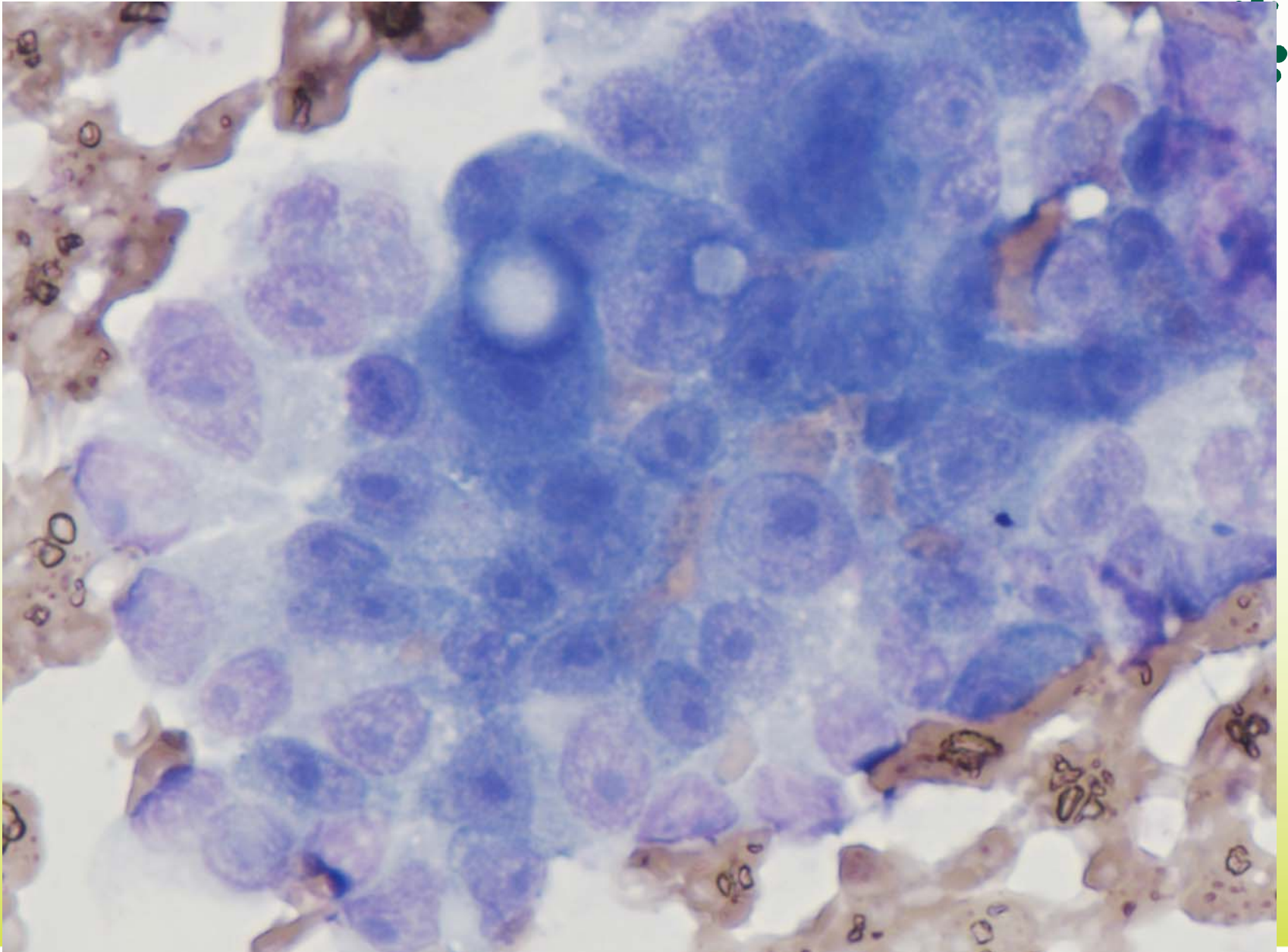
EBUS st 4R koagel

CK7 400 x



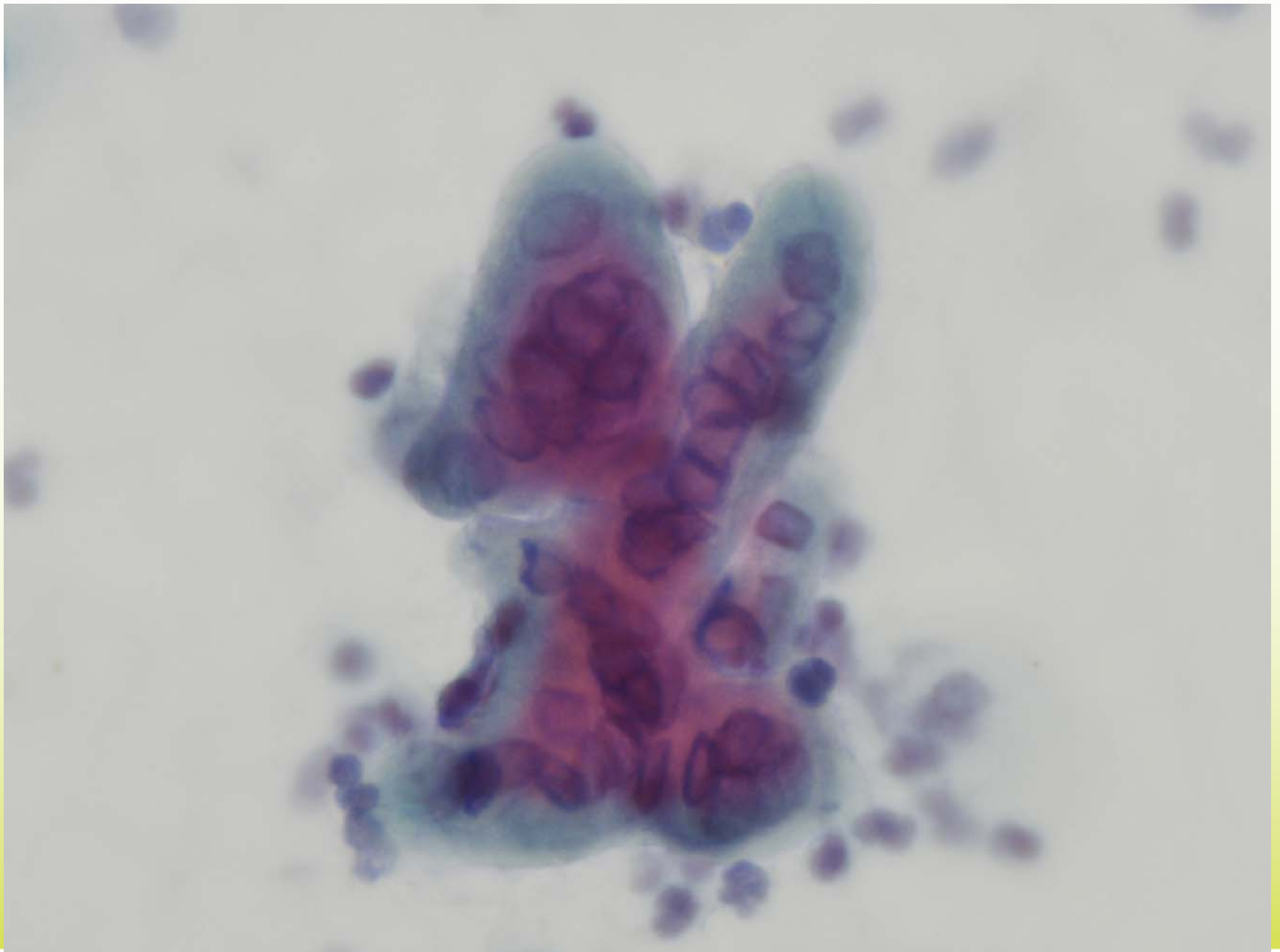
EBUS st 4R koagel

TTF-1 400 x



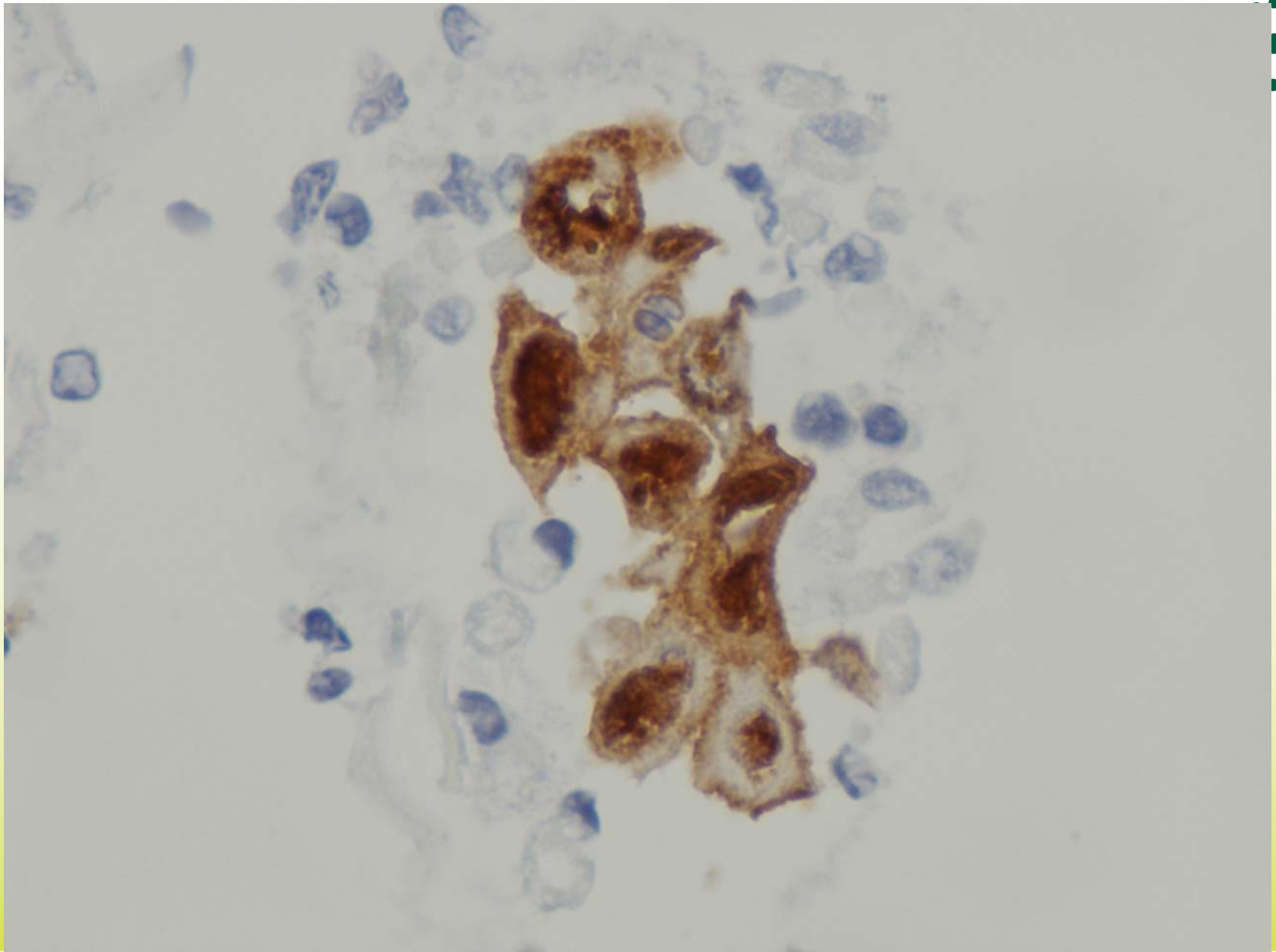
EUL st. 8

MGG 600 x



Bronkialskylllevæske hø. overlap

Pap 600 x



Bronkialskylllevæske koagel

HS1 400 x

Diagnose

EBUS station 4R og EUL station 8 med adenokarcinom metastase udgået fra lunge (Napsin+, CK7+, TTF-1+, Synaptofysin-, P63- og PSA -)

EBUS station 4L ikke repræsentativ

Bronkialsekret med primært adenokarcinom (ikke velegnet til foto) og herpes virus.