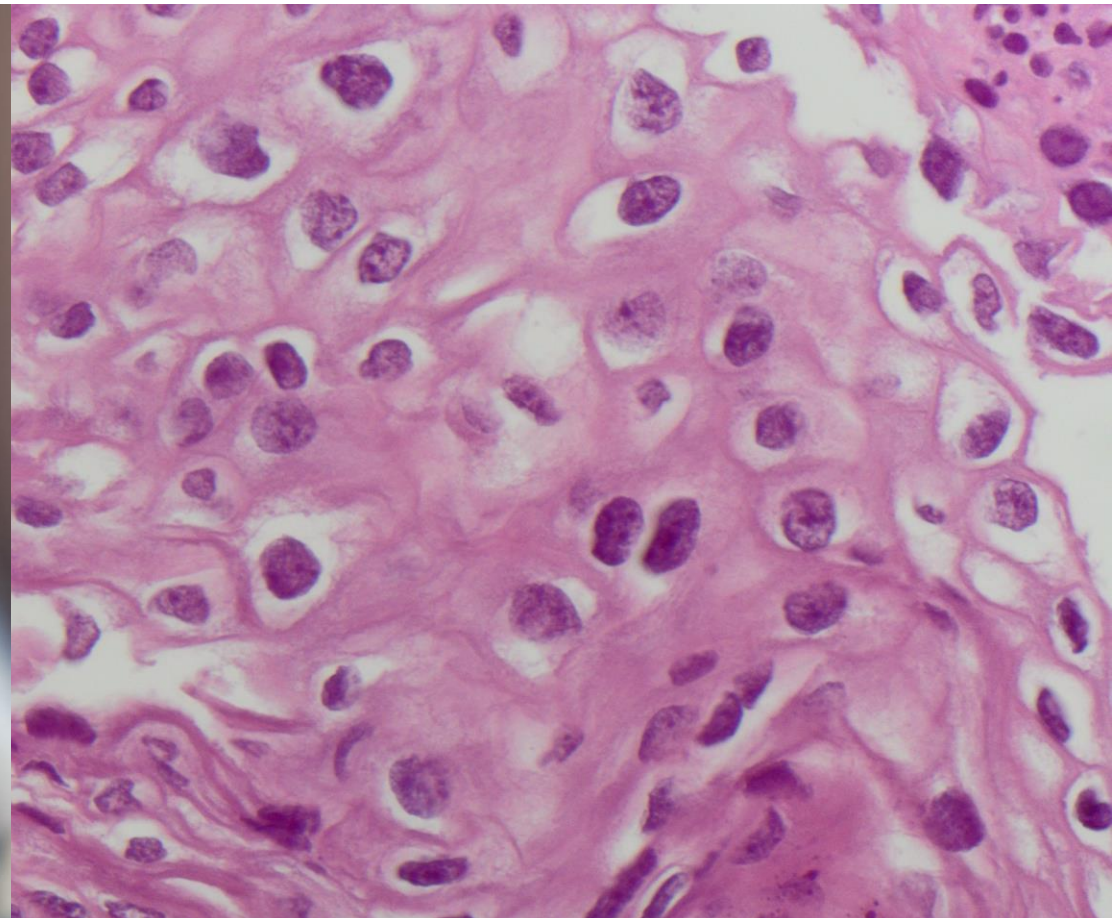




Histologisk mikroskopi og fortolkning

Erfaringer fra diplommodul

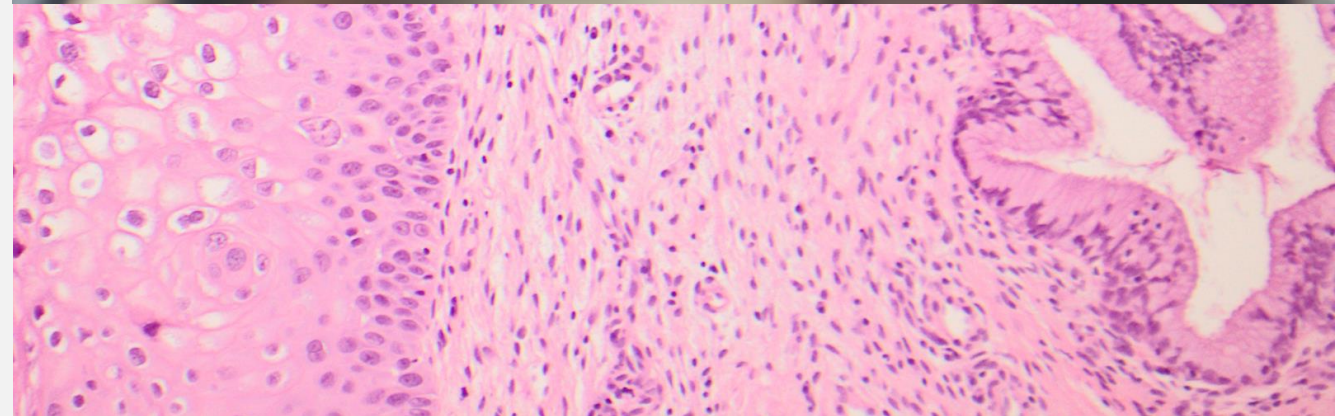




HISTOLOGISK MIKROSKOPI OG FORTOLKNING

Histologisk mikroskopi og fortolkning:

- Del af uddannelsesretningen **Professionspraksis på Den sundhedsfaglige diplomuddannelse**
- Københavns Professionshøjskole (KP)
- 10 ECTS-point modul:
 - 8 fysiske undervisningsdage på KP
 - Selvstudie (Litteraturlæsning + mikroskopiopgave)
 - On-line studiegruppe møder
 - Eksamen





FORMÅL

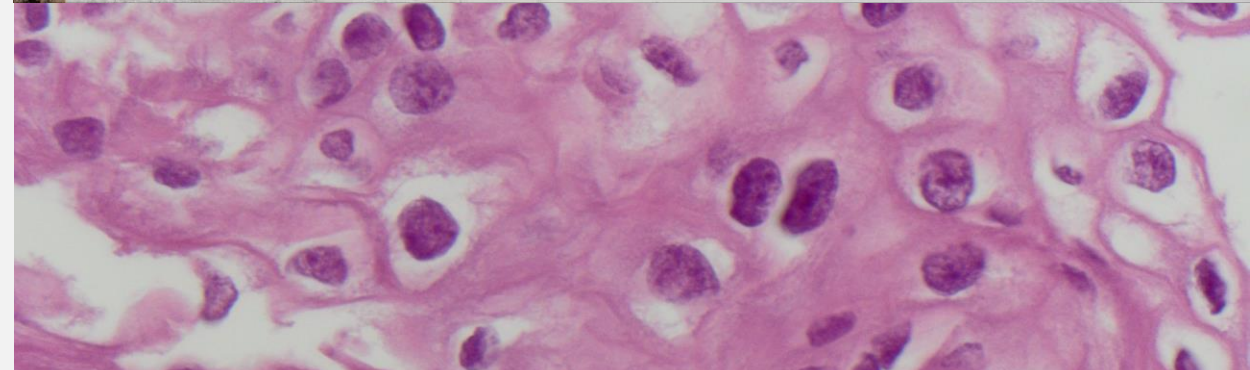
”Få specialiserede kompetencer og styrket viden til at udføre mikroskopi og fortolkning af histologisk materiale inden for udvalgte diagnoser”



At få et solidt teoretisk og praktisk fundament i forhold til mikroskopi af udvalgte histologiske prøvetyper, som der **skal** bygges videre på hjemme på afdelingen.

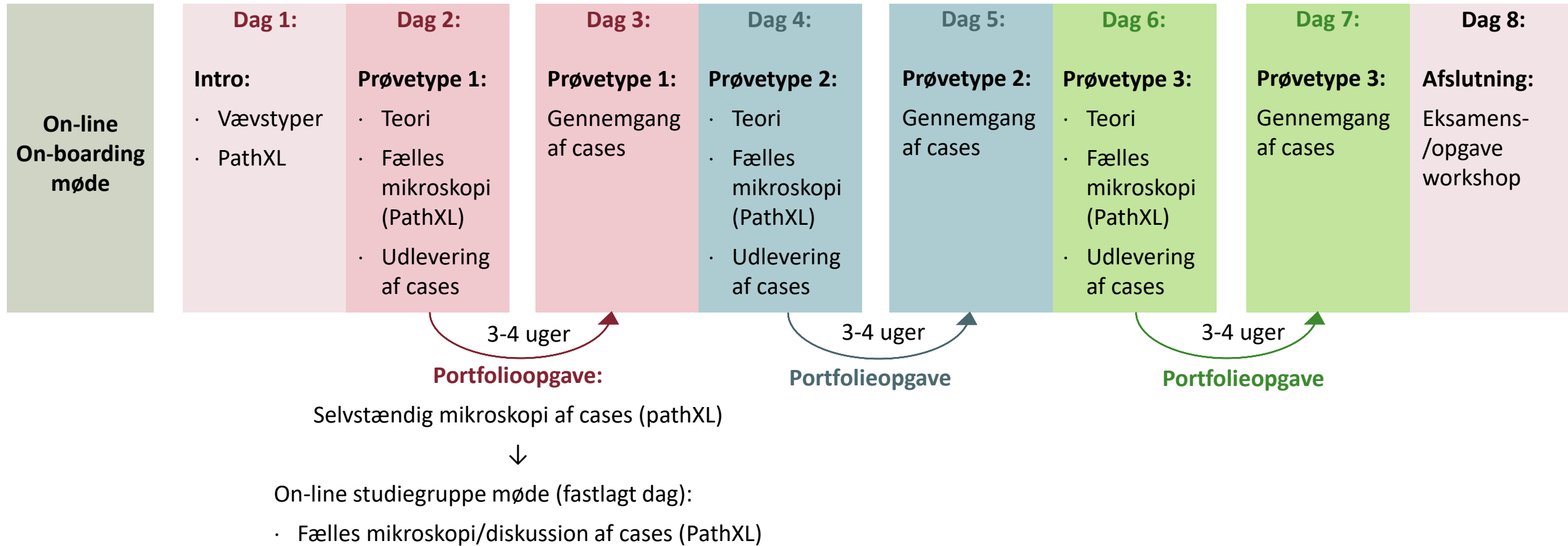
Efter endt diplommodul:

- Ikke grundlag for selvstændig besvarelse af histologiske prøver
- Meget godt klædt på til mikroskopi og diagnostik af histologisk prøver





OPBYGNING





PRØVETYPEN

Sentinel Node – Colonpolypper – Portiobiopsier

Ikke en forudsætning at afdelingen har prøvetyperne:

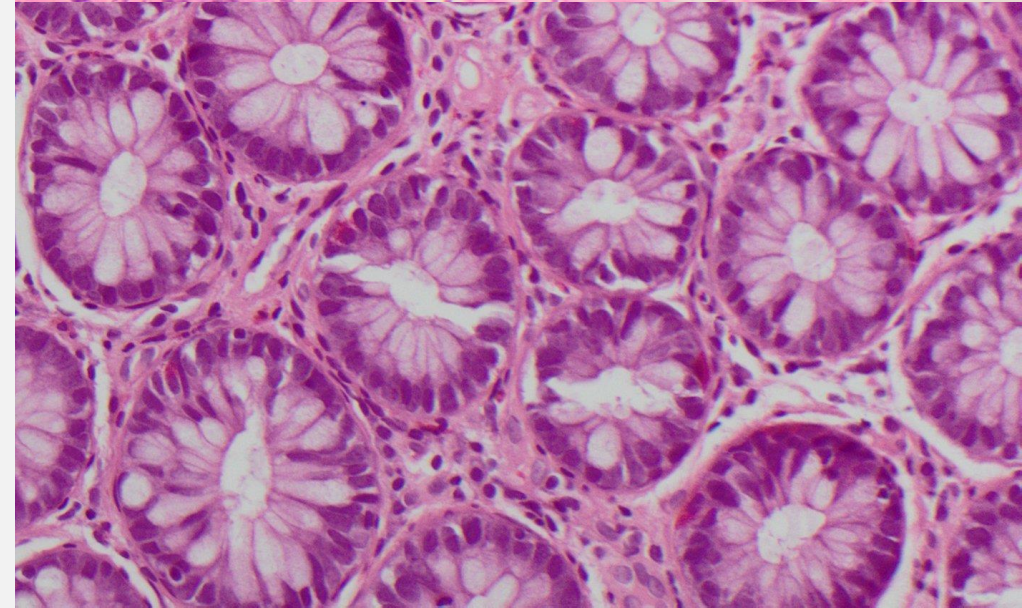
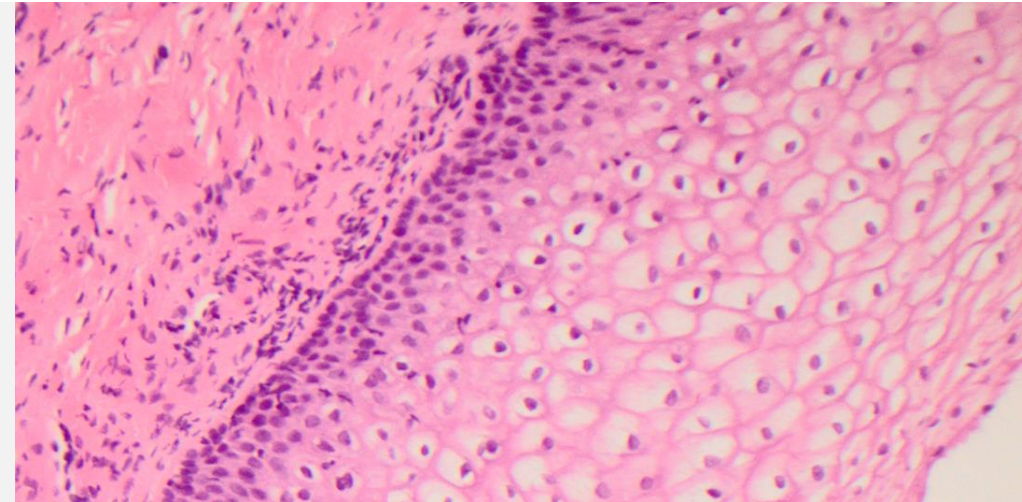
- Undervisningen kræver ikke et forudgående kendskab til prøvetyperne
- Alle præparater udleveres på modulet (Digitalt)
- Lærer at vurdere og tolke:
 - Cellernes morfologi
 - Vævets arkitektur
 - Immunhistokemiske resultater



Generelle kompetencer i mikroskopi og diagnostisk af histologisk materiale



Overføres til andre prøvetyper hjemme på afdelingen





UNDERVISERE

KP underviser:

- Intro
- Afslutning
- Evaluering mm

Mikroskoperende bioanalytiker:

- Vævstyper
- PathXL

Patologer:

- Sentinel Node
- Colopolypper
- Portiobiopsier





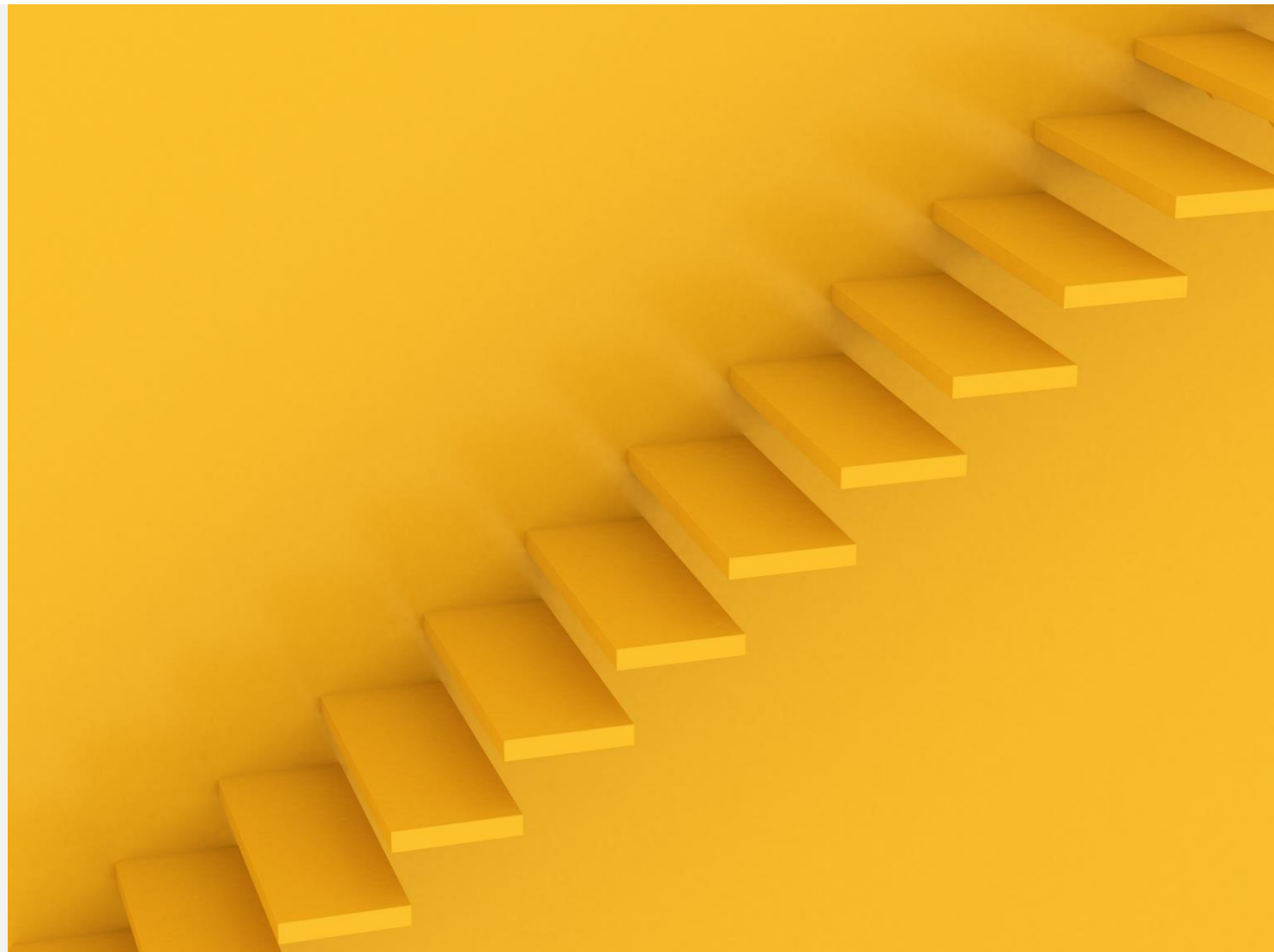
NIVEAU

Alle bioanalytikere kan deltage

Ingen histologisk mikroskopi erfaring



Stor histologisk mikroskopi erfaring





EKSAMEN

Individuel mundtlig eksamen





UDBYTTE

Kompetence til:

- Begrunde og argumentere for en diagnose på histologisk materiale
- Formidle overvejelser ift. diagnose



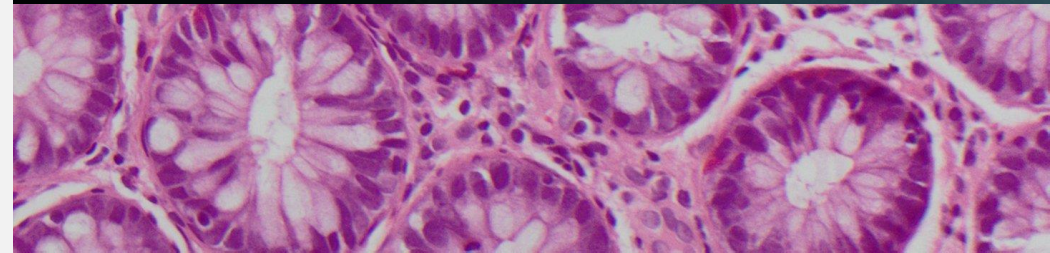
Trænet i sparring



Tryghed mellem bioanalytiker og patolog



Frigivelse til selvstændig besvarelse





INFO

<https://www.kp.dk/videreuddannelser/histologisk-mikroskopi-og-fortolkning/>

Efterår 2024

Histologisk mikroskopi og fortolkning

Ansøg

Start- og slutdato

20.08.24 - 16.01.25

Tilmeldingsfrist

02.07.24

Ledighed

Ledige pladser

Nummer

0627548

Pris

17.600 kr.

Hvor

Tagensvej 18, 2200
København N.

Hvornår

online-onboarding 20/8
kl 14.30-15.30,
undervisning: 4-5/9, 2-
3/10, 30-31/10, 27-
28/11, eks: 14-16/1

ECTS

10

Kontakt fagperson

Conny Egebjerg
Petersen

Uddannelseskonsulent

cope@kp.dk

+45 51 63 25 03