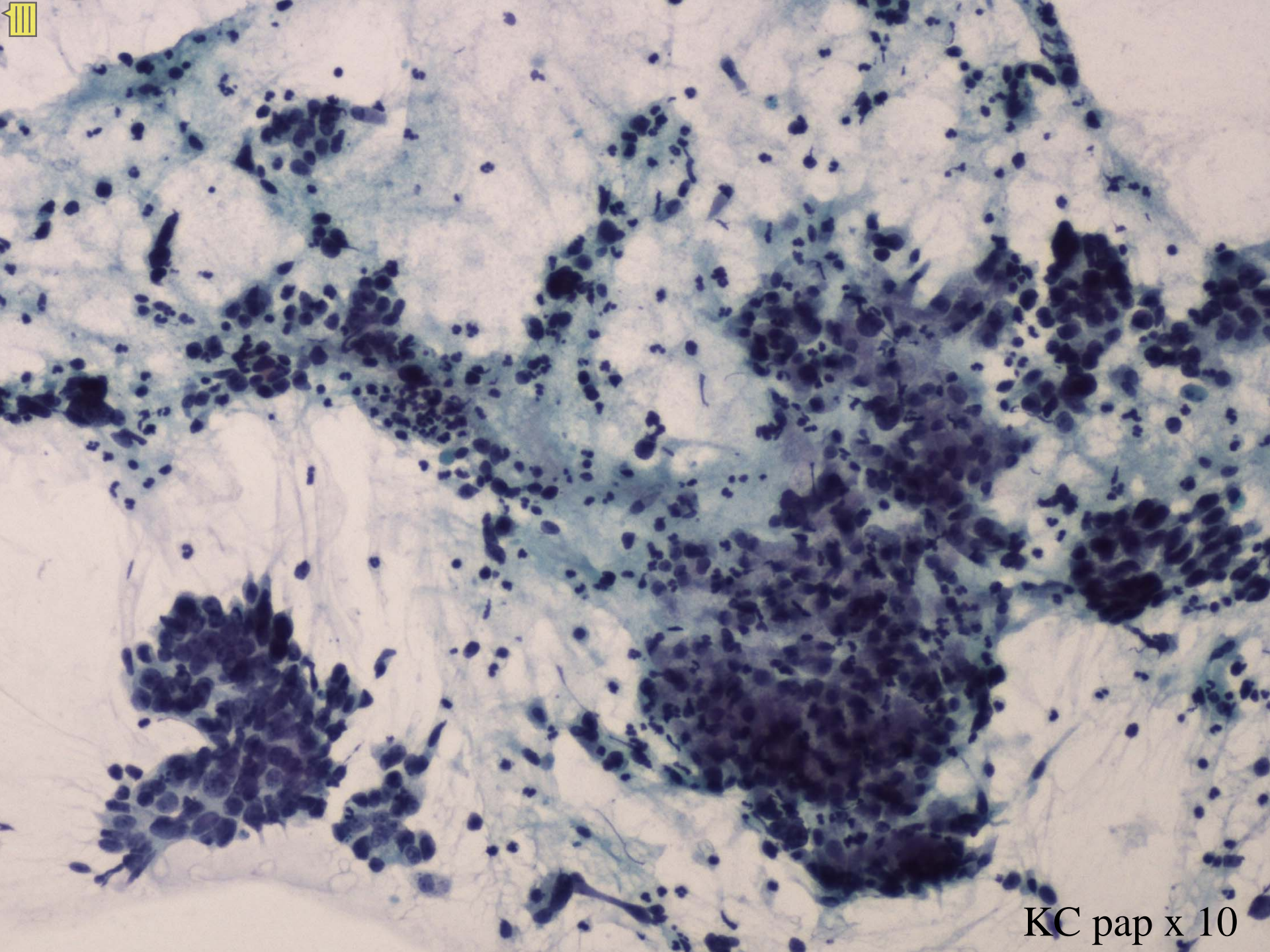


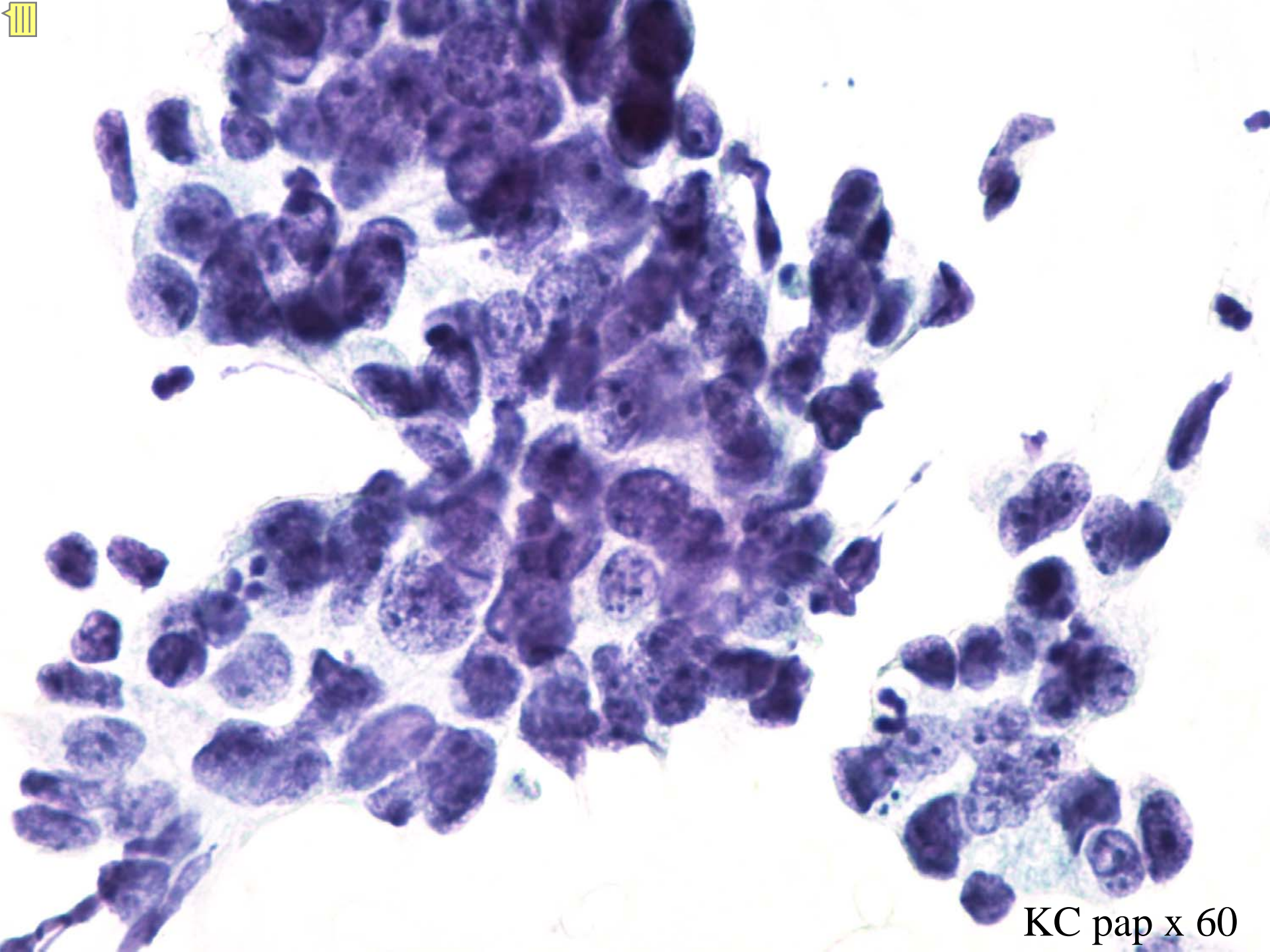


Case 1 NÆ 2010

94 årig kvinde med postmenopausal blødning.



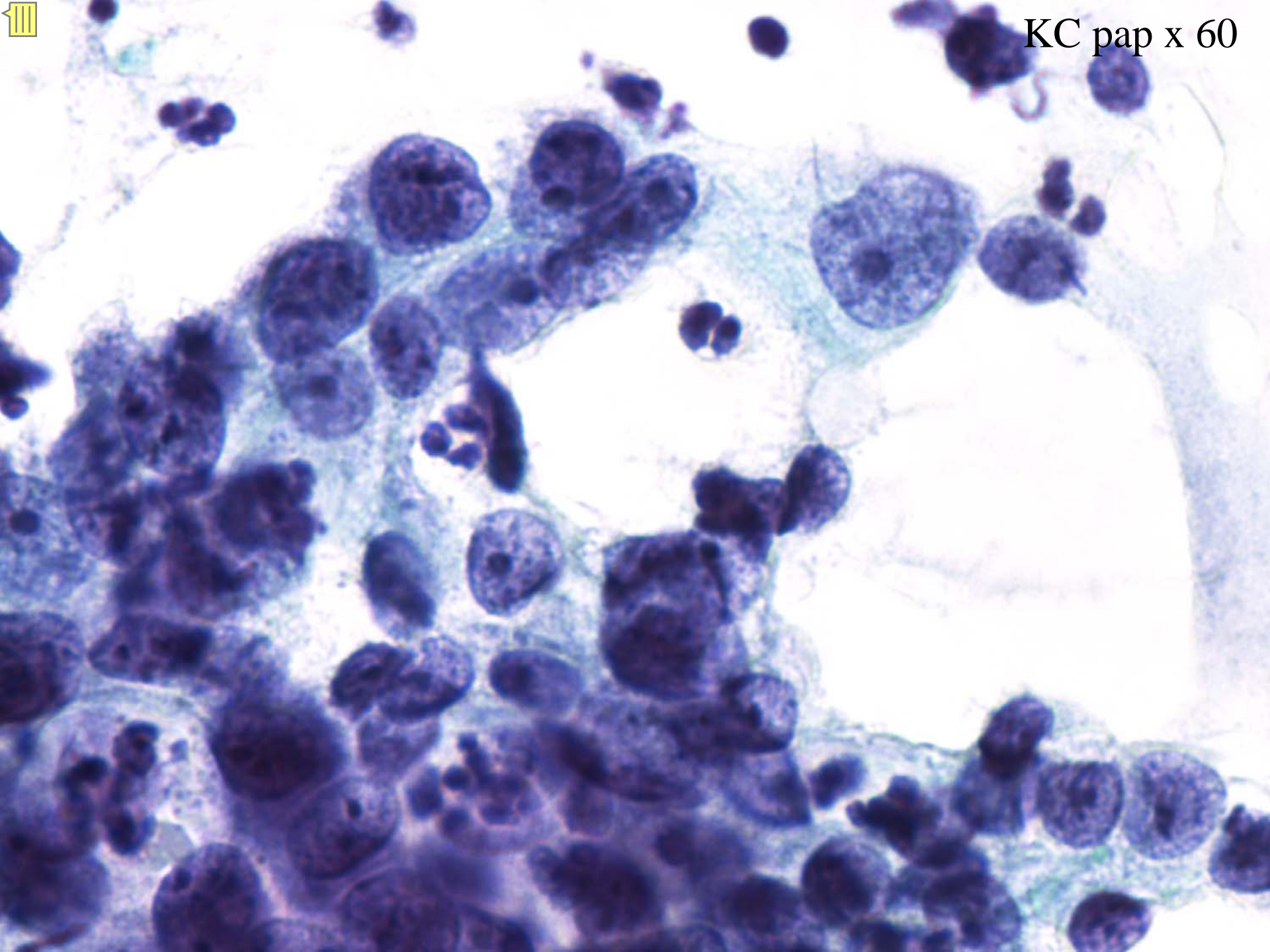
KC pap x 10

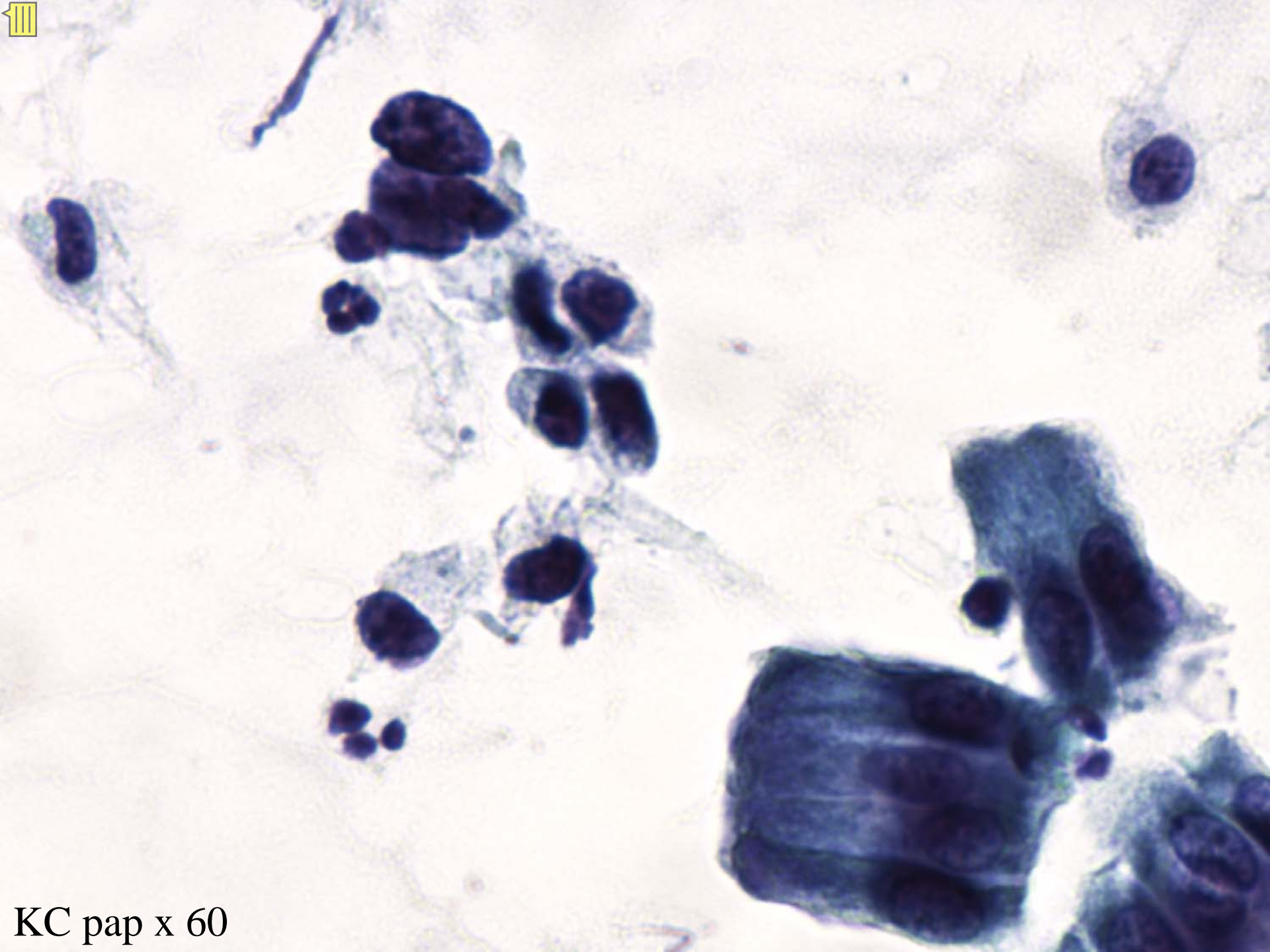


KC pap x 60



KC pap x 60





KC pap x 60

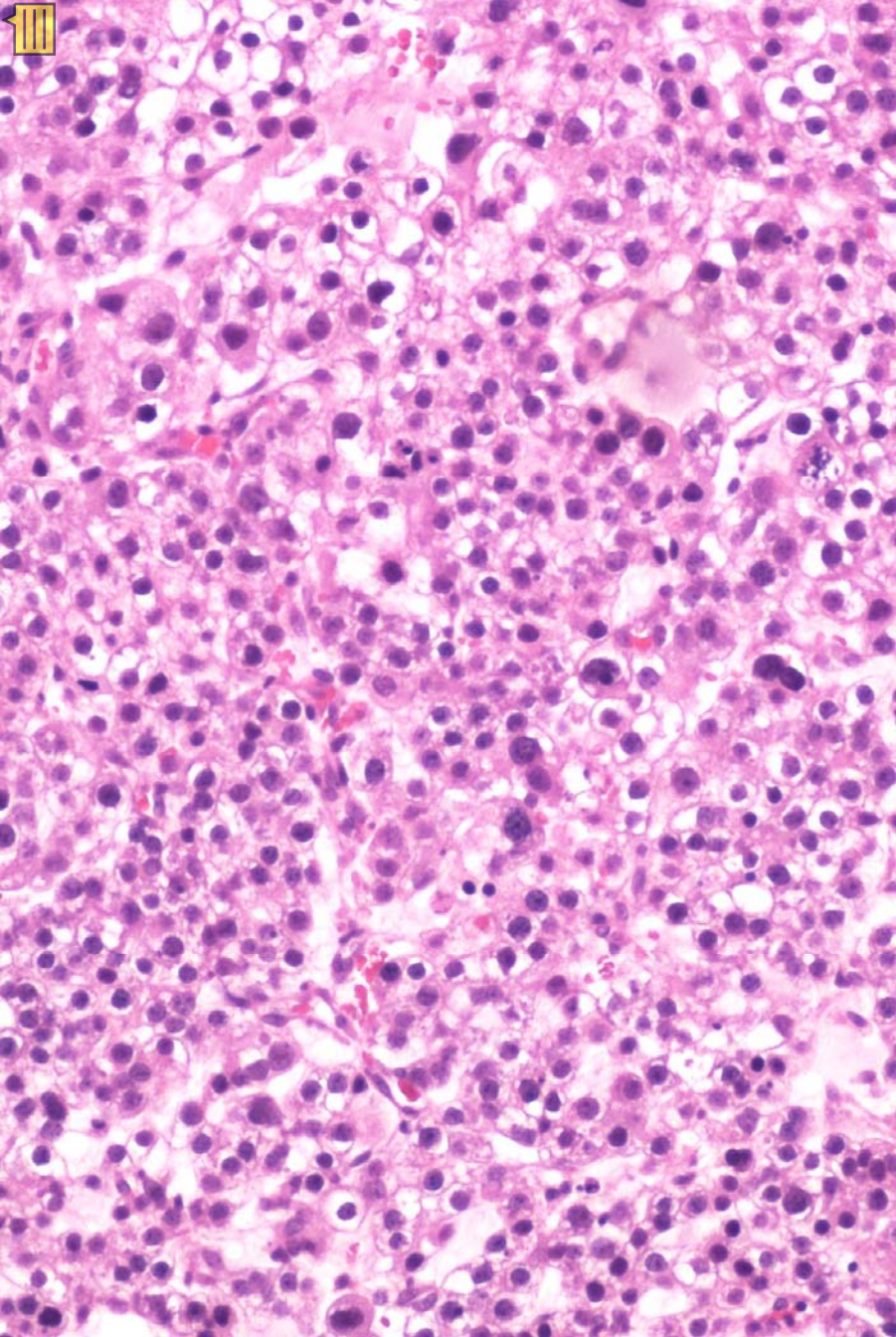
Diagnose

Cervix cytologi: serøst adenokarcinom

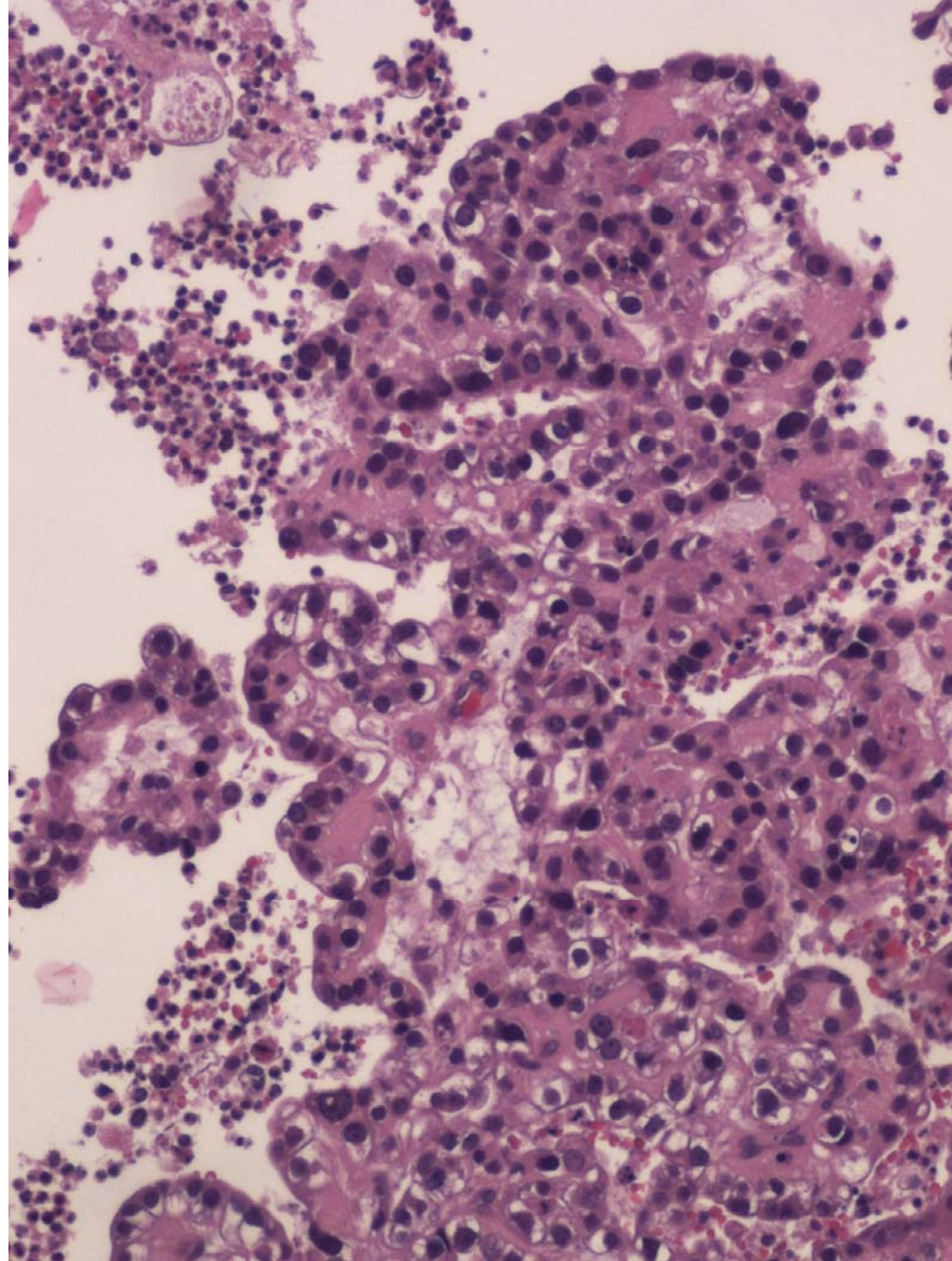
Corpus skrab: Endometrium med clearcelle og serøst adenokarcinom grad III

Uterus og ovarier: clearcelle karcinom med leiomyom. Ovarier med fibrom ellers normal

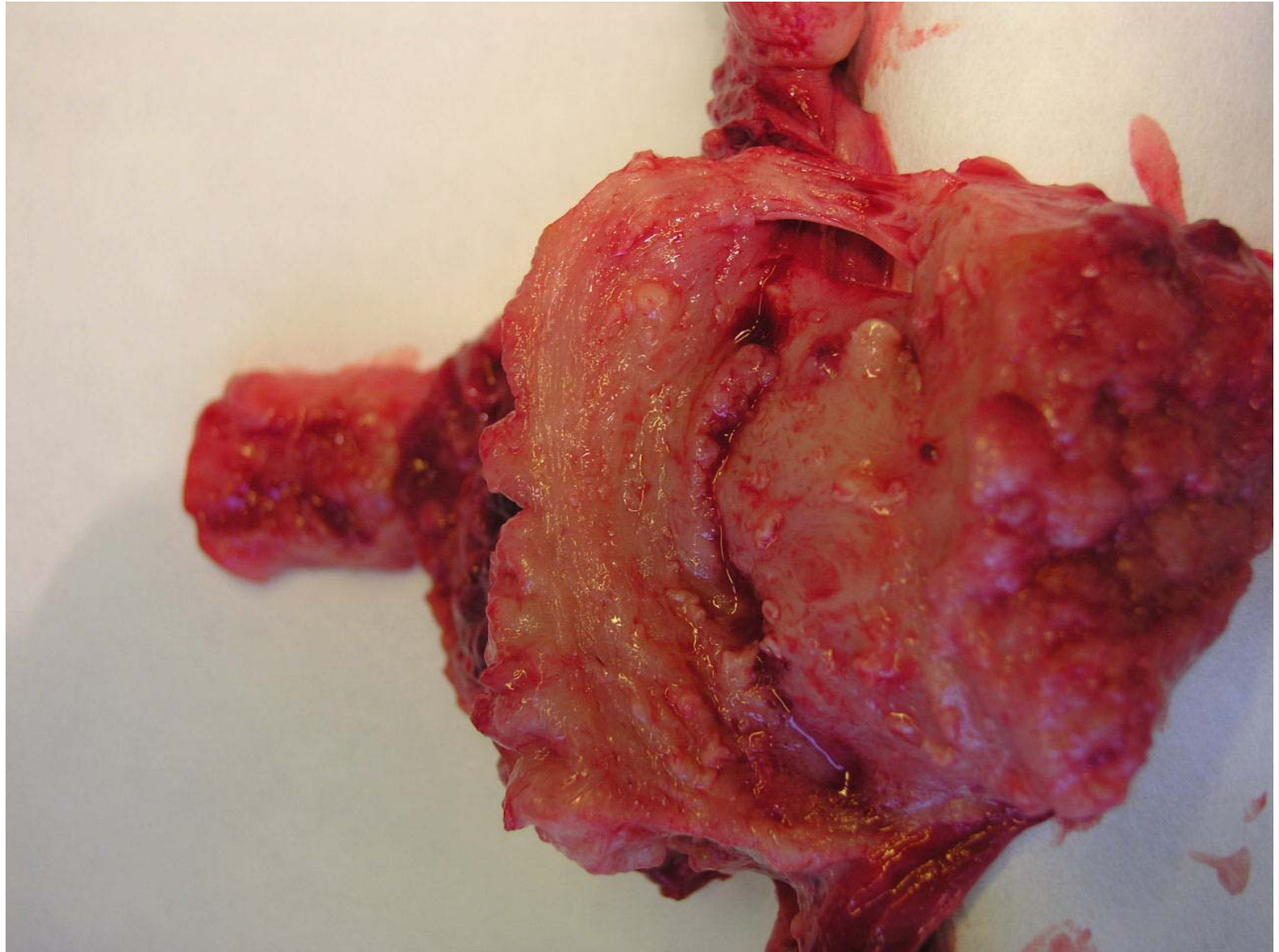
Peritoneal skyllevæske: ingen tumorceller



HE x 10 clearcelle adenokarc.



HE x 10 serøst adenokarc.



Cytologiske kriterier for serøst adenokarcinom

Lejring	Talrige celler, syncytielt og papillomatøse grupper med kerneoverlejring eller abnorme enkeltceller. evt psammonlegemer.
Cytoplasma	Sparsomt til moderat basofilt cytoplasma, cylindroide. Leukofagocytose kan ses.
K/C ratio	Øget K/C ratio
Kerne	Forstørrede kerner, kernestørrelsesvariation. ofte p53 mutation
Kernemembran	Regelmæssig til uregelmæssig
Kromatin	Uregelmæssigt og fra fint til groft granuleret og hyperkromasi
Nukleoler	Hyppige og prominente Evt. multiple og irregulære
Mitoser	Mitoser og apoptotiske legemer kan ses
Tumordiatese	Ofte blodig baggrundsmateriale
Look-alikes	Tissue repair, endometrioidt adenokarcinom og lavt. diff. planocellulært karcinom