

Månedens case november 2012

Urincytologikursus 2012

REGION NORDJYLLAND
SYGEHUS VENDSYSSEL



70 årig mand

Makroskopisk hæmaturi (Oktober 2011)
henvises til Urologisk Afsnit til udredning

Urologisk Afsnit

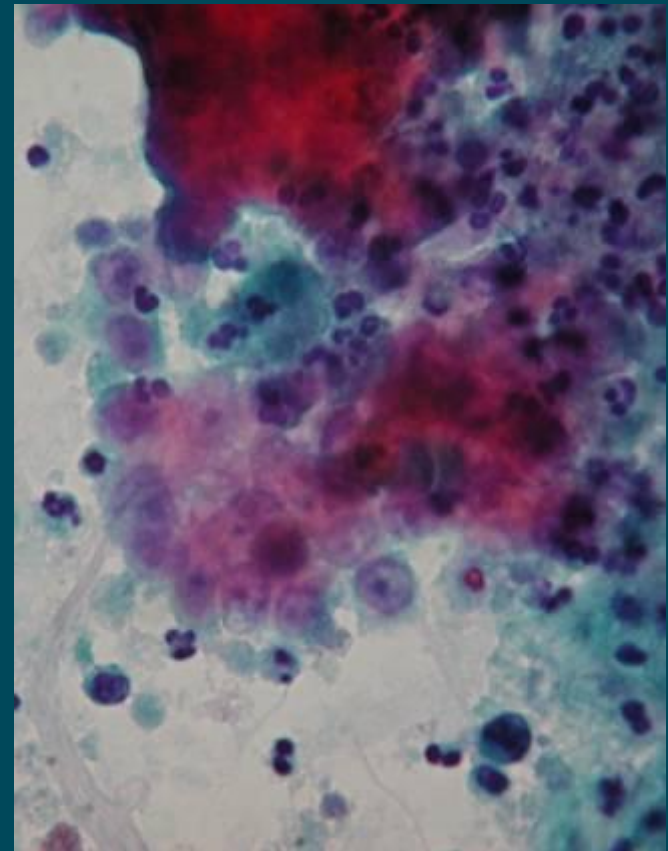
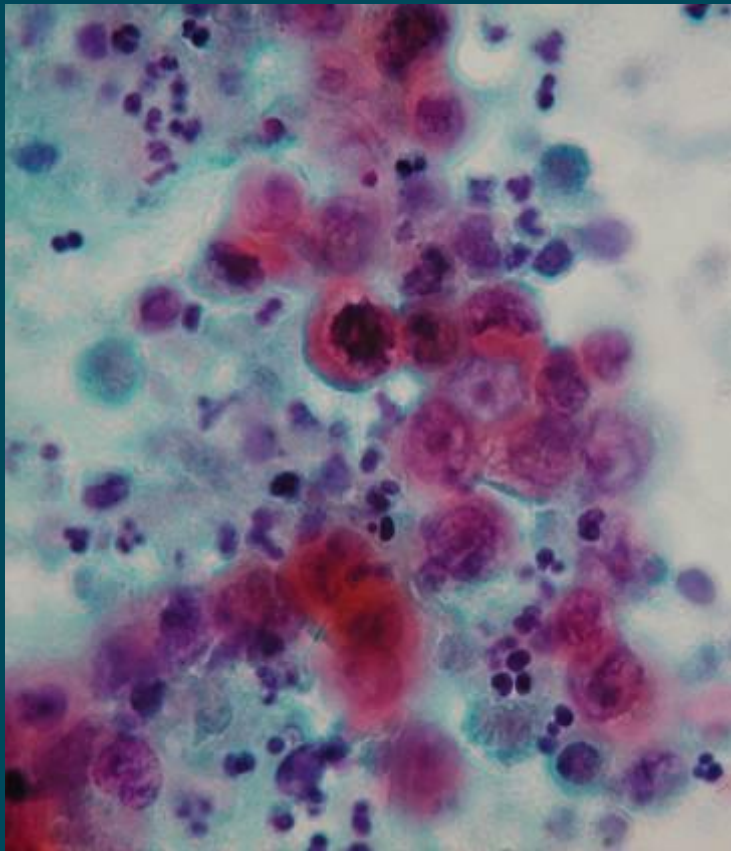
Kompetencecenter for vandladningsforstyrrelser

Ved flexcystoskopi (Oktober 2011)

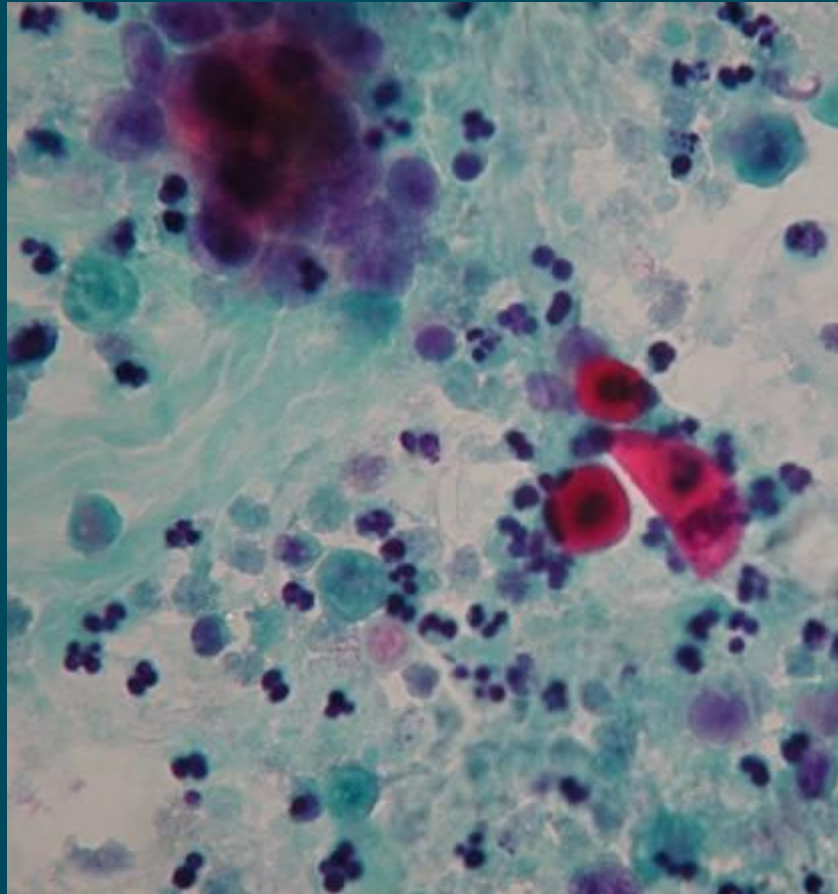
- blæreskyllevæske



Blæreskyllevæsken



Blæreskyllevæsken



Diagnose MALIGNITITES SUSPEKTE CELLER

- Middelcellerig blæreskyllevæske.
- Baggrunden med talrige neutrofile granulocytter.
- Urotelcellerne er generelt let autolyserede, men ses med uregelmæssige kantede, hyperkromatiske kerner. Stedvis får cellerne mere karakter af pladeepithelceller
- På baggrund af cellernes beskaffenhed og den udtalte inflammation, får materialet diagnosen **MALIGNITITES SUSPEKTE CELLER**
- Anbefales yderligere udredning

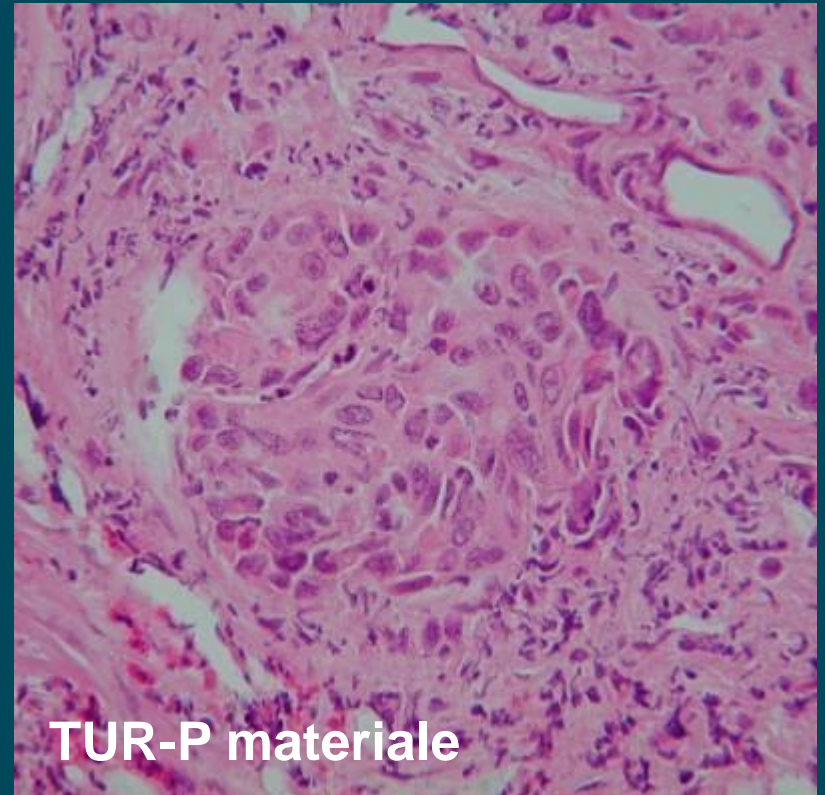
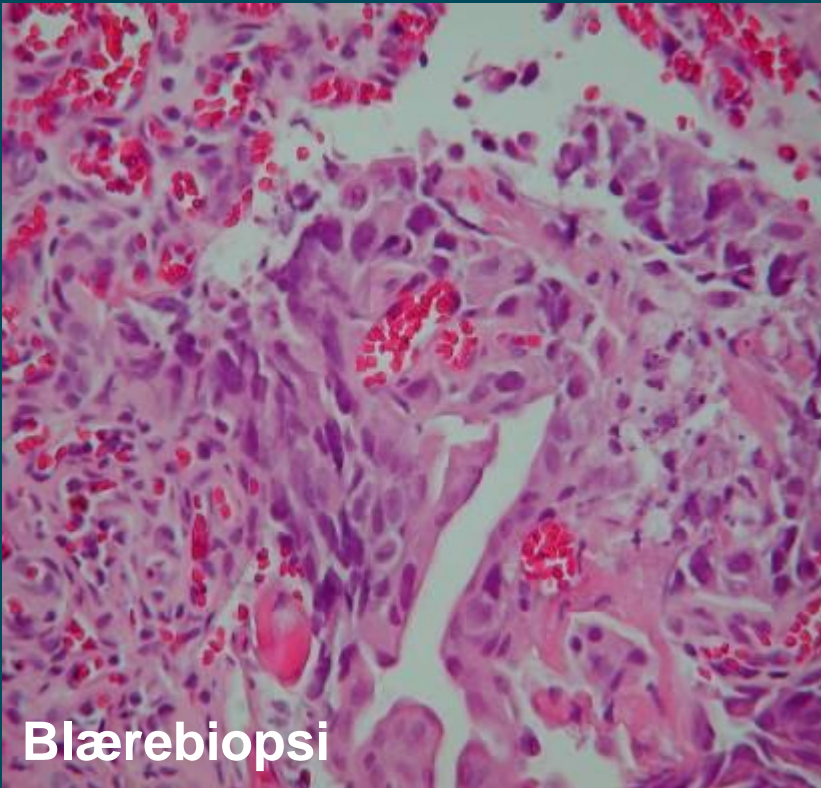
Urologisk Afdeling

Kompetencecenter for vandladningsforstyrrelser

Ved cystoskopi (November 2011)

- Klinisk mistanke om solid tumor med nedvækst i prostata
- TUR-P (Trans Urethral Resektion af Prostata) materiale
- blærebiopsier

Blærebiopsier og TUR-P materiale



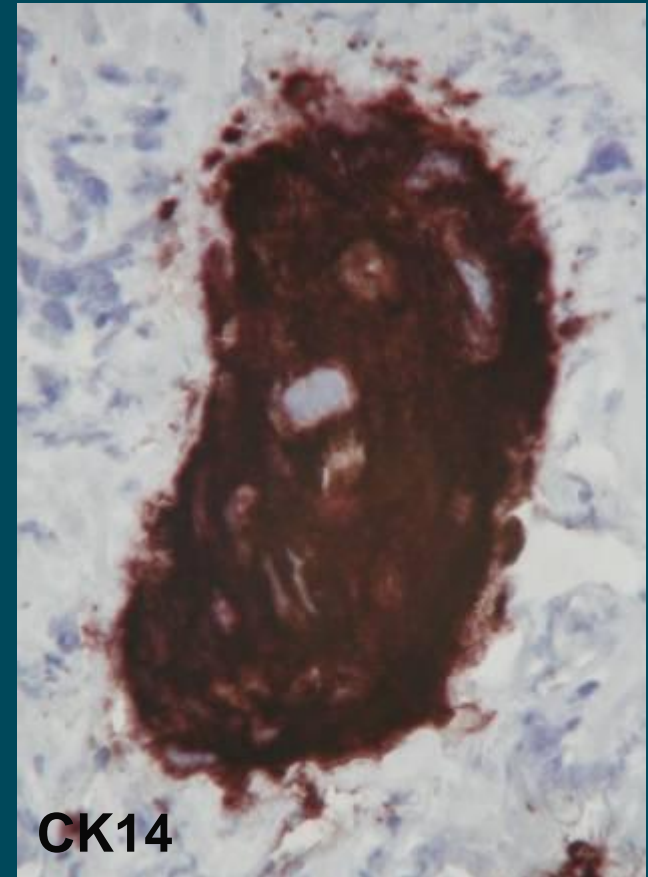
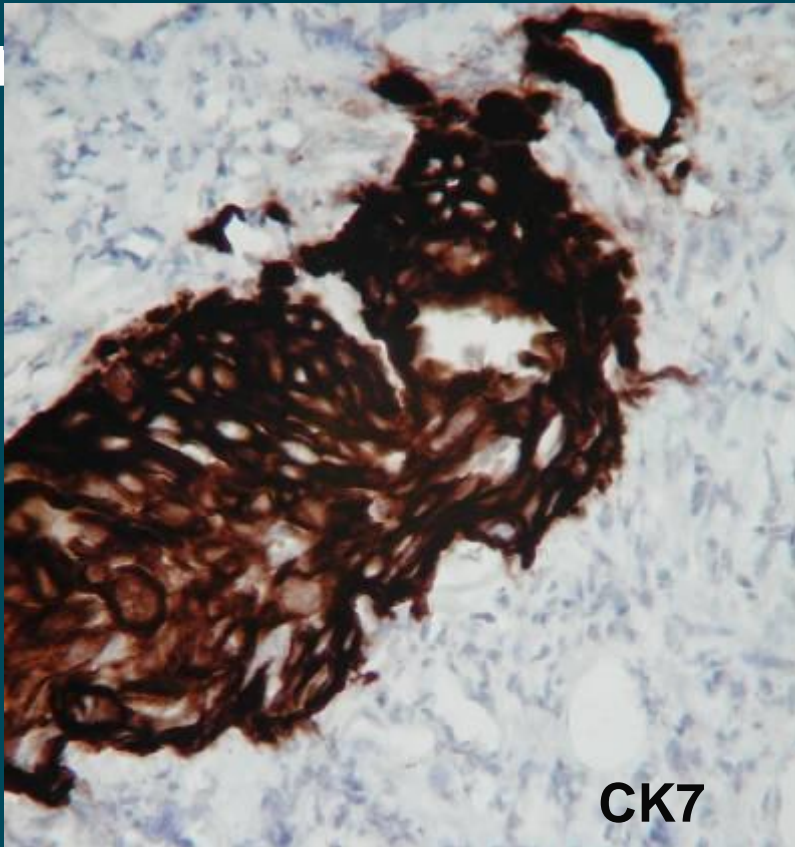
- **Blærebiopsier**

Fragmenteret materiale, hvor der ses et område med løst liggende urothel med forstørrede, kantede og hyperkromatiske kerner. Selvom cellernes beskaffenhed vurderes de til at repræsentere urotheliale carcinom in situ

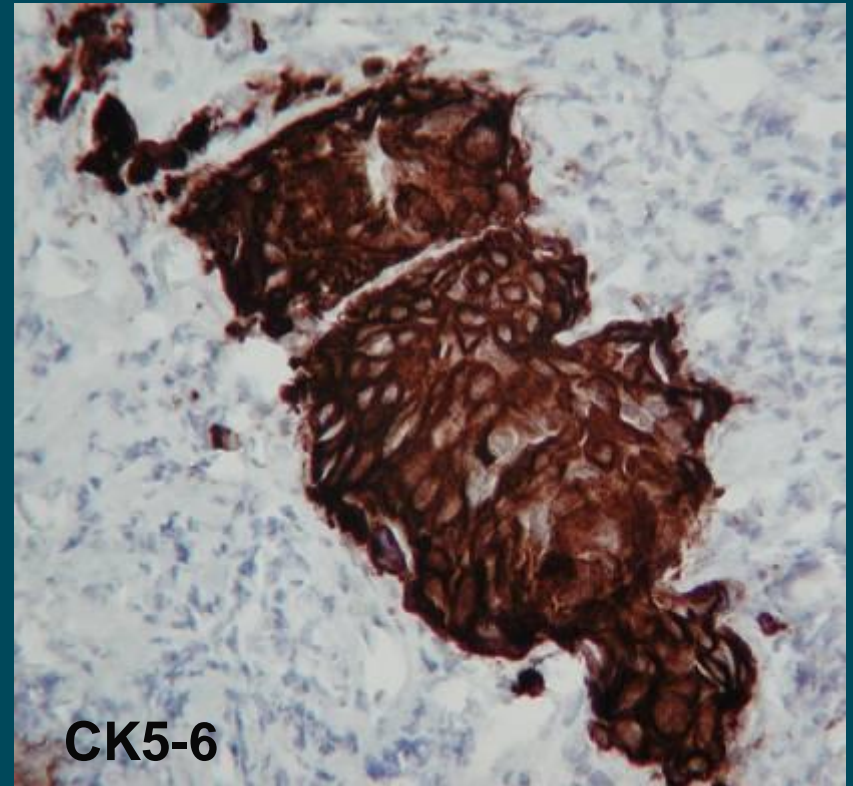
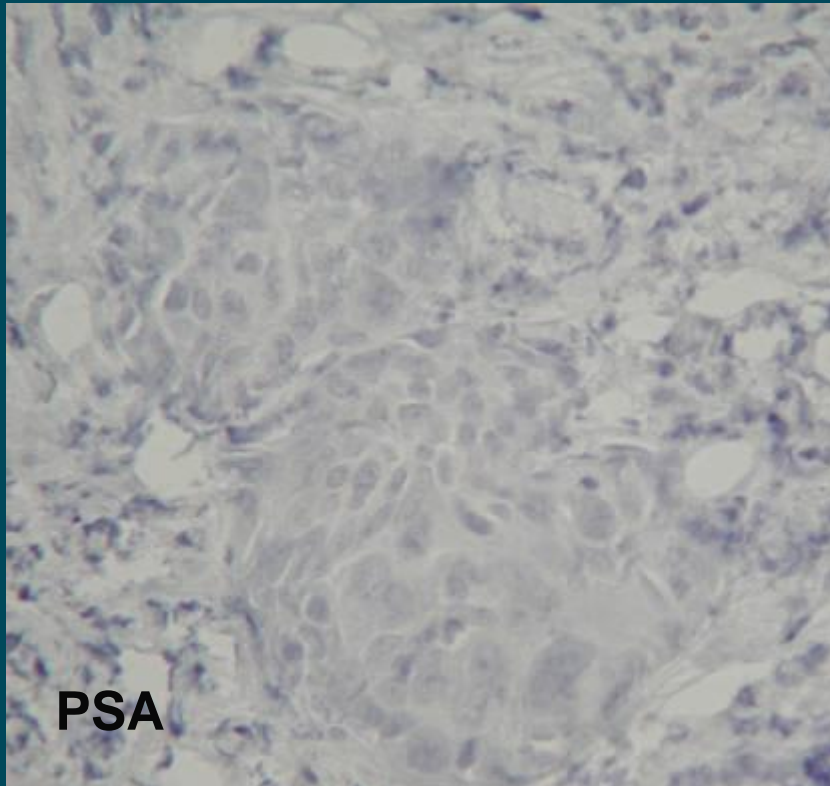
- **Prostataspåner**

Største parten af materialet udgøres af solidt lejret tumorvæv med en planocellulær komponent.

Supplerende immunhistokemiske farvninger på TUR-P materiale



Supplerende immunhistokemiske farvninger på TUR-P materiale



Supplerende immunhistokemiske farvninger på TUR-P materiale

- **CK7, POSITIV**
positiv i ca. 90% de uretheliale karcinom
- **CK14,**
Positiv i planocellulære carcinomer
- **PSA, NEGATIV**
Positiv i prostatacarcinomer
- **CK5-6, POSITIV**
Positiv i planocellulære carcinomer

Urologisk Afdeling

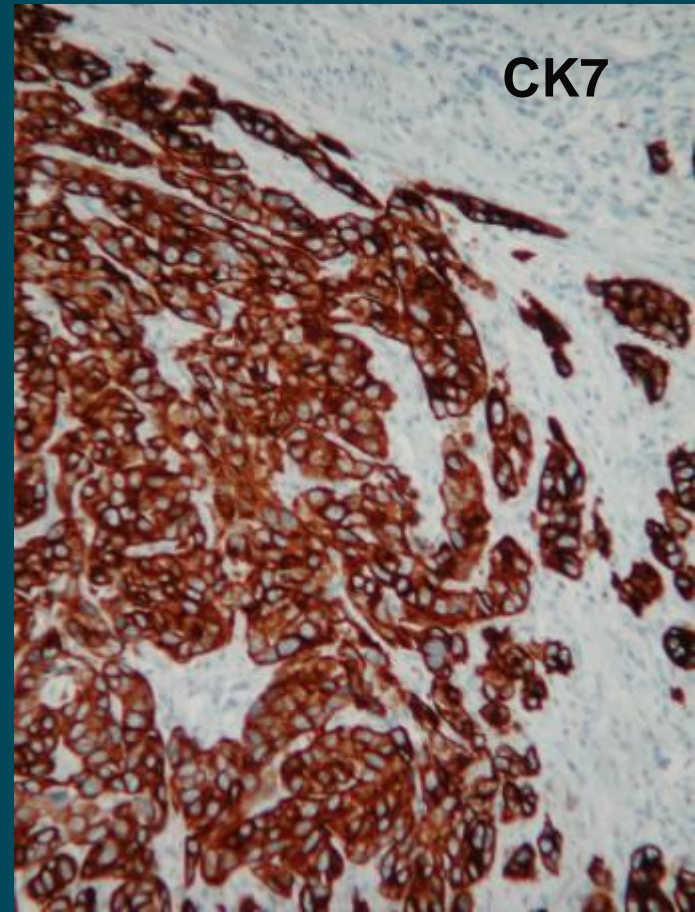
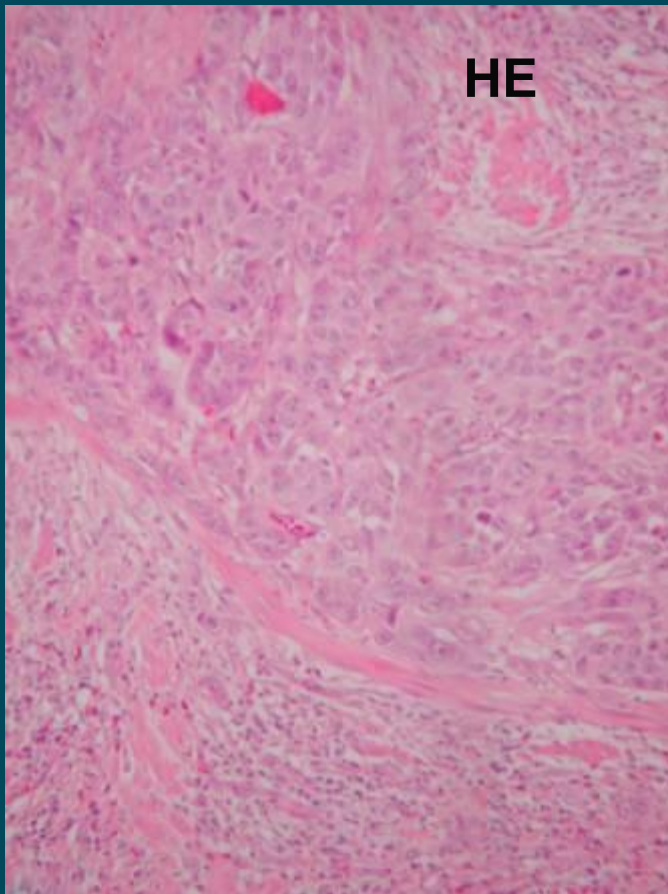
Kompetencecenter for vandladningsforstyrrelser

Cystektomi (Januar 2012)

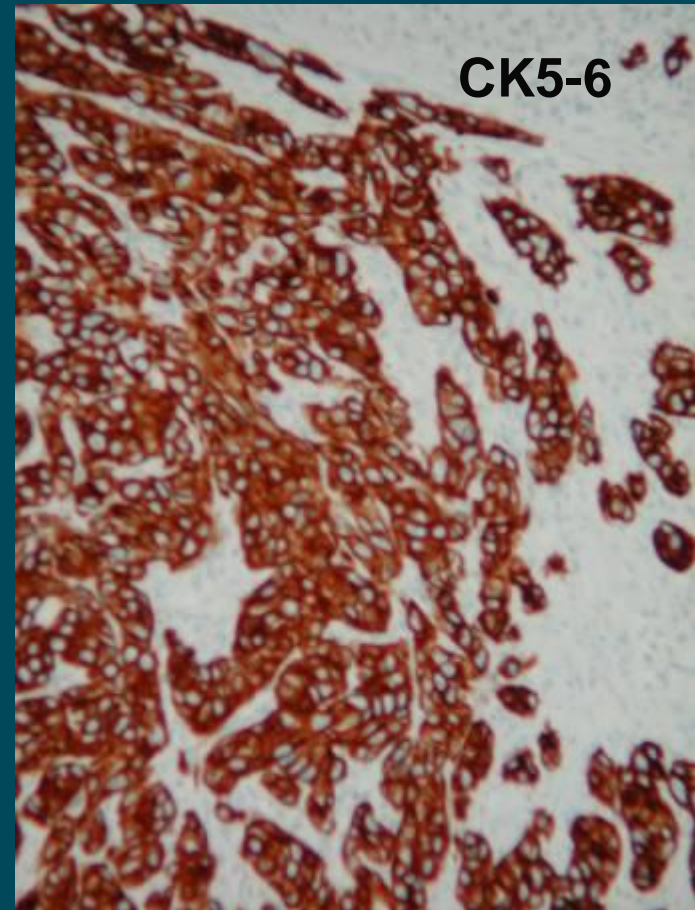
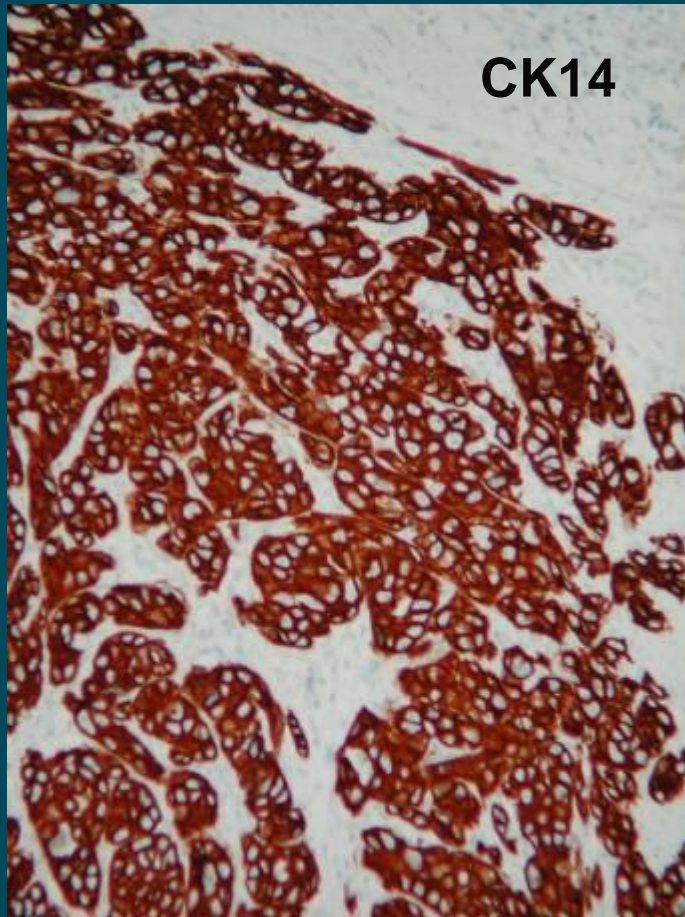
urotheliale carcinom med $< 10\%$ planocellulær uddifferentiering, ikke fri resektionsrende i urether og urethra

- Prostata nedvækst fra ovennævnte carcinom
10 lymfeknuder ingen metastaser
- Operationen er ikke radikal, da resektionsrenden i urethra ikke er frie, patienten re-opereres. Der er fortsat ikke fri resektionsrend (maj 2012)

Cystektomi, blære



Cystektomi, blære

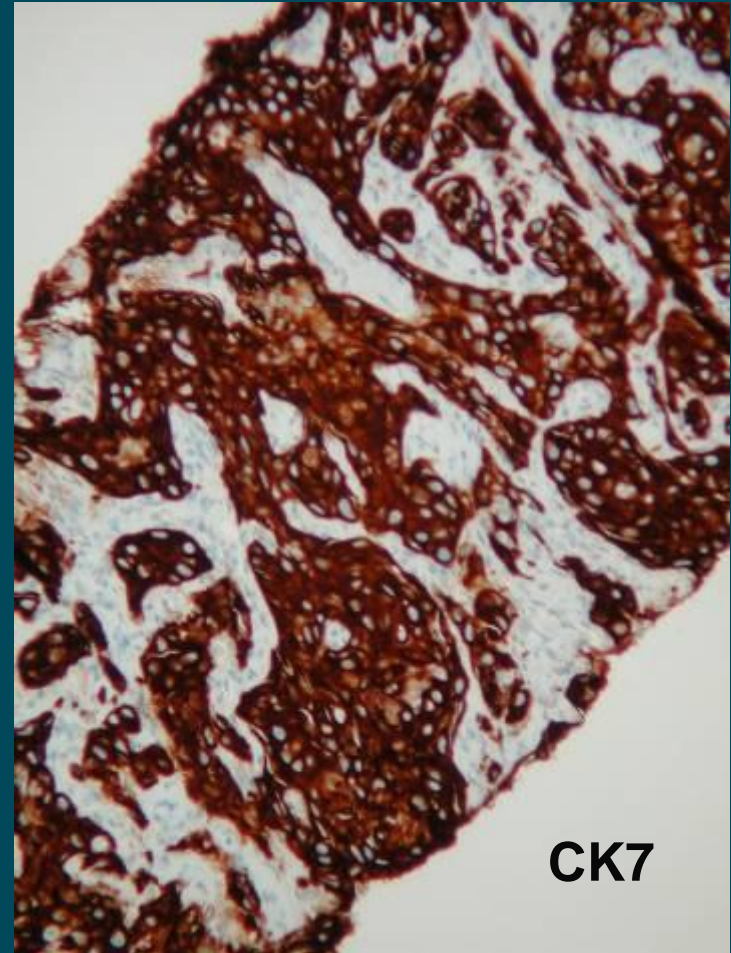
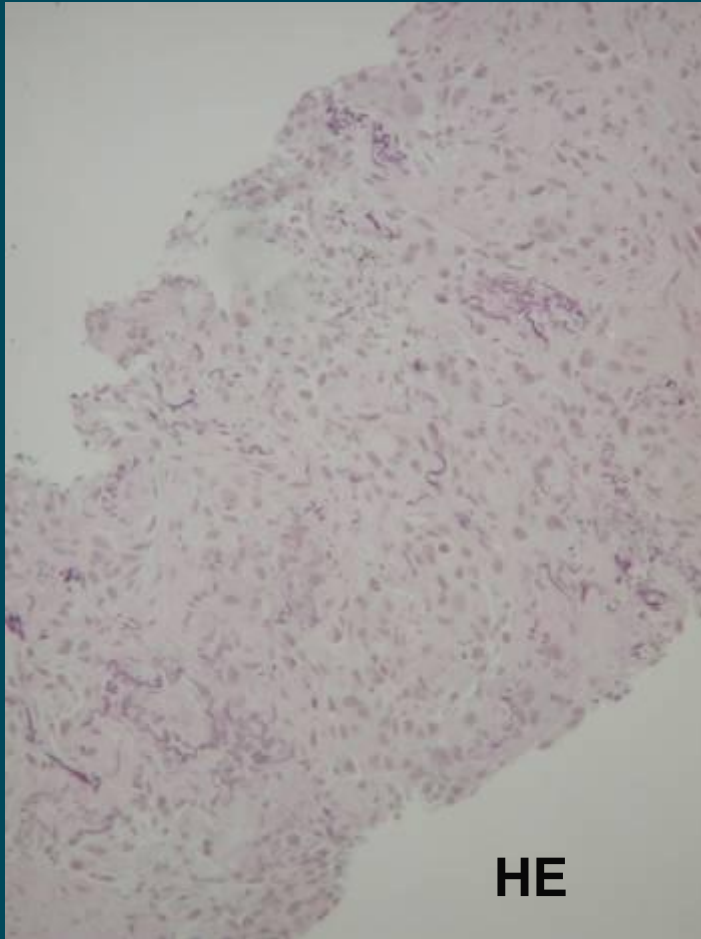


Lungemedicinsk Afdeling

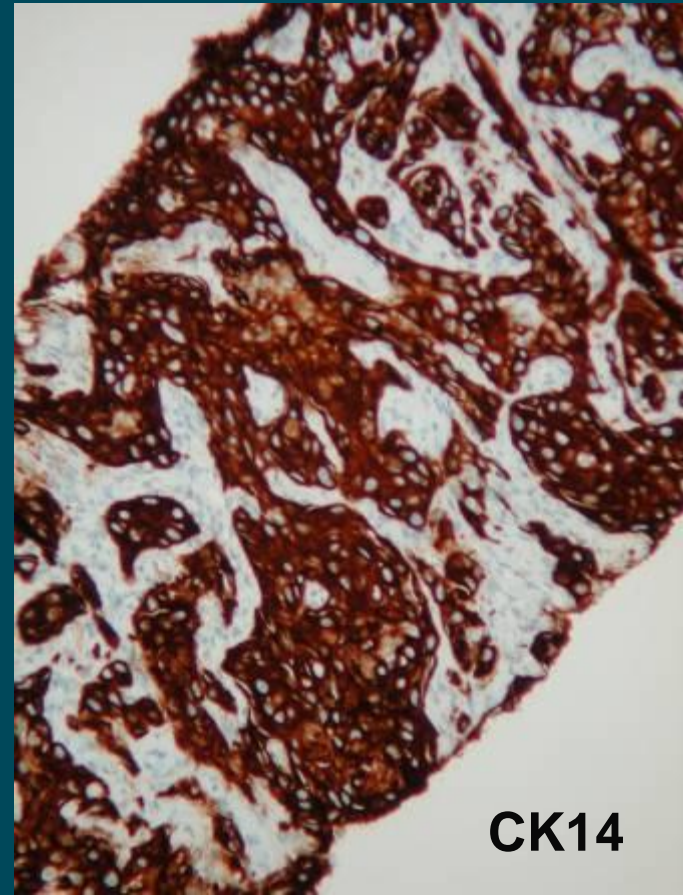
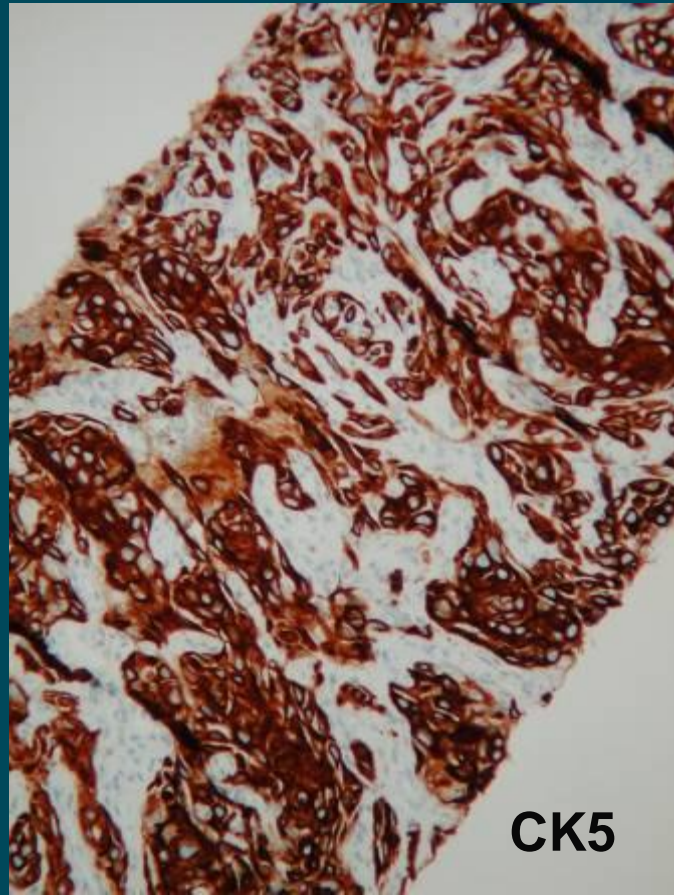
Bronchoskopi (Maj 2012)

- Bronchials skyllevæske
- Børstemateriale
- Grovnål

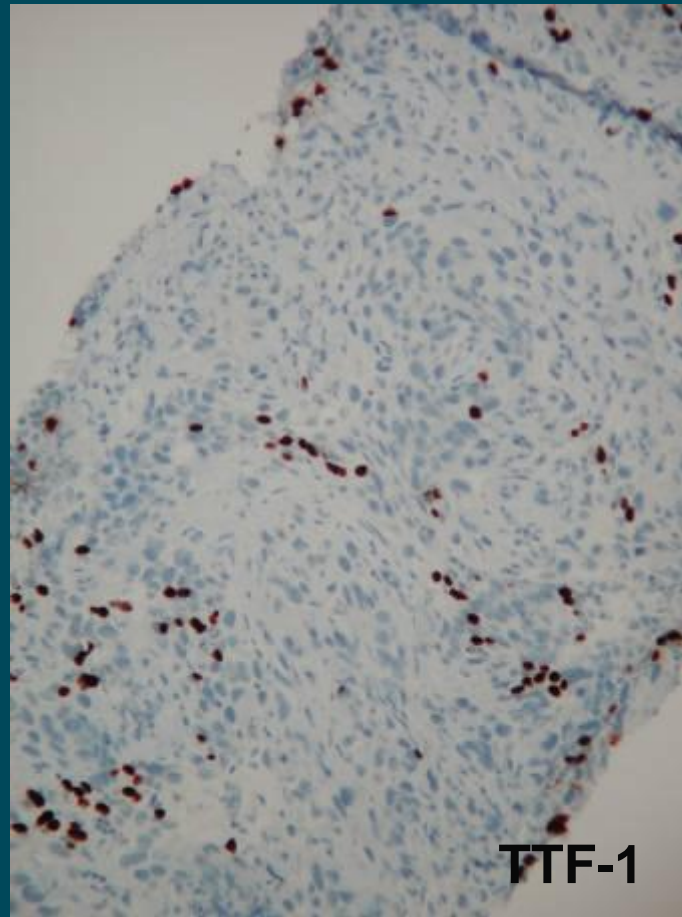
Lunge, grovnaal



Lunge, grovnaal



Lunge, grovnål



Onkologisk Afdeling

Palliativ behandling (Juni 2012)

- kemoterapi

