



**EBUS-TBNA:
CYTOBIOANALYTIKERNES DELTAGELSE VED ROSE OG
PRESCREENING
SPØRGESKEMAUNDERSØGELSE**

MARIANNE SCHOU MARTINY
Cytologisk Årsmøde 3. marts 2017



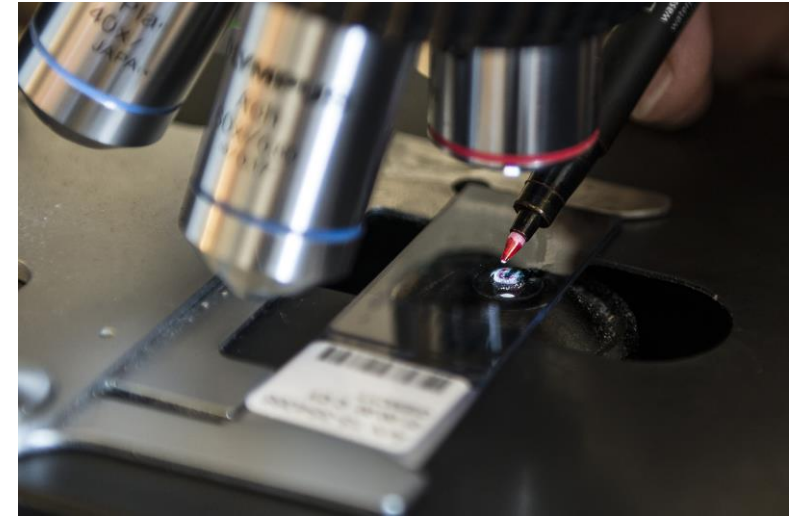
INTRODUKTION

❖ EBUS - ROSE

❖ Procedure

❖ Egnethed

❖ Perspektivering



EBUS -TBNA

EBUS + ROSE

Aalborg

Holstebro

Aarhus

Vejle

Sønderborg

EBUS

Viborg

Odense

Næstved

Roskilde

Rigshospitalet



EBUS ROSE PRESCREENING ?

	2015 patienter	glas	Glas/patient	2016 patienter	glas	Glas/patient	ROSE/prescr
Aalborg	536	12302*	22	652	15548*	22	x / x
Holstebro	192	2648	13	232	2884	12	x / x
Aarhus	969	12987	13	949	12465	13	x / x
Vejle	836			927	11754	13	x/ x
Sønderborg	218	5074	23	248	4584	18	+ / +
Odense	667	1478	2	718	3106	4	- / x
Næstved	599	7073	12	692	7461	11	- / x
Viborg	34	436	13	21	277	13	- / +
Rigshospitalet	475	11912	25	393	10747	23	- / -
Roskilde							- / -

* incl. immuner

EBUS +/- RAPID ON SIDE EVALUATION

	Antal dage Pr uge	Bioanaly Team	Prescreener Diff, MGG, HE	Besvarer uegnede/beninge Bestiller/presc immuner	
Aalborg	4 dage	7	+ diagnoseforslag		En eller 2 screener
Aarhus	4 dage	6	+ diagnoseforslag		2 screener
Vejle	5 dage	5	+ diagnoseforslag (ikke HE)	Besvarer uegnede/beninge	2 screener
Sønderborg	3	4	+ diagnoseforslag		2 eller flere screener
Holstebro	2 dage	Alle 4	+ diagnoseforslag		En screener
Odense	Fremskyndet Svar 2timer	Alle 6	+ diagnoseforslag	Besvarer uegnede/beninge Bestiller/presc immuner	2 screener
Næstved			+ diagnoseforslag	Bestiller immuner ved fravær af læge	En screener
Viborg			+ diagnoseforslag		2 screenere
Rigshospitalet			-	-	
Roskilde			-	-	

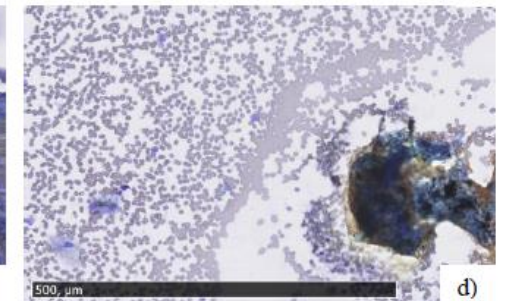
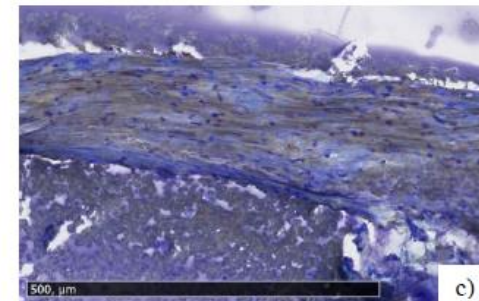
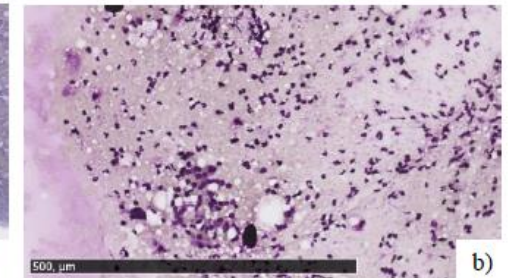
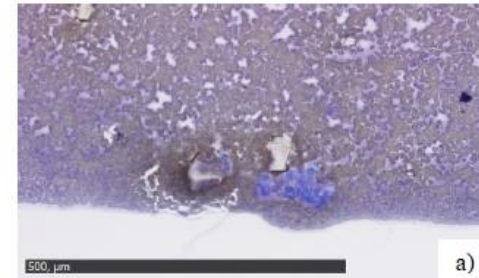
SVAR VED ROSE

	Egnet/uegnet	Egnet pga. Tumorceller	Andet	
Aalborg	+	+		
Aarhus	+	+	Materialets beskaffenhed fx sparsomt, nekrose	Maligne celler som foreløbig diagnose på stuen
Vejle	+	+	Fx epiteloide celler	
Holstebro	+	+	granulom	
Sønderborg	+	+	granulom	



EGNETHEDSKRITERIER

- ❖ Der findes ikke nationale /internationale egnethedskriterier
 - ❖ Maligne celler
 - ❖ Granulomatøs inflammation
 - ❖ Tilstrækkelig antal lymfocytter
- ❖ Årsager til uoverensstemmelse ifht. Egnethed
 - ❖ Forbehold fra cytobioanalytikeren ved ROSE
 - ❖ Farvningen
 - ❖ Tvivl om oprindelse af lymfocytter fx blodig prøve
 - ❖ Mangelfuld diagnostisk materiale fx enkelte tumorceller



EGNETHEDSKRITERIER — ANTAL LYMFOCYTTER

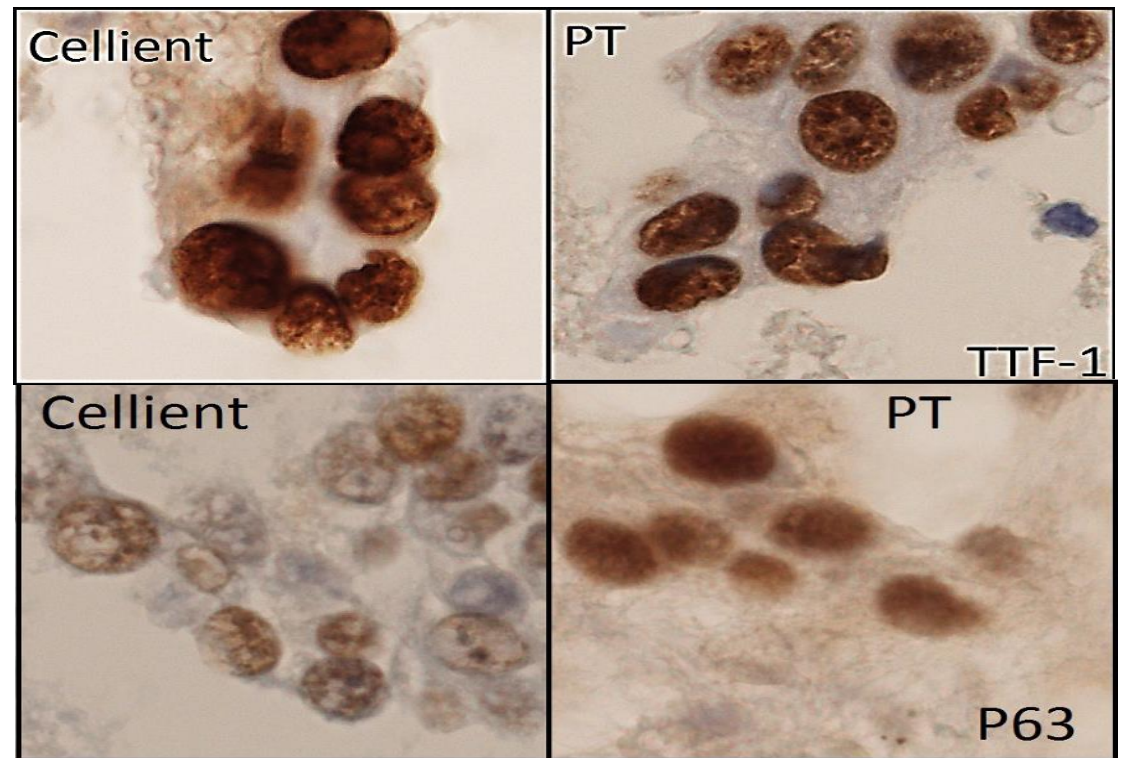
- ❖ Alsharif et al: >40 lymfocytter/hpf (x40 objektiv) i de fleste celleholdige områder
- ❖ Nayak et al: >100 lymfocytter/lpf (x10 objektiv) i >5 områder

EGNETHEDSKRITERIER

- ❖ Aalborg: ca. 10 felter med 40 lymfocytter x40
(ikke forskel på lille og stor lymfeknude, antracotiske makrofager ikke egnethedskriterie)
- ❖ Vejle ca. 40 lymfocytter i et synsfelt x40, Epiteloid celler, tumorceller
- ❖ Aarhus Aarhus >40 lymfocytter i lymfocytstrøg pr synsfelt x40, lymocytter i mikrobiopsier(pølser), tumorceller, sammenhængende grupper af antracotiske makrofager, Histiocytter ved granulomatose
- ❖ Holstebro Flere lymfocytter end granulocytter. Histeocytter m antrakose. Granulom. Maligne celler
- ❖ Sønderborg >40 lymfocytter x40, tumorceller, granulom
- ❖ Viborg 100 lymfocytter i 5 synsfelter x10. Epiteloid celler eller tumorceller uanset art og antal
- ❖ Odense blanding af lymfocytter og histeocytter, evt mikroiopsi af bindevæv med antrakose.
Tumorceller (ikke sikkert repræsentativ, uegnet, mindre egnet)
- ❖ Næstved >40 lymfocytter i lymfocytstrøg pr synsfelt x40, tumorceller, sammenhængende grupper af antracotiske makrfager

PERSPEKTIVER

- ❖ Fælles egnedskriterier?
- ❖ ROSE - kun EBUS?
- ❖ Prescreening
- ❖ Besvare uegnede, benigne
- ❖ Bestille immunkemiske analyser
- ❖ Prescreene immunkemiske analyser
- ❖ Triage fx materiale til mikrobiologisk us
- ❖ Audit ved opgaveglidning
- ❖ Primær HPV testning



TAK FOR OPMÆRKSOMHEDEN



Marianne Schou Martiny marimart@rm.dk

RESULTATER SAMMENLIGNING CYTOBIO/PATOLOG PBP AARHUS – FLOT OVERENSSTEMMELSE!

Method			Cytopathologist				Total number of sites	Kappa coefficient (CI 95 %)
			Final adequacy assessment		Final diagnosis			
			Adequate	Inadequate	Malignant	Benign		
cytobioana	ROSE adequacy	Adequate	633	0*			716	0,9 (0,85 – 0,96)
		Inadequate	13*	70				
	Preliminary adequacy assessment	Adequate	669	1*			716	0,93 (0,87 – 0,99)
		Inadequate	5*	41				
	Preliminary diagnosis	Malignant			145	2*	666	0,99 (0,98 – 1)
		Benign			0*	519		