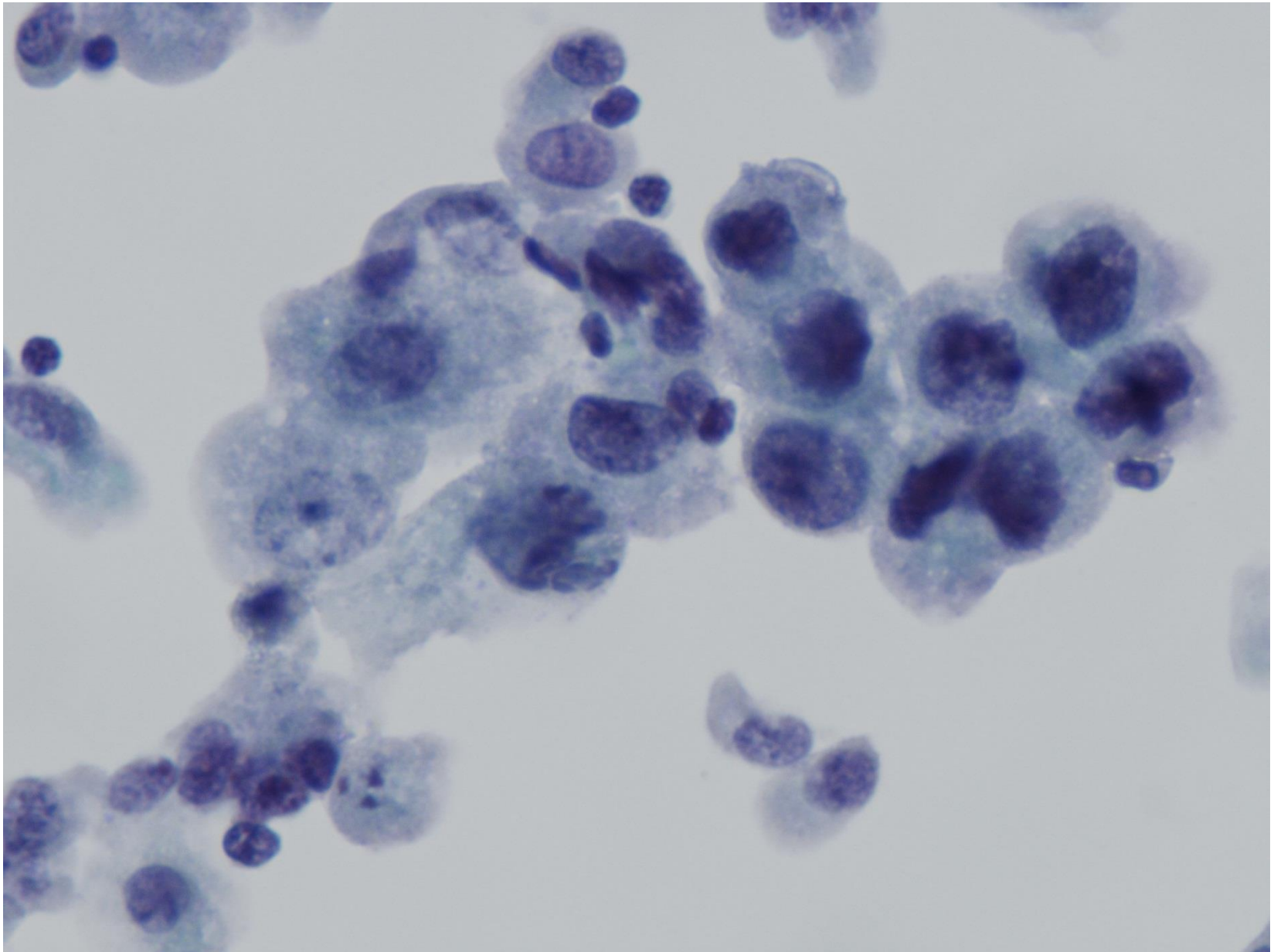


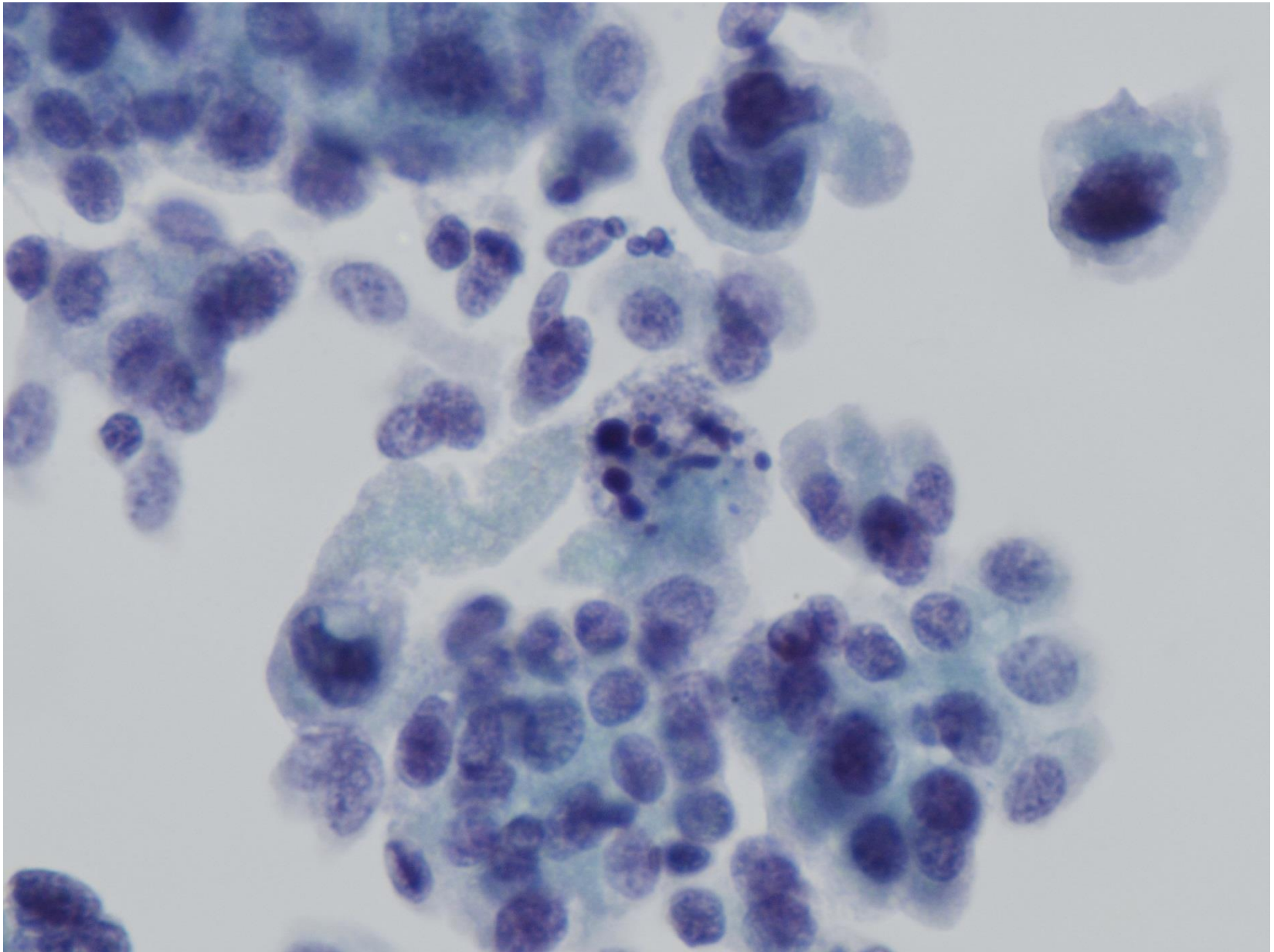
## Netcase 2

81 årig mand med LG pTa debut  
9 år siden, flere recidiver og  
gentagne TUR-B

Aktuel cytologikontrol - blæreskyllevæske  
Millipore teknik

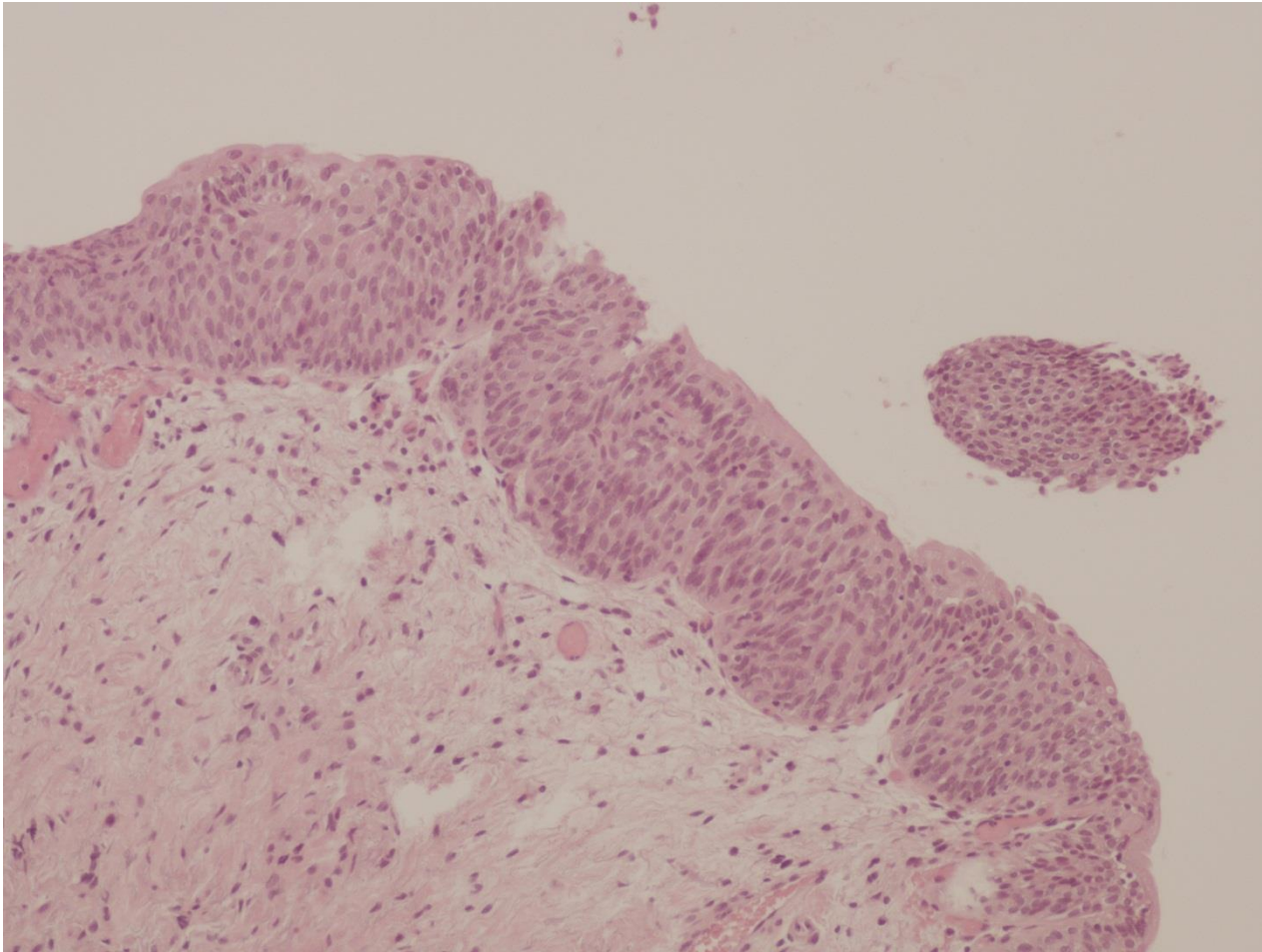


X600 grupper med 1,5 – 2 x forstørrede kerner, K/C 1:2. LG



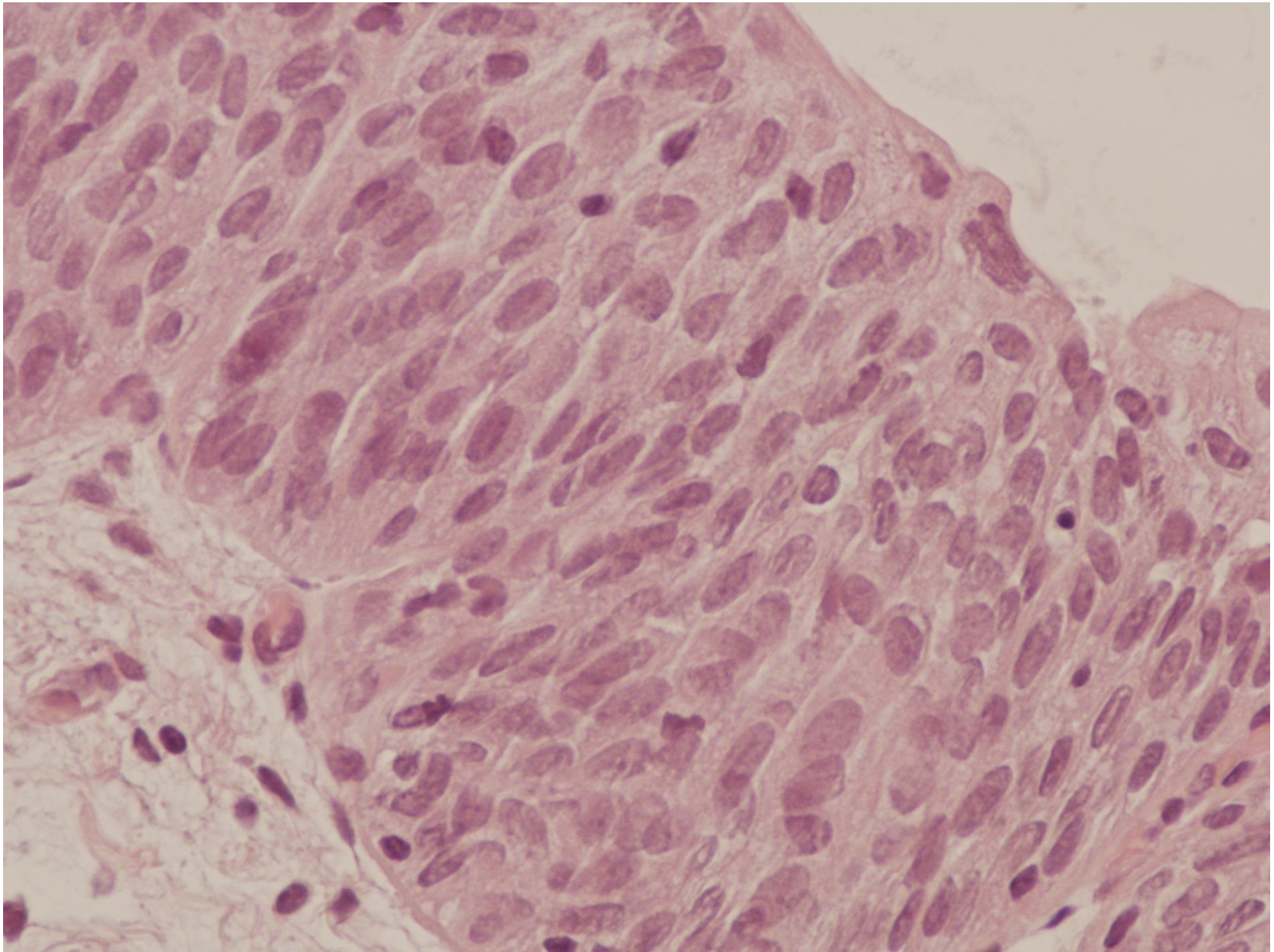
X600 coycceller med 1,5 – 2 x forstørrede kerner, K/C 1:2, apoptotisk celle. LG

# Udredende biopsi



X100 fladeformet dysplasi på overfladen og i von Brunn'ske celleøer





X400 fladeformet dysplasi med relativt ensartede let forstørrede kerner og paraplyceller på overfladen

# Cytologiske kriterier

<b>URIN</b>	<b>Low – grade (Bergquist gr. II)</b>
<b>celler</b>	Mange papillære, løse / "crowded" grupper. <b>Få isolerede</b> , relativt ens, forstørrede celler
<b>K/C ratio</b>	<b>øget – let til moderat <math>\leq 1:2</math></b>
<b>kerne</b>	excentrisk, forstørret, variabel
<b>kernemembran</b>	<b>let uregelmæssig, tynd</b>
<b>kromatin</b>	granuleret
<b>nukleole</b>	ingen evt. lille
<b>cytoplasma</b>	homogent
<b>baggrund</b>	ren