

DKLS årsrapport

Indikator 3: Uegnede celleprøver

Doris Schledermann

Overlæge

Afdeling for klinisk patologi, OUH

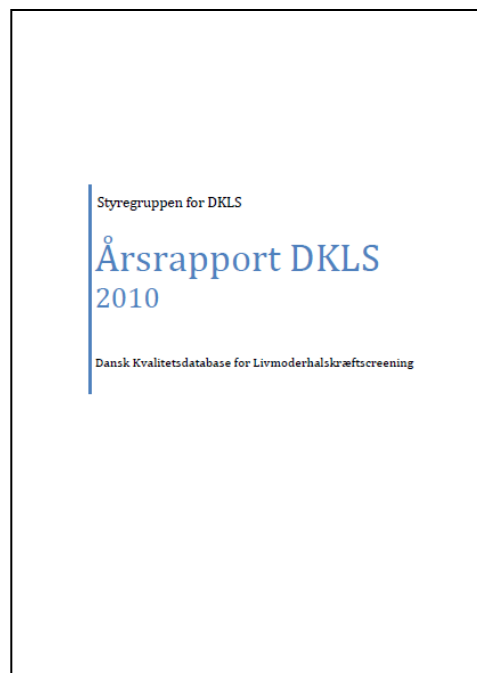
Dansk Kvalitetsdatabase for Livmoderhalskræft Screening

Formål: Monitorering af screeningsindsatsen

Metode: Ni kvalitetsindikatorer

Materiale: Data udtræk fra Patobank

Produkter: Årsrapport 2009 (baseline) og 2010



Medlemmer

- Carsten Rygaard, Hvidovre (formand)
- Jette Christensen, Aalborg
- Hans Svanholm, Randers
- Beth Bjerregaard, Herlev
- Dorte Ejersbo, OUH
- Doris Schledermann, OUH
- Andre: Almen praksis, gynækologi, region Sjælland, kompetencecenter Nord (kvalitetsdatabase)

2011 – indikator 3

Uegnede celleprøver ud af alle celleprøver < 1,5 %

Anbefaling 2010:

”Styregruppen anbefaler, at screeningsafdelingerne med baggrund i tabel 3A, 3B og 3C vedr. uegnede celleprøver gennemgår deres egnethedskriterier samt kode- og registreringspraksis. Endvidere at antallet af uegnede prøver reduceres ved fokus på forbedret prøvetagning.”

Uegnede (DKLS 2010)

Region	Afdeling	Prøver i alt	Uegnede	Uegnede (%)
HS	Herlev	39.969	1.979	5,0
	Hillerød	33.257	304	0,9
	Hvidovre	66.277	368	0,6
Sjælland	Roskilde	16.727	697	4,2
	Slagelse	16.114	870	5,4
	Næstved	14.970	575	3,8
Syddanmark	Odense	25.908	726	2,8
	Vejle	18.904	464	2,5
	Sønderborg	16.206	118	0,7
	Esbjerg	15.498	373	2,4
Midt	Århus	30.660	1.172	3,8
	Randers	26.607	710	2,7
	Skive	11.527	246	2,1
	Holstebro	16.886	159	0,9
Nord	Aalborg	35.078	1.132	3,2
	Hjørring	4.486	362	8,1
I alt	DK	390.835	10.255	

Hvordan ser det så ud?

Resultater:

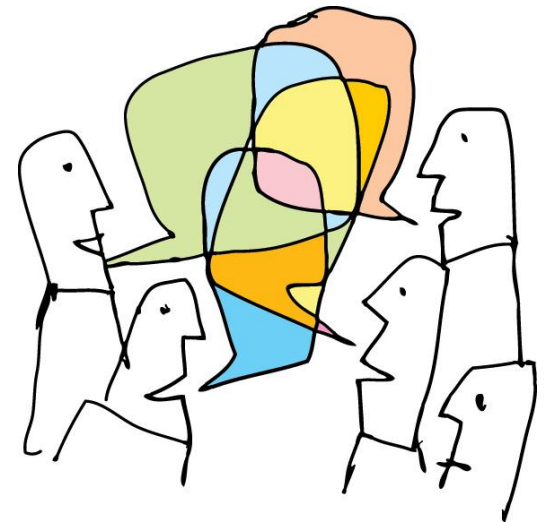
- SST anbefalinger 2007 (data fra 2006)
- DKLS 2009 (data fra 2009)
- DKLS 2010 (data fra 2010)

	2006 (SST)	2009 (DKLS)	2010 (DKLS)
Materiale gået tabt	✓		
For lidt materiale	✓	✓	✓
For få plade	✓	✓	✓
For få endocerv.	✓	✓	✓
Inflammation	✓	✓	✓
Autolyse/blødning	✓	✓	✓
Teknisk dårligt	✓	✓	✓
Uegnet NOS/mindre egnet	✓	✓	✓

Resultaterne

DKLS 2010 (tabel 3B):

- Hvad kan man sige om kodepraksis?
- Er tabellen informativ - hvad kan den bruges til?



Kvalitetsrapportering

A. Andel uegnede ud af alle celleprøver

B. Karakteristik:

- Ingen celler
- For få celler
- Skjulte celler
- Ødelagte celler



Hvordan ser det så ud?

Resultater:

- SST anbefalinger 2007 (data fra 2006)
- DKLS 2009 (data fra 2009)
- DKLS 2010 (data fra 2010)

		2006 (SST)	2009 (DKLS)	2010 (DKLS)
Materiale gået tabt	Ingen	✓		
For lidt materiale	}	✓	✓	✓
For få plade		✓	✓	✓
For få endocerv.		✓	✓	✓
Inflammation	} Skjulte	✓	✓	✓
Autolyse/blødning		✓	✓	✓
Teknisk dårligt	Ødelagte	✓	✓	✓
Uegnet NOS/mindre egnet	???	✓	✓	✓

”Hvad med jer selv...”

DKLS 2010

	Tabt	For lidt materiale	Infl., blødn., autolyse	Teknisk dårligt	Uegnet NOS/mindre egnet	I alt
DK	?	7.562 (74 %)	619 (6 %)	493 (5%)	1.581 (15 %)	10.255 (100 %)
Odense	?	693 (95 %)	0	30 (5 %)	0	726 (100 %)

*”Vi kan ikke se dem =
der er for lidt”*

”Dejlig hurtig kode”

Sammenlignelige data

1. Materialet uegnet til diagnostisk vurdering

+

2. Supplerende koder:

- a. Materialet gået tabt
- b. For lidt materiale
- c. Inflammation/blødning/autolyse
- d. Teknisk dårligt

Tabel 10.8..5 Supplerende koder

Gruppe	Kode og kodetekst
Materialet gået tabt	M09070: intet materiale identificeret M09100: intet materiale modtaget M09140: glasset knust ved modtagelsen M09150: materialet gået tabt under præparatio- nen
For lidt materiale	M09000: for lidt materiale til diagnostisk vurde- ring M09018: materiale med for få pladeepitelceller M09019: materialet med for få endocervikale cel- ler
Inflammation/ autolyse/blødning	M09015: blodigt materiale M09017: materiale med kraftig bakterieflora M40000: inflammation M54310: autolyse M69780: inflammationsbetinget celleforandring
Teknisk dårligt	M09016: materiale af teknisk dårlig kvalitet M30610: eksplorationscreme

Konklusion

- For at kunne bruge indikatoren skal den være beskrivende og informativ
- Tag stilling:
 1. Hvilken af de fire hovedgrupper?
 2. Hvilken beskrivelse passer?
- Obligatorisk kodning:
 - Materialet uegnet til diagnostisk vurdering
 - ALTID også supplerende kode
- Undgå uegnet NOS
- Gevinst: en meningsfuld og informativ indikator

Screeningens kvalitet

