

# ThinPrep vs. CytoSpin

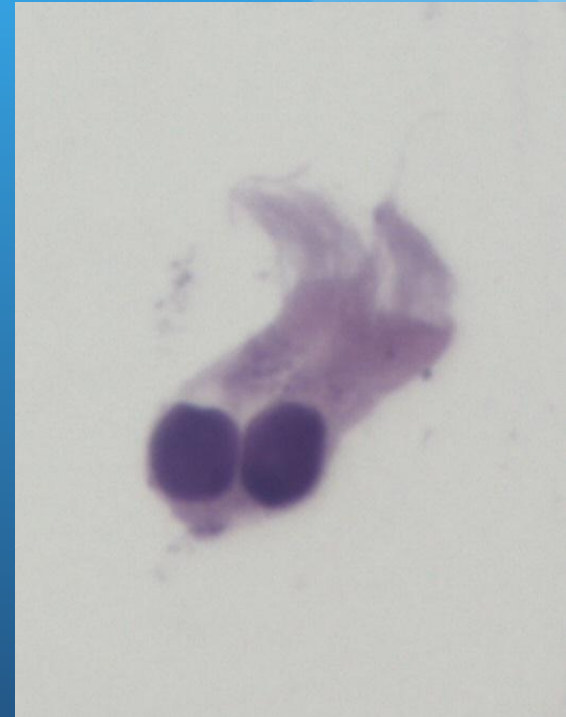
Præparering og MGG-farvning af non-gyn cytologi



# ThinPrep vs. CytoSpin

## Introduktion

- Problembaggrund
- Problemformulering
- Ændring af farveforskrift
- Resultater
- Konklusion



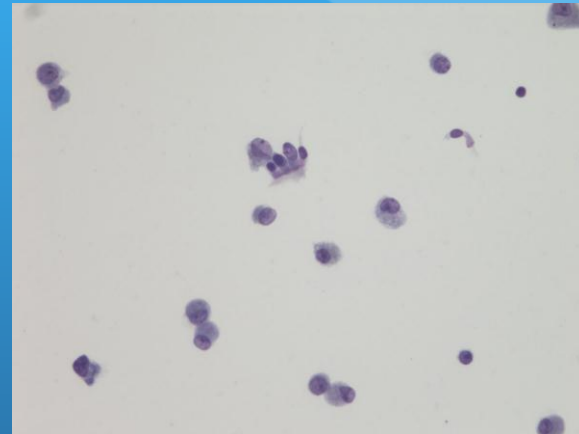
TP, prøvenr. 29, 40X

# ThinPrep vs. CytoSpin

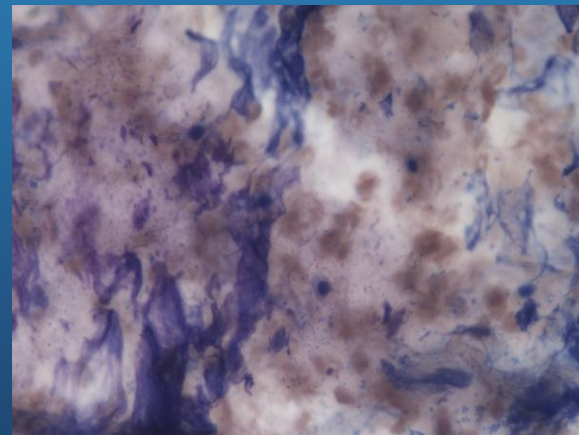
## Problembaggrund



- Standardisering
- Celletæthed
- Baggrund
- Bevaring af celler
- MGG-farvning
- Kvalitetsforbedring



TP, prøvenr. 30, 20X



SC, prøvenr. 20, 40X

# ThinPrep vs. CytoSpin

## Problemformulering

- Hvilken indvirkning vil det have på den **diagnostiske kvalitet**, hvis **ThinPrep 2000** tyndtlagsteknik benyttes til præparering af Bronkie Alveolær Lavage, pleura-, ascites- og cystevæsker i stedet for konventionel metode?
- Hvorledes er det muligt at udføre **May-Grünwald-Giemsa-farvning på non-gynækologisk materiale præpareret på ThinPrep 2000**, og herved opnå samme eller bedre farvekvalitet, som på konventionelt præparerede prøver?

# May Grünwald Giemsa

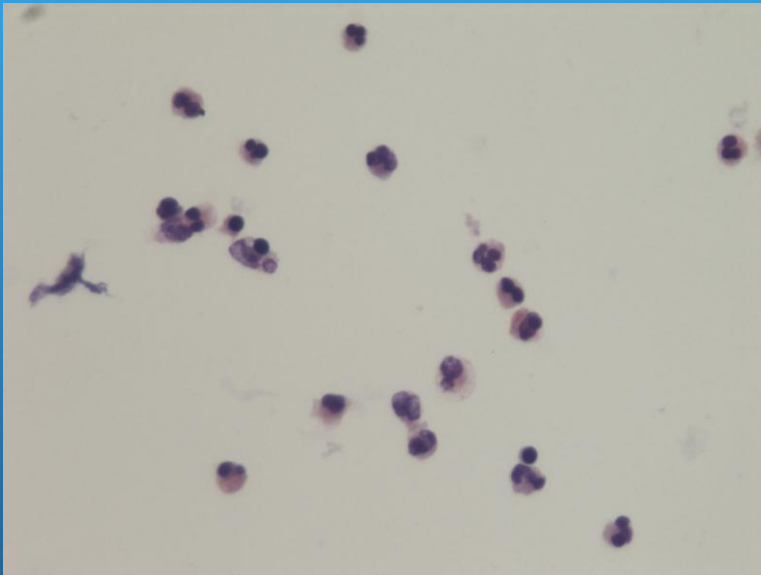
# ThinPrep vs. CytoSpin

## MGG-farveforskrift

Methanol (fiksering)	5 min.
May-Grünwald	2 min.
Phosphatbuffer pH 6,5	15 sek.
Giemsa	4 min.
Phosphatbuffer pH 6,5	15 sek.
Phosphatbuffer pH 6,5	20 sek.
Varmeovn ved 50 ° C	3 min.
Exit	Tørring
Monter med Pertex	

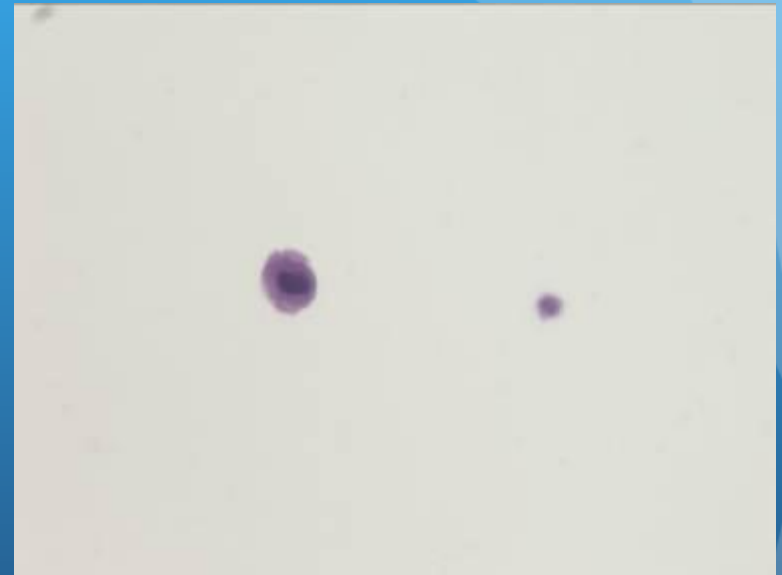
# ThinPrep vs. CytoSpin

## Ændring af farveforskrift



TP, "KORT MGG", 20X

Oprindelig MGG-farveforskrift anvendt på Rigshospitalets Patologiafdeling (RH PATO).



TP, "LANG MGG", 40X

Forlænget farvetid i begge farveopløsninger, anvendes bl.a. Til farvning af knoglemarv og blodudstrygninger på RH PATO.

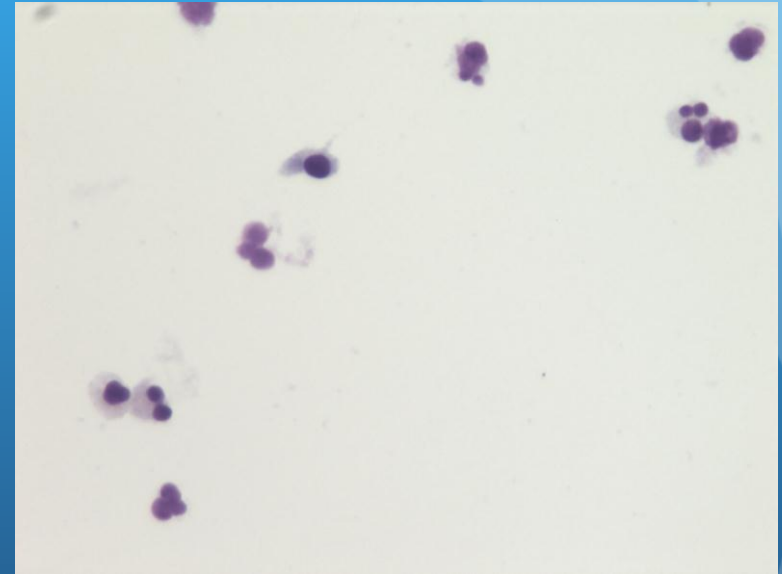
# ThinPrep vs. CytoSpin

## Ændring af farveforskrift



TP, "MGG NY KONC:" 40X

Ændring af farvekoncentrationen i Giemsa-farveopløsningen.



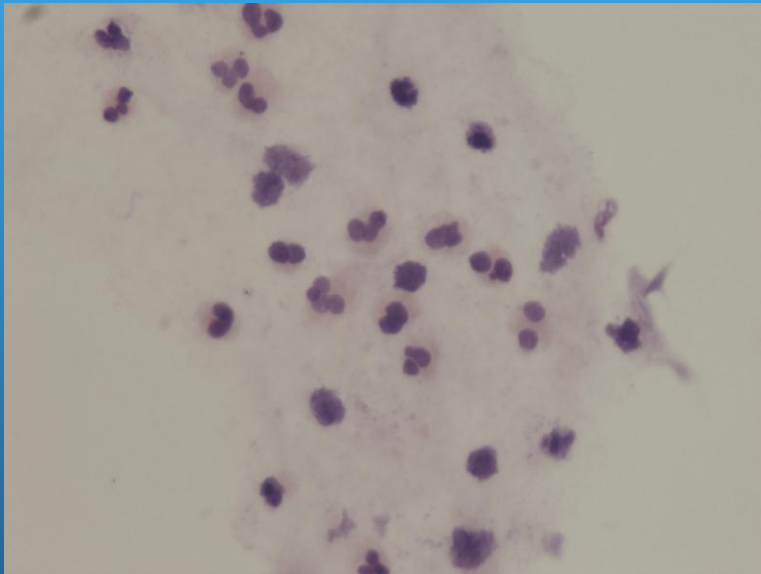
TP, "MGG BUFFER FIX", 40X

Methanolfiksering udskiftet med Natriumphosphatbuffer pH 6,5.



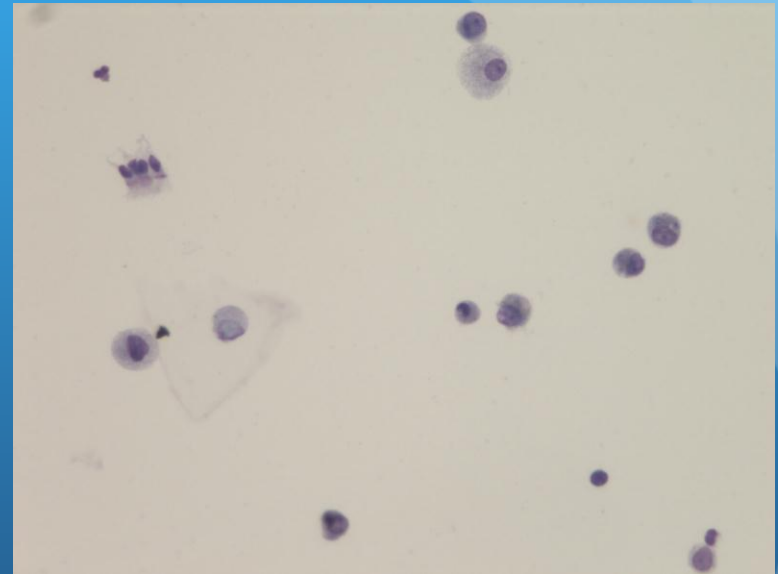
# ThinPrep vs. CytoSpin

## Ændring af farveforskrift



TP, "NY MGG", 40X

Ændring af farvekoncentration, pH, farvetid, fikseringstid og klaring i xylene.

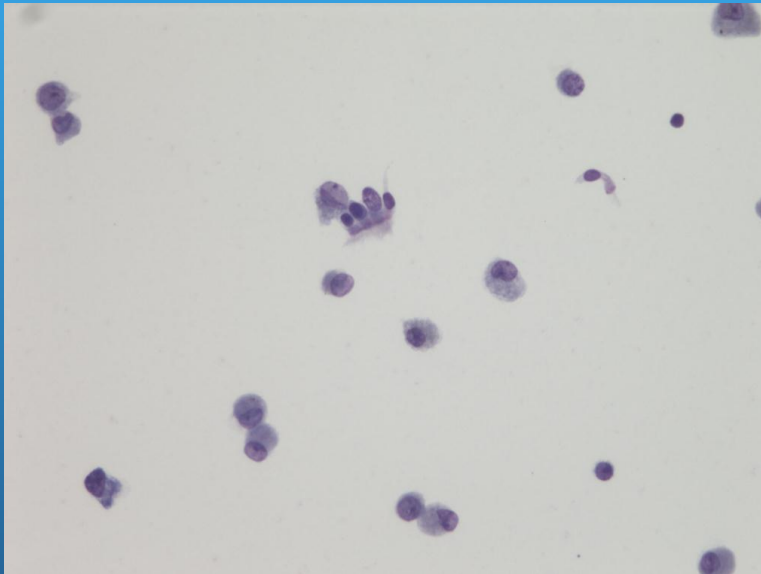


TP, "SMALL", 40X

Ændret farvetid i begge farveopløsninger i forhold til den oprindelige farveforskrift "KORT MGG".

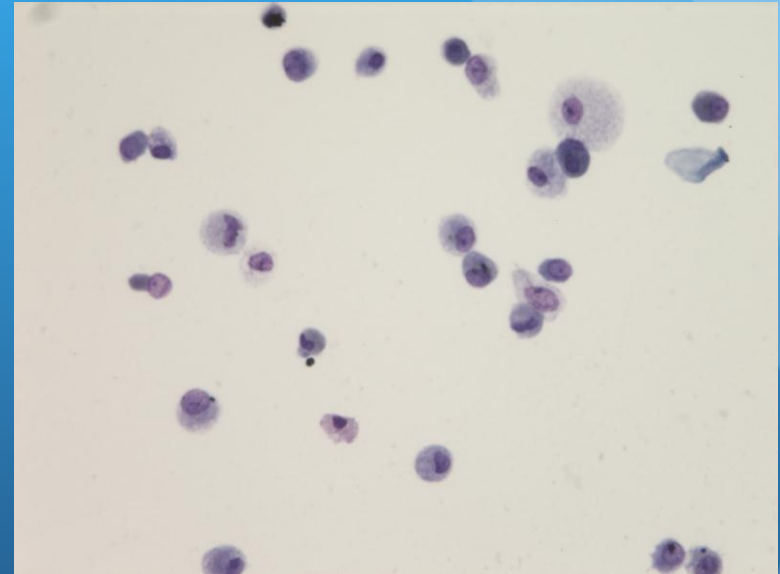
# ThinPrep vs. CytoSpin

## Ændring af farveforskrift



TP, "MEDIUM", 40X

Ændret farvetid i begge farveopløsninger i forhold til den oprindelige farveforskrift "KORT MGG".

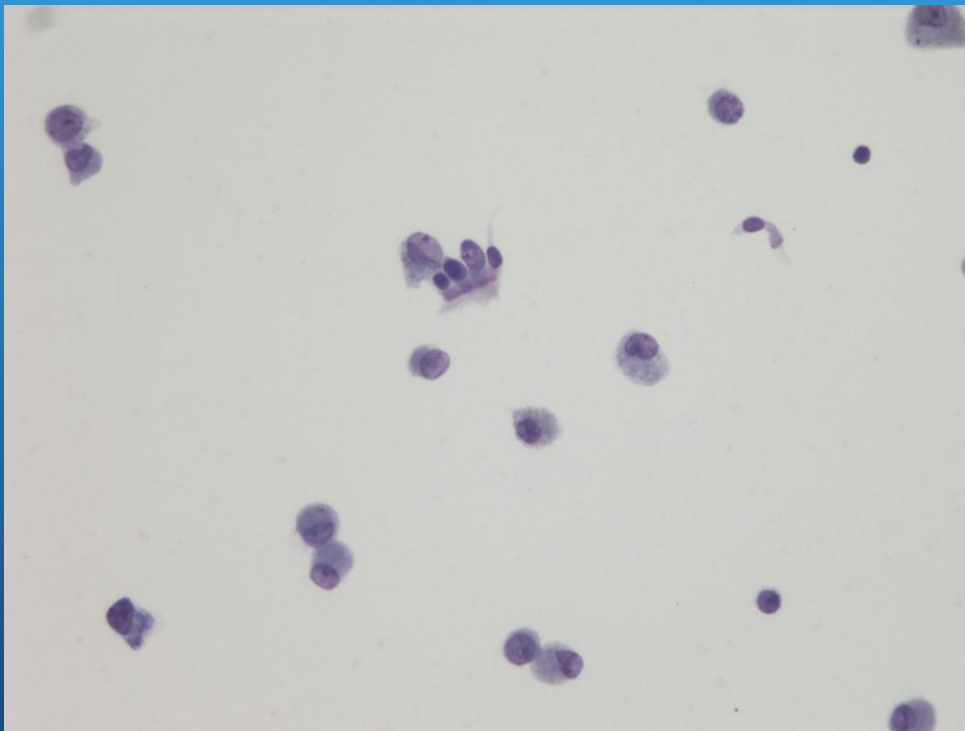


TP, "KORT FIX", 40X

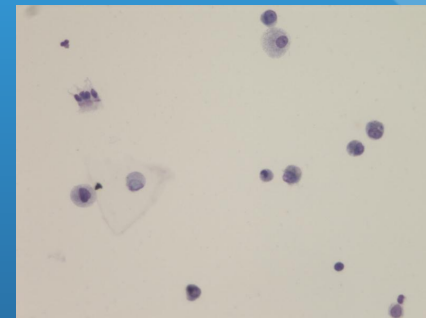
Ændret fikseringstid i forhold til den oprindelige farveforskrift "KORT MGG".

# ThinPrep vs. CytoSpin Blindtest v.

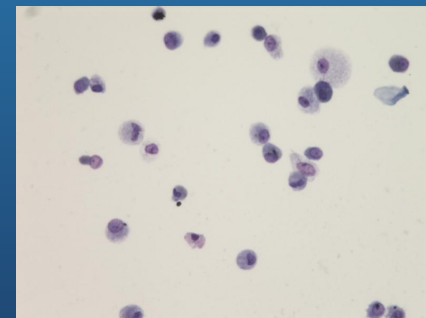
Overlæge Bodil Laub Petersen,  
Faglig afdelingscytobioanalytiker Unni Hansen,  
Bioanalytikerunderviser Camilla Qvist.



TP, "MEDIUM", 40X



TP, "SMALL", 40X



TP, "KORT FIX", 40X

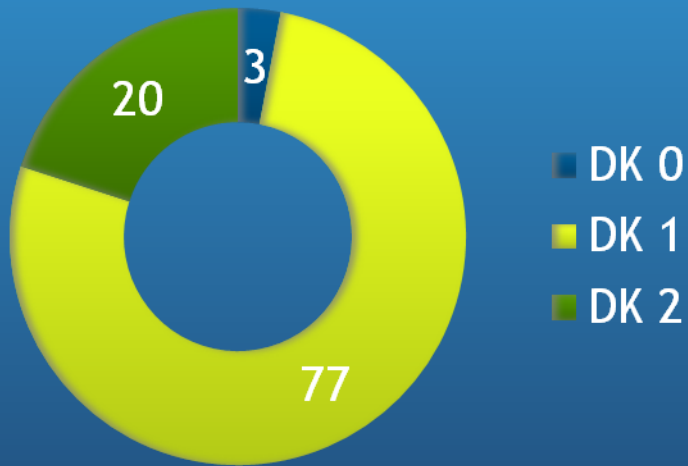
# ThinPrep 2000 vs. Shandon CytoSpin 3

Resultater

# ThinPrep vs. CytoSpin

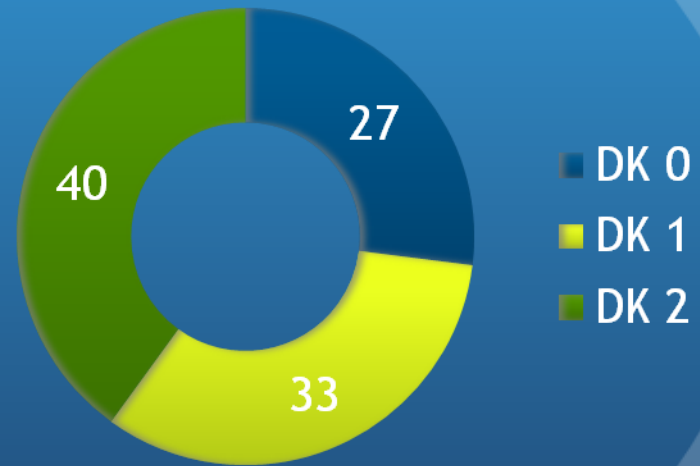
Resultater BAL, serøse- og cyste væsker

## Shandon CytoSpin



97 % acceptabel score

## ThinPrep 2000

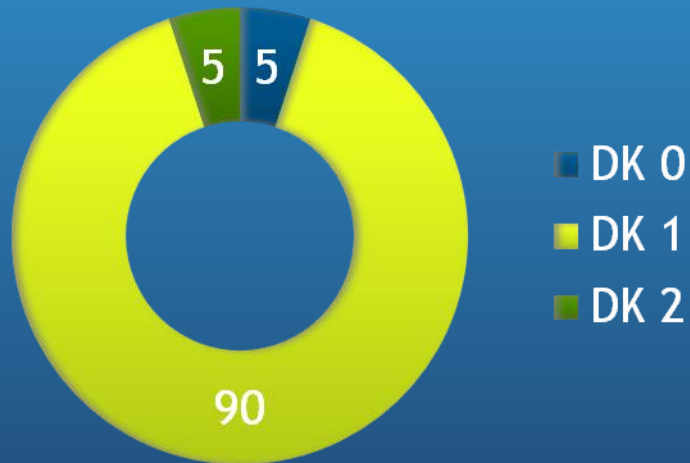


73 % acceptabel score

# ThinPrep vs. CytoSpin

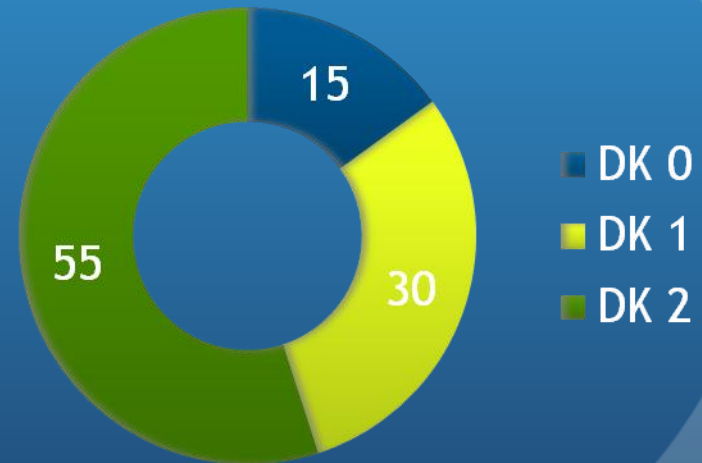
Resultater BAL

## Shandon CytoSpin BAL



95 % acceptabel score  
5 % optimal score

## ThinPrep 2000 BAL



85 % acceptabel score  
55 % optimal score

# ThinPrep vs. CytoSpin

## Konklusion

- Der ses ingen forbedring af den diagnostiske kvalitet, ved præparering af serøse- og cystevæsker på ThinPrep 2000.
- Præparering af BAL på ThinPrep 2000, resulterer i flere præparater med en optimal diagnostisk kvalitet.
- Muligt at farve MGG på non-gynækologisk cytologi præpareret på ThinPrep 2000.

# Tak

til Rigshospitalets Patologiafdeling  
og  
Hologic

