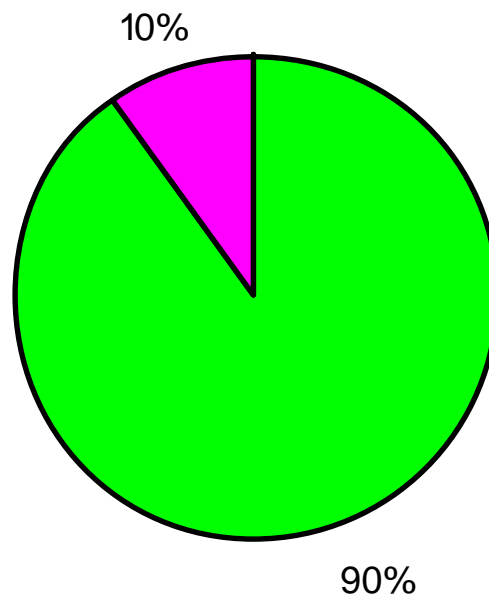


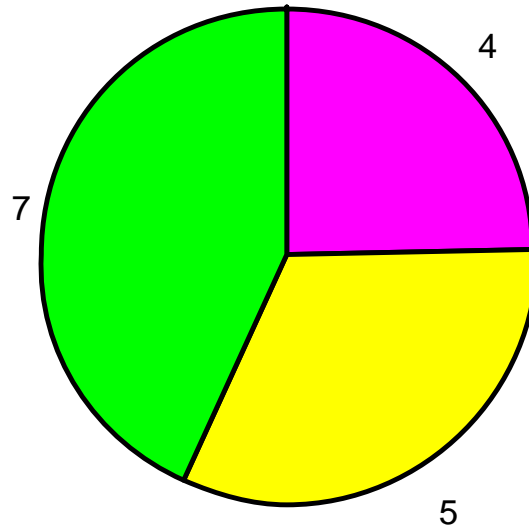
Spørgekemaundersøgelse  
EBUS TBNA  
februar 2011

# Besvarelsesprocent



■ Antal udsendte spørgeskemaer: 18 ■ Antal modtagne spørgeskemaer: 16

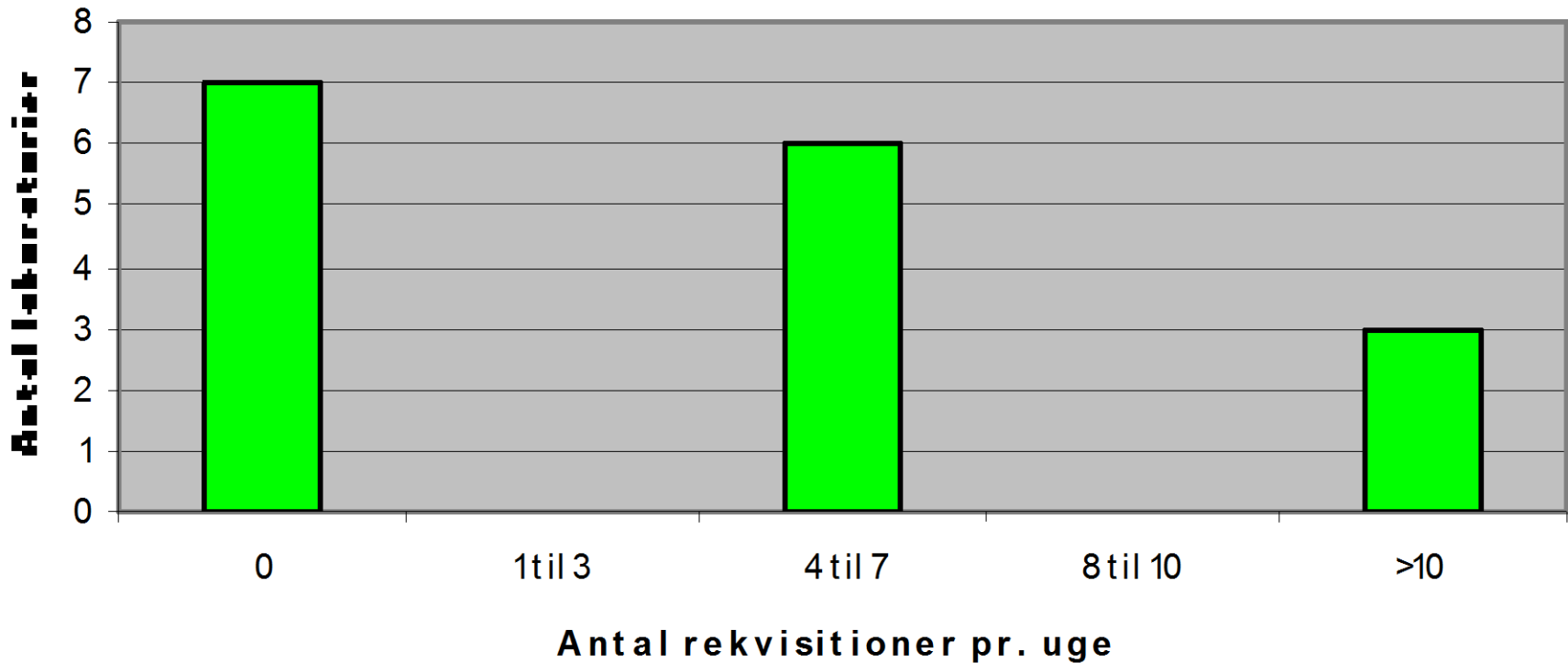
# EBUS TBNA



■ EBUS TBNA (+quick) ■ EBUS TBNA (-quick) ■ modtager ikke EBUS TBNA

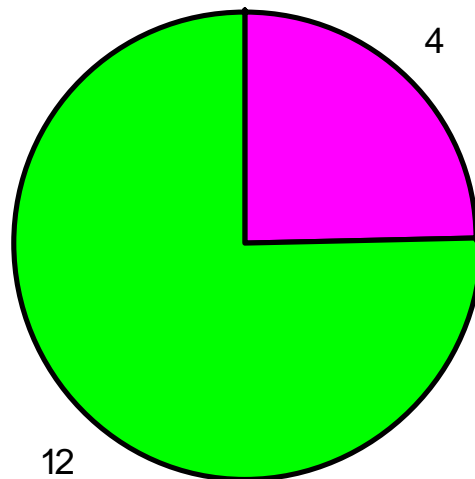
# Spørgsmål 1

## EBUS TBNA (rekvisitioner) pr. uge



# Spørgsmål 2

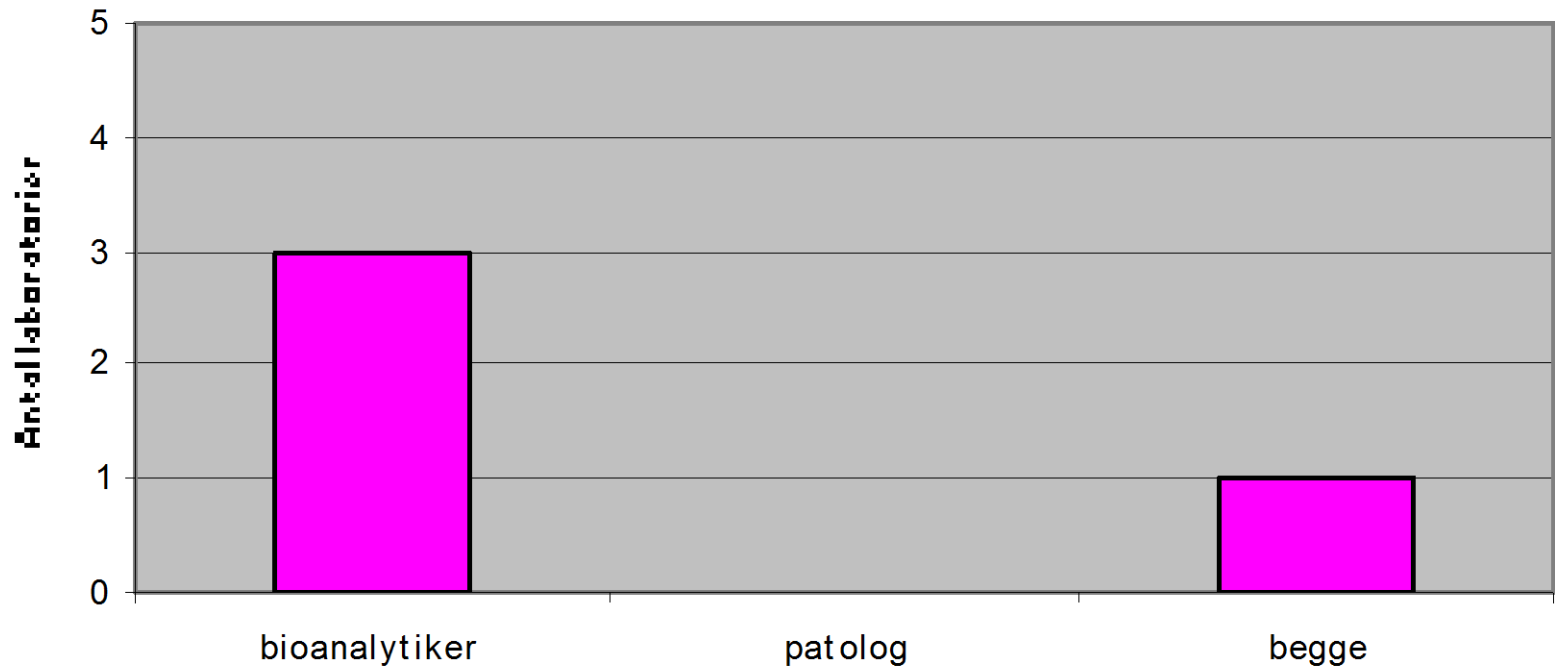
Deltager bioanalytikere i EBUS TBNA på  
Lungemed. Afd?



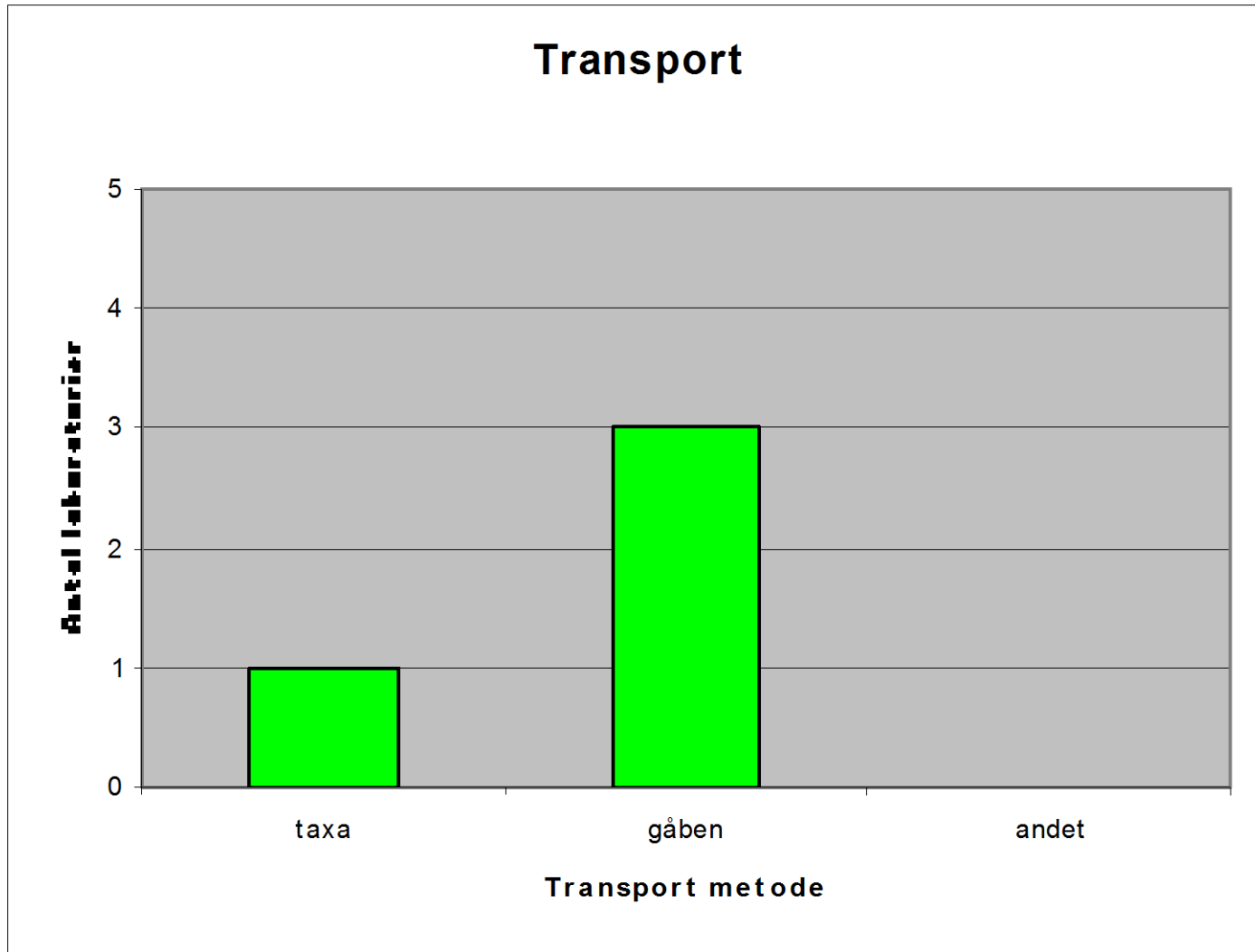
ja nej

# Spørgsmål 3

Hvem fra Patologisk Institut deltager?

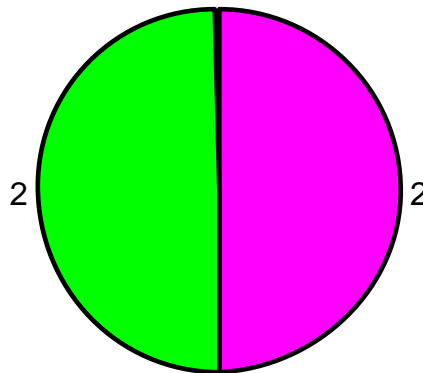


# Spørgsmål 4



# Spørgsmål 5

Hvor foregår quick farvning og 'foreløbig'  
mikroskopi?

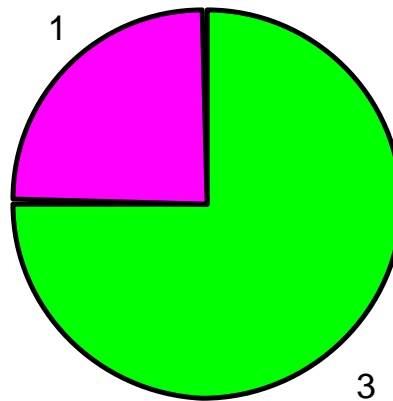


■ ebus stuen ■ andet



# Spørgsmål 6

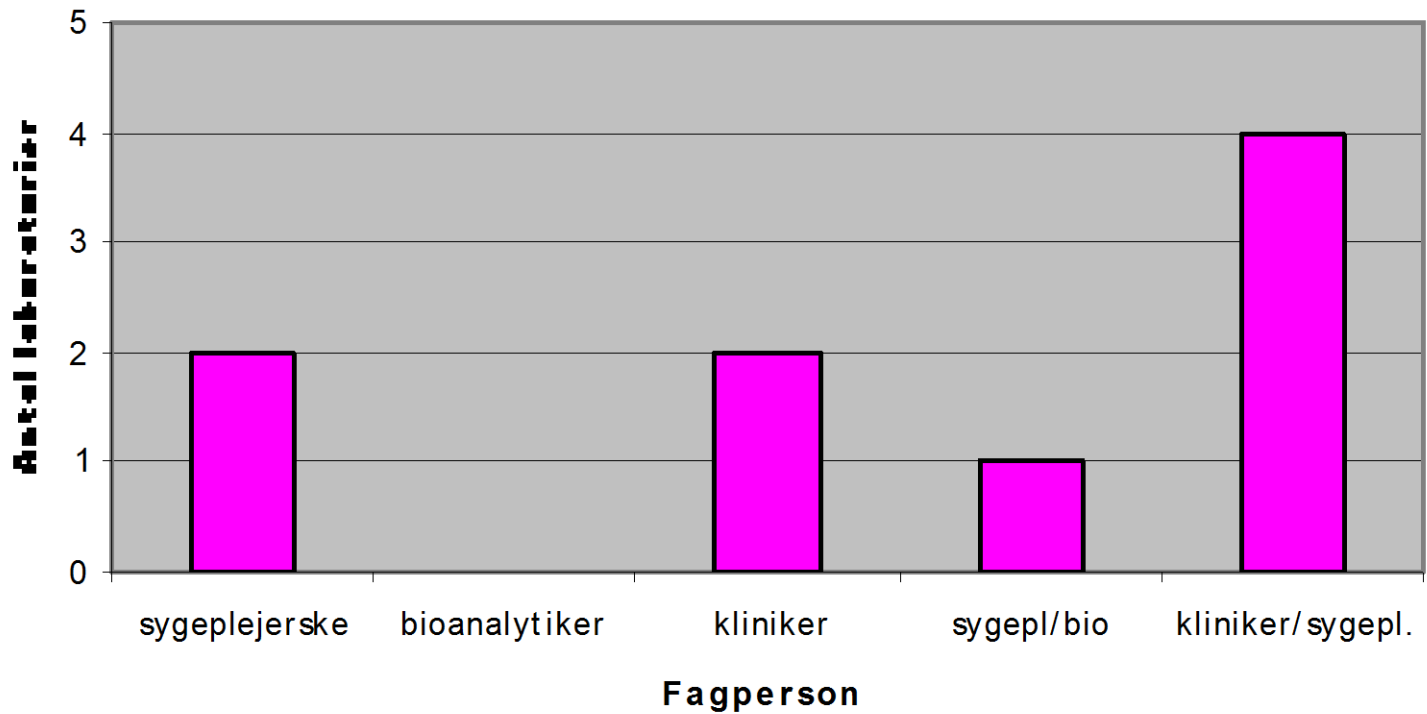
## Farveteknik til quickfarvning



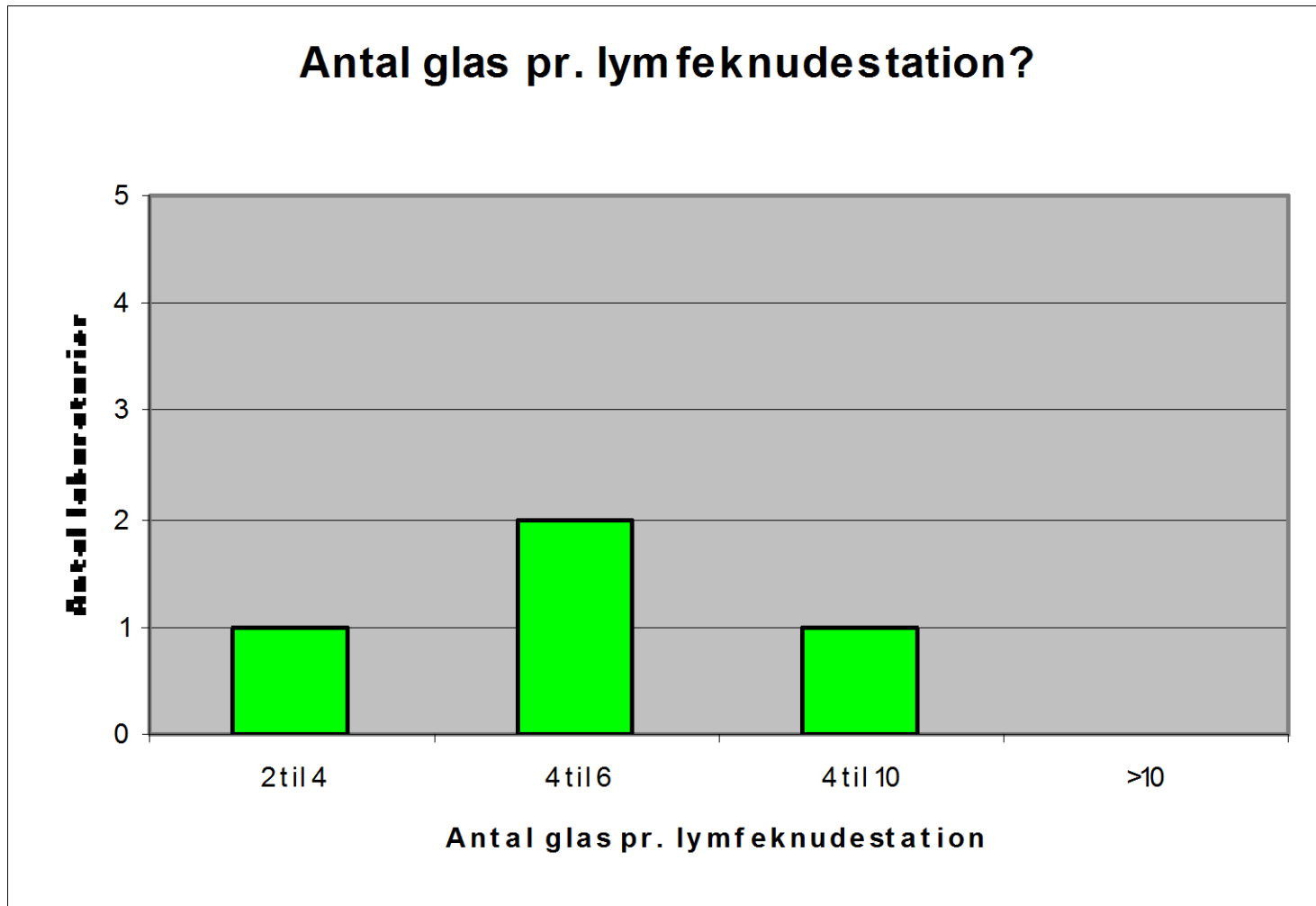
■ hemacolor ■ anden

# Spørgsmål 7

Hvem udstryger EBUS TBNA?

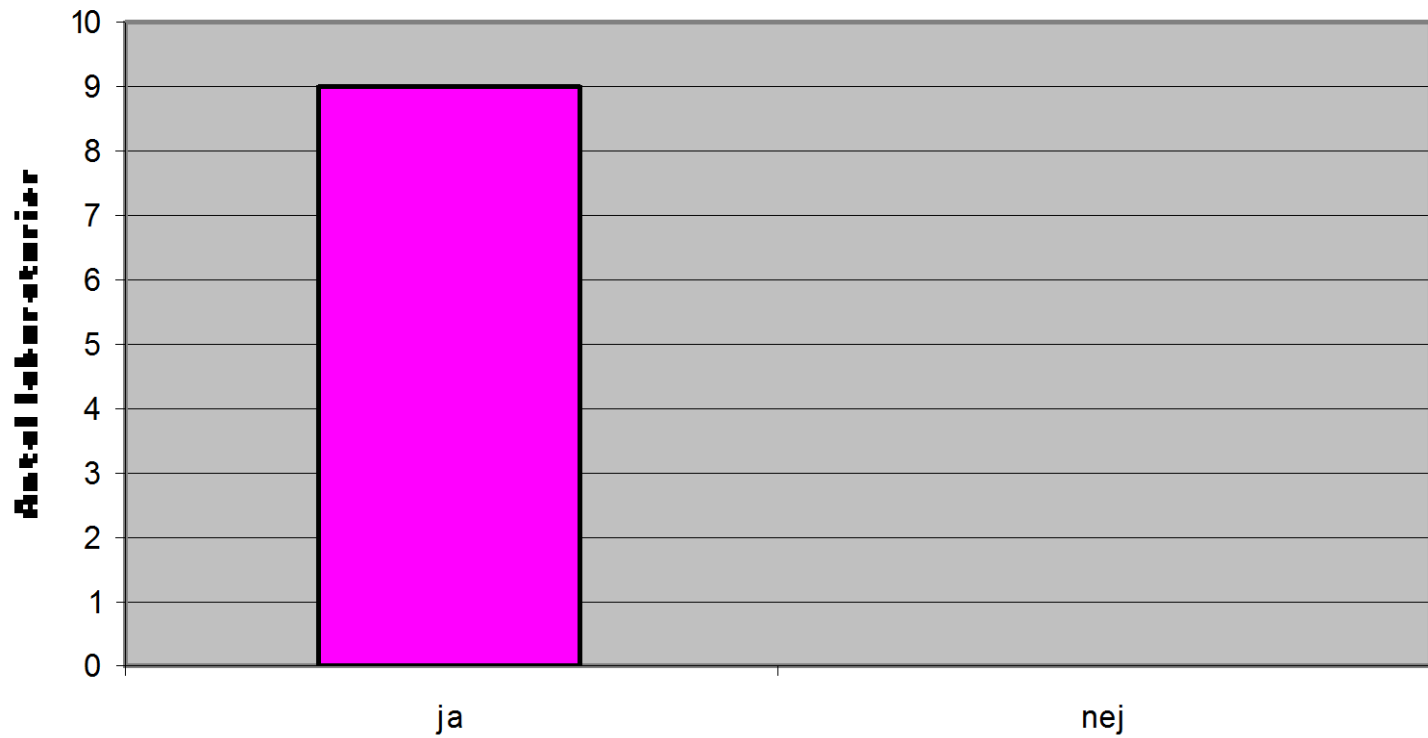


# Spørgsmål 8

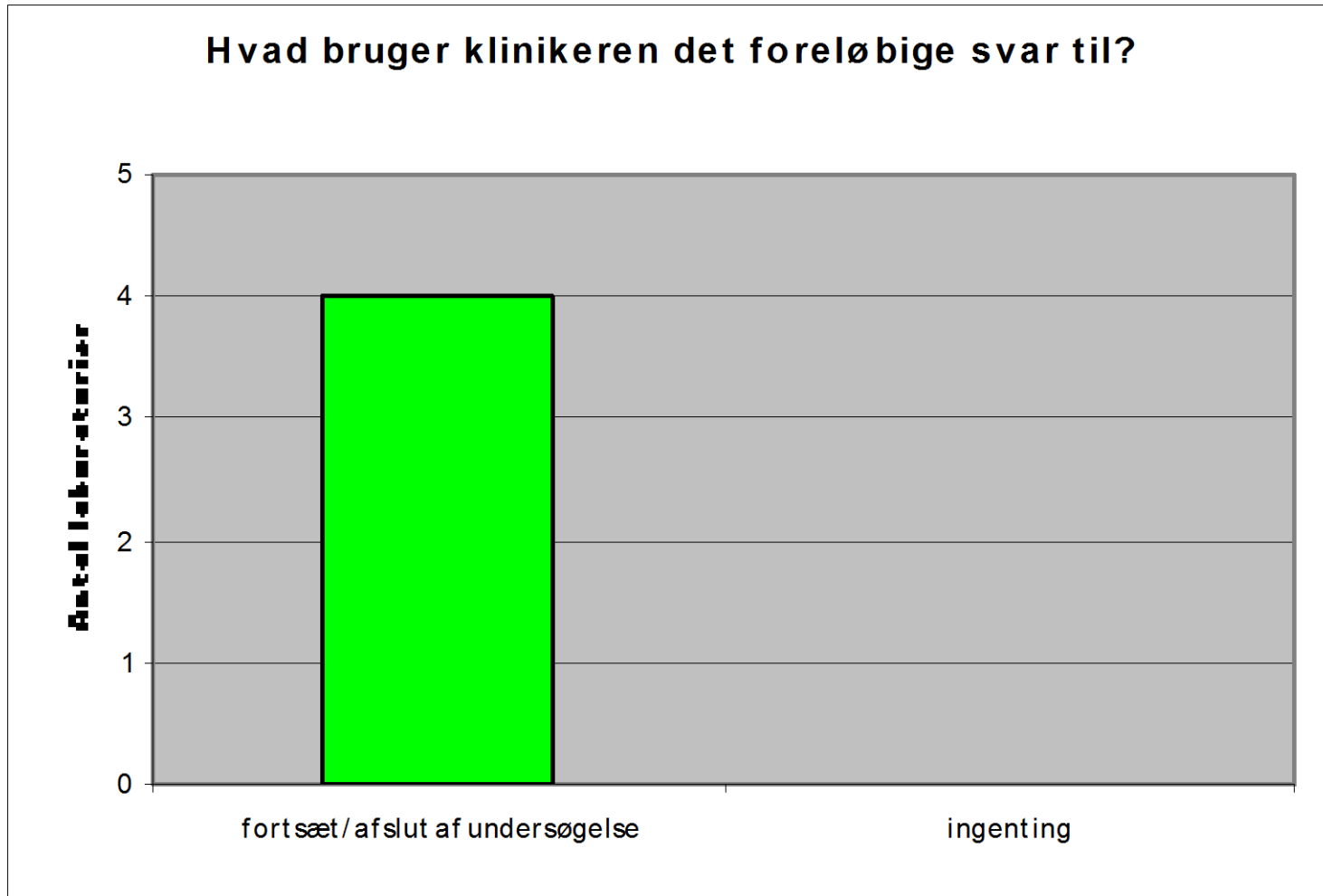


# Spørgsmål 9

Modtager I skyllevæske fra nål?

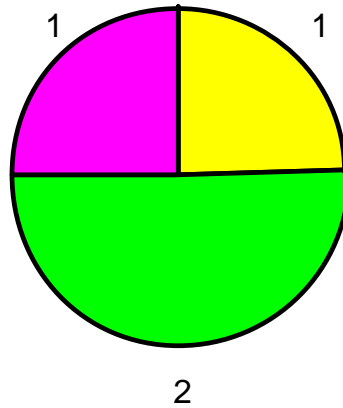


# Spørgsmål 10



# Spørgsmål 11

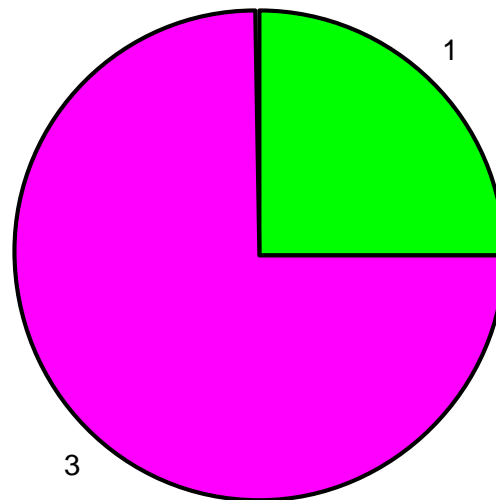
Hvis det foreløbige svar er uegnet, foretages da nyt indstik?



altid som regel tidsafh.

# Spørgsmål 12

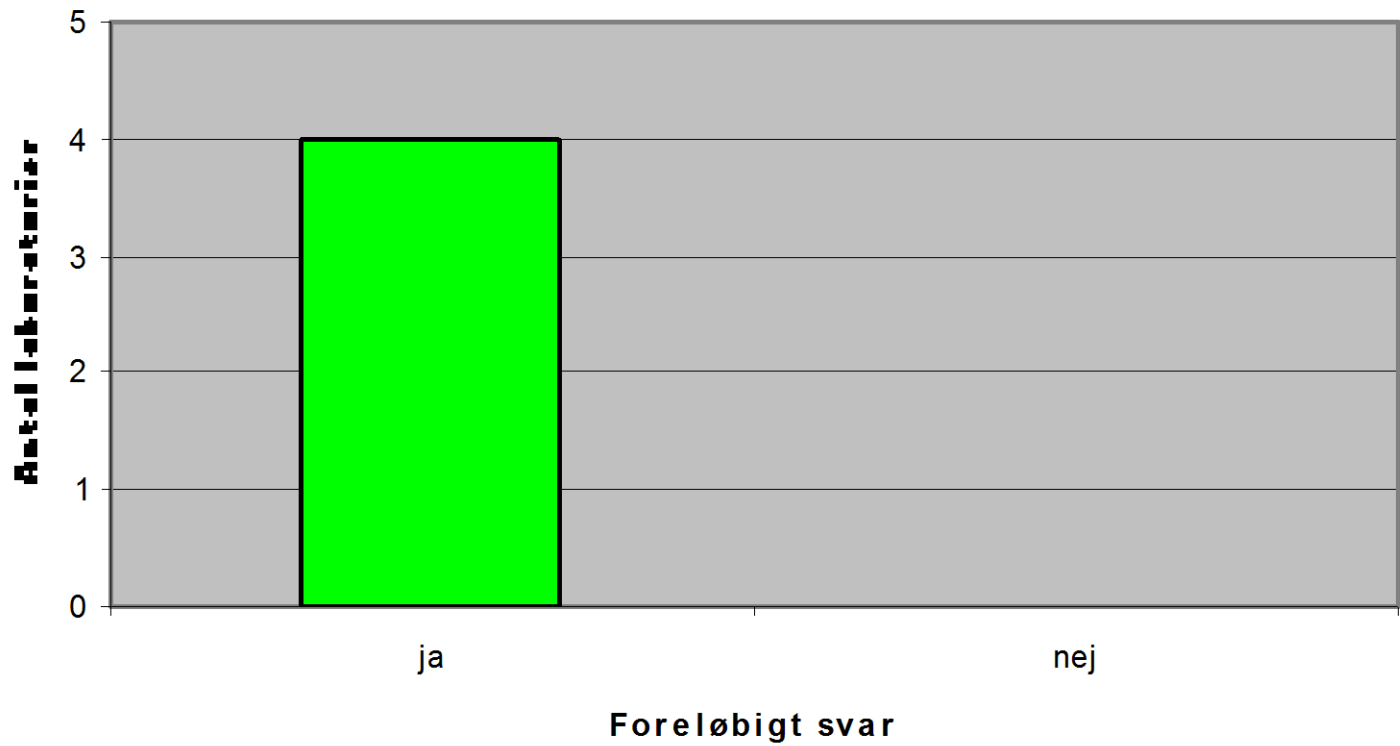
Kriterier for egnet EBUS TBNA?



■ øget antal lymfoc. ■ lymfoc og/eller mal.

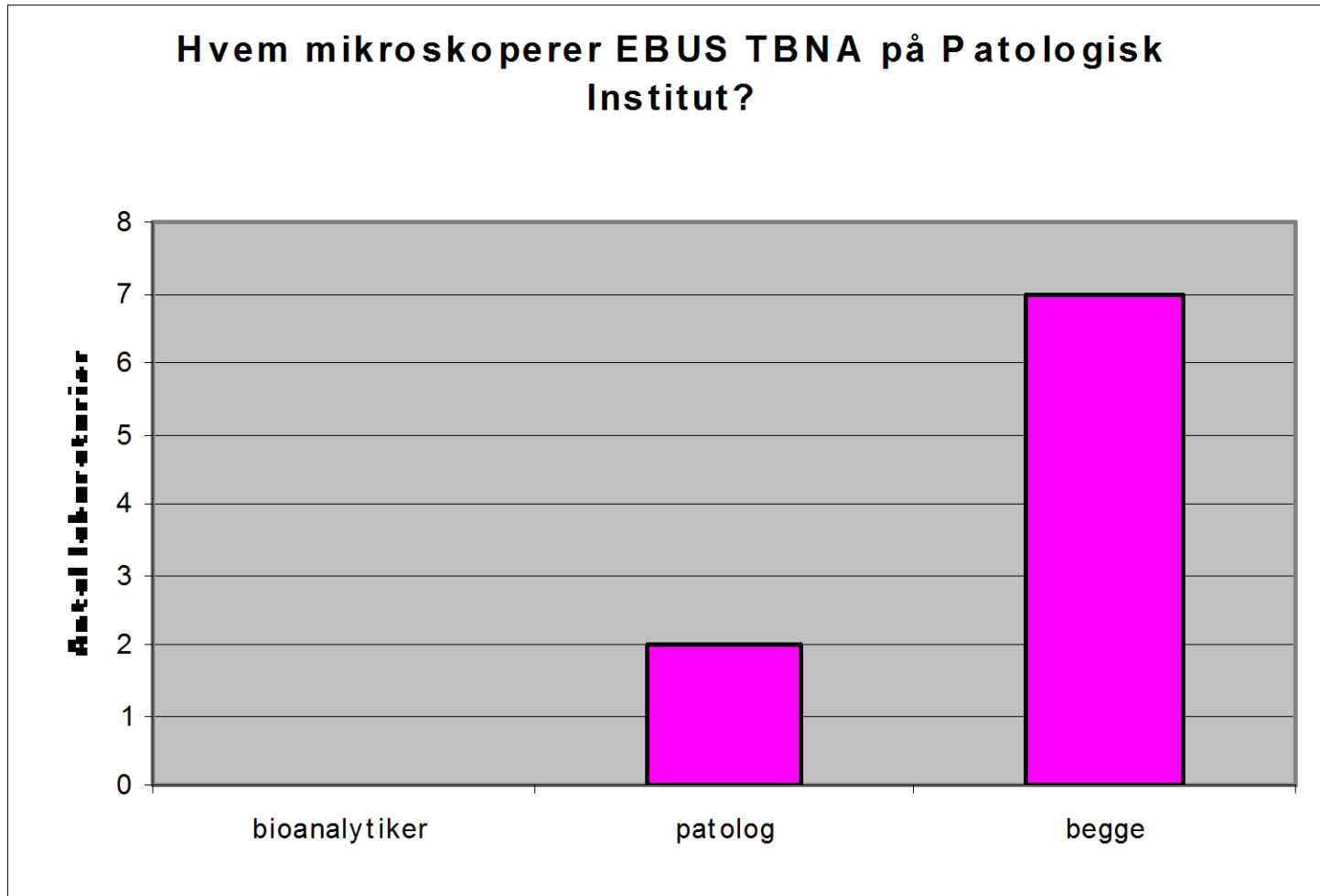
# Spørgsmål 13

Svar efter quickfarvning, besked om tumorceller i materialet?



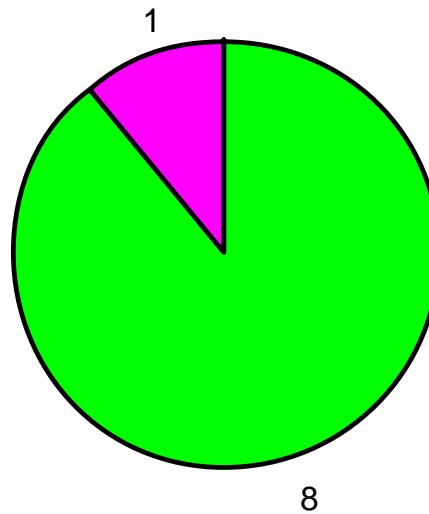


# Spørgsmål 14



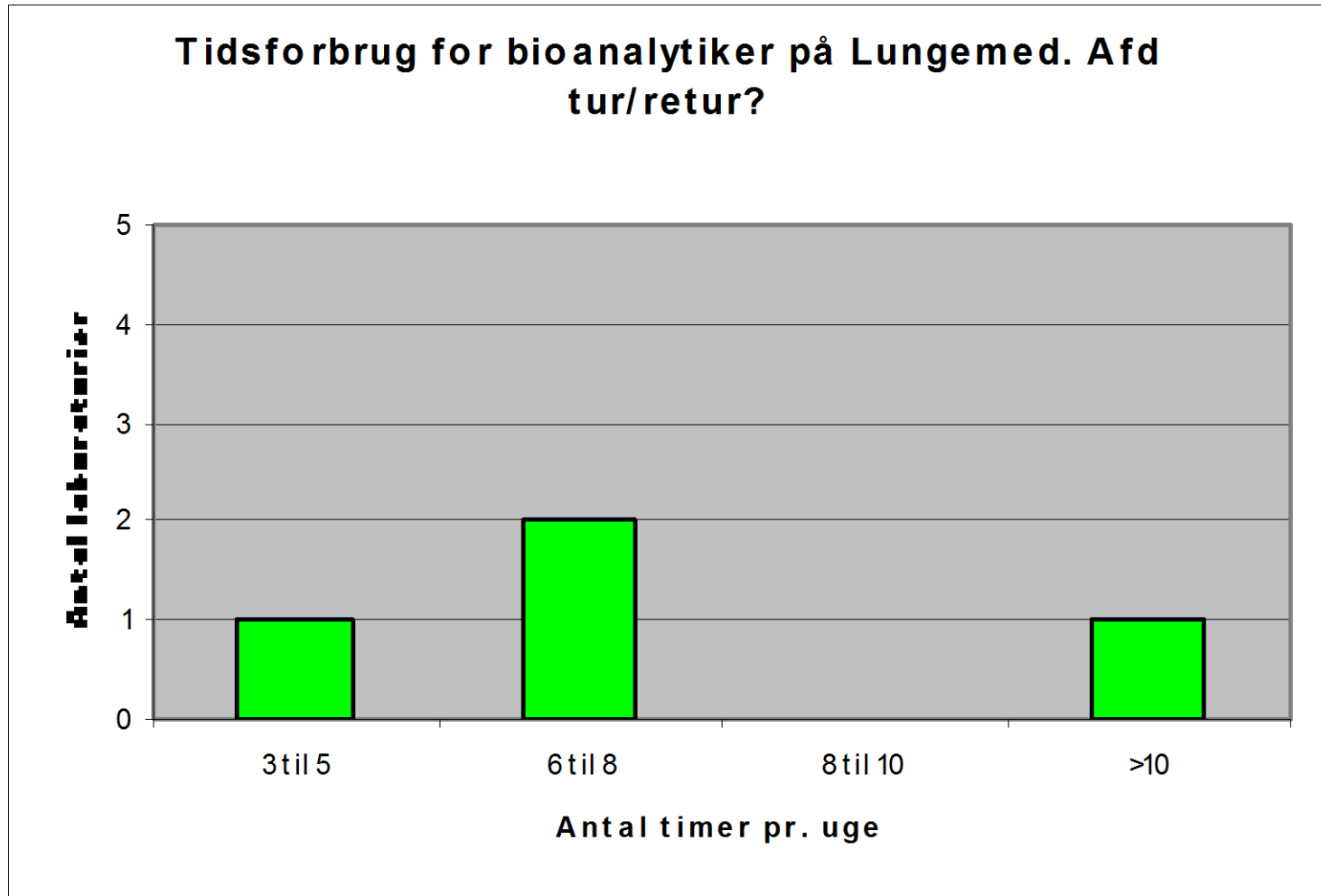
# Spørgsmål 15

Hvem besvarer EBUS TBNA?

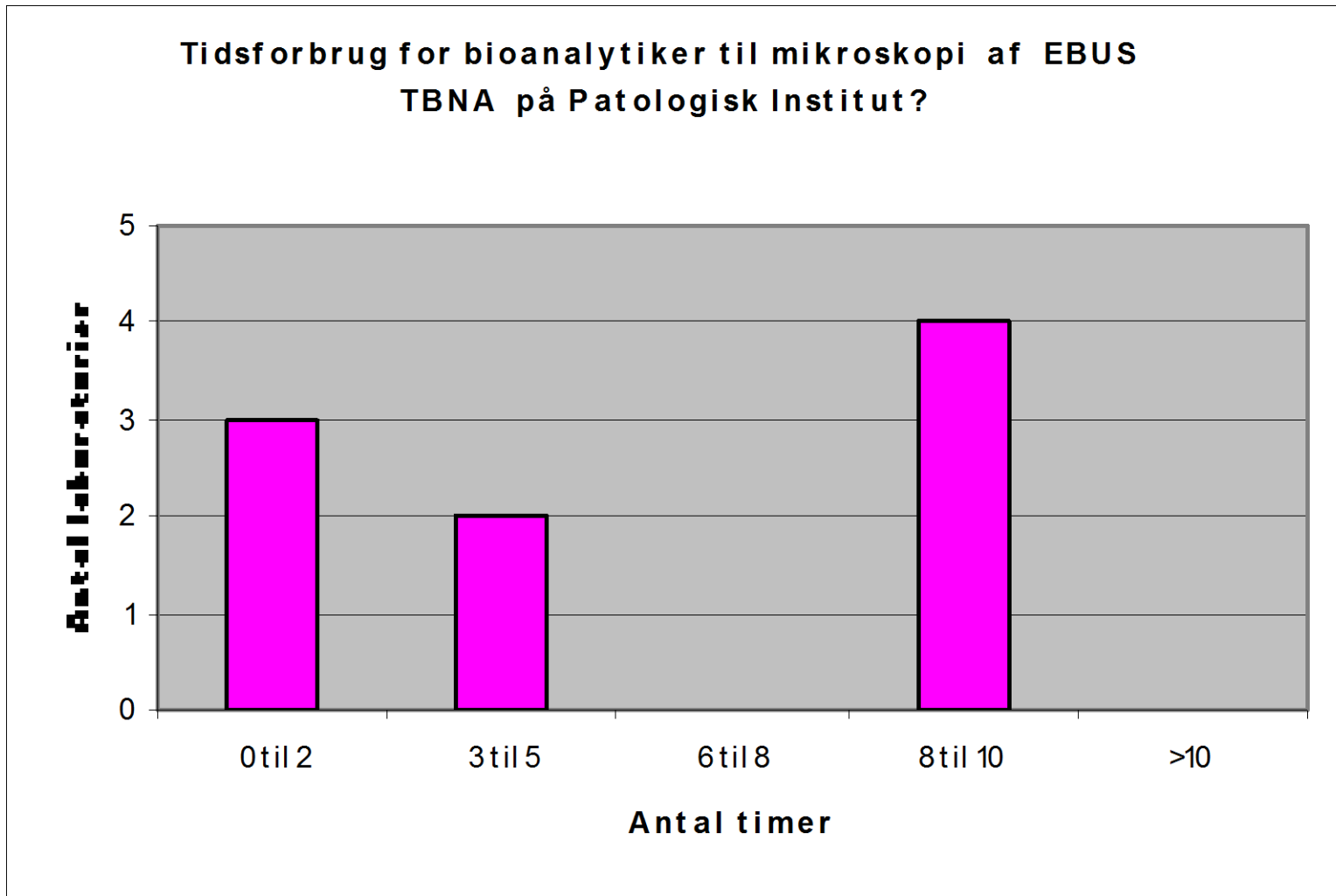


■ patolog ■ # bioanalytiker/patolog

# Spørgsmål 16

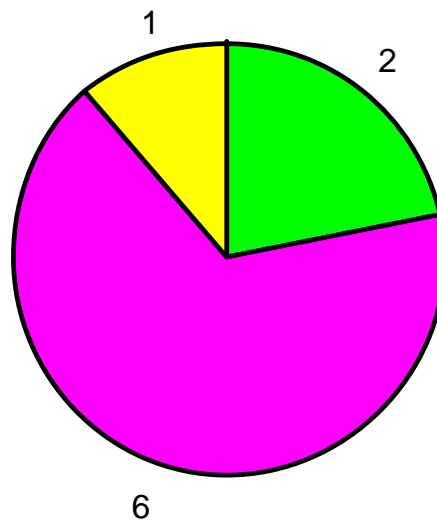


# Spørgsmål 17



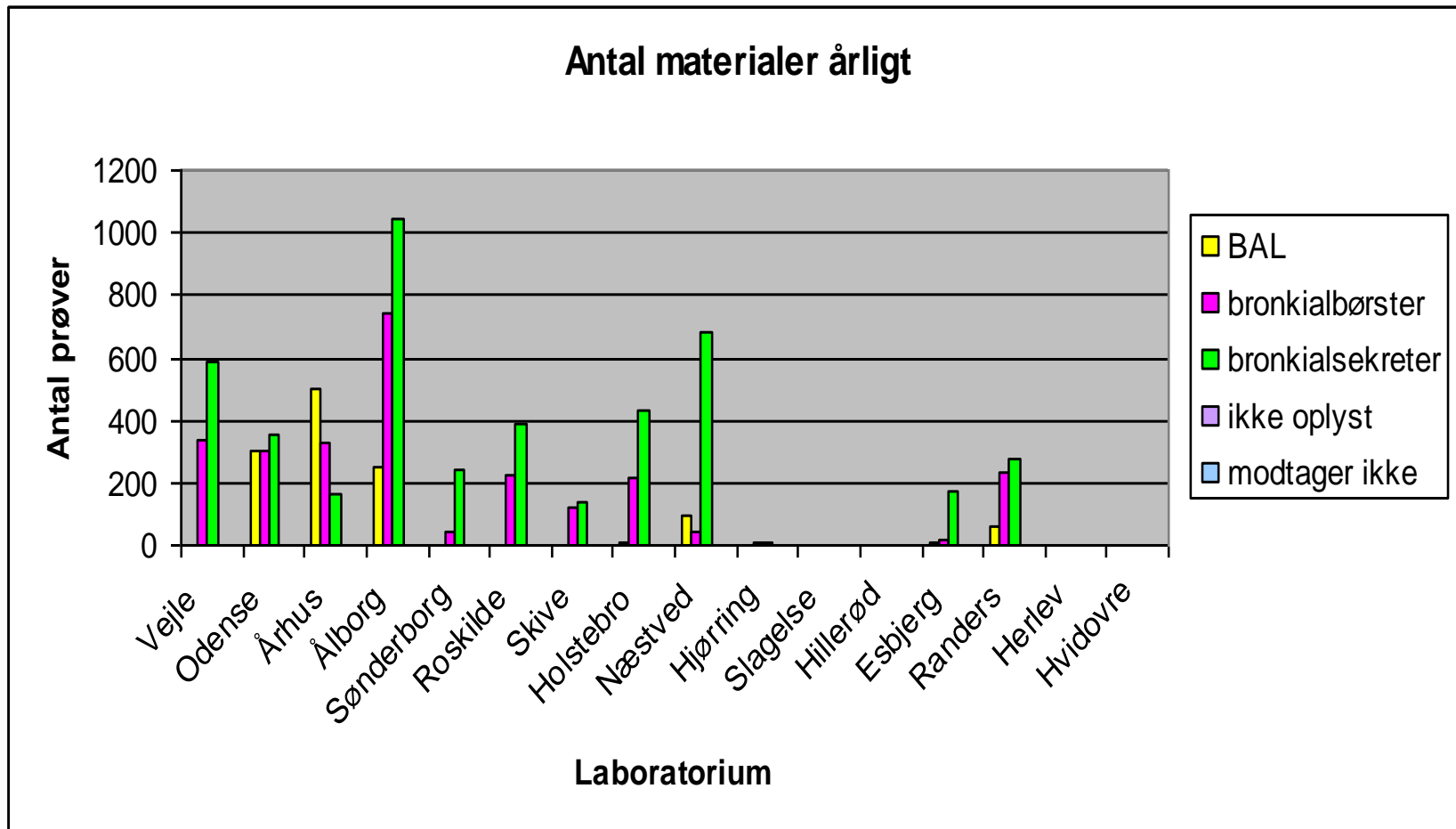
# Spørgsmål 18

Er der søgt midler til dækning af udgifter til EBUS TBNA?



■ ja ■ nej ■ søgt, men ikke fået

# Spørgsmål 20



# Spørgsmål 21

