



# Psammomlegemer

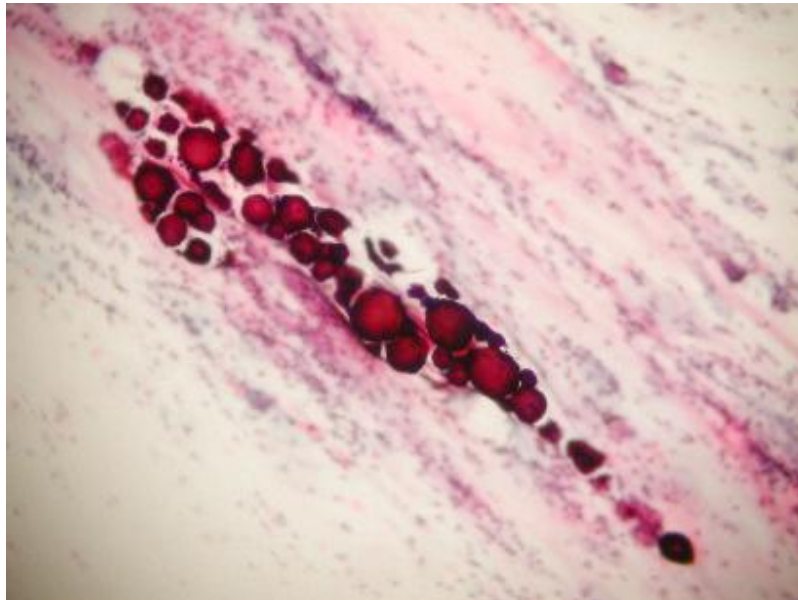
---

Case fra Patologiafd. Næstved  
Sygehus syd, Region Sjælland  
v. Bioanalytikerunderviser Susanne Nielsen

# Psammomlegemer - cytologi

---

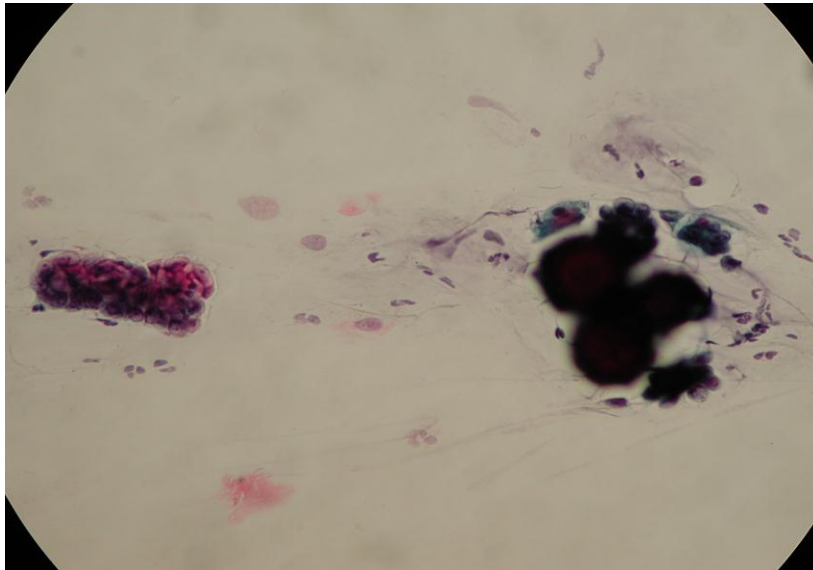
- Smear i forbindelse med FU fra 51 årig kvinde
- Adskillige strøg med psammomlegemer stedvis omgivet af epitelceller



# Psammomlegemer - cytologi

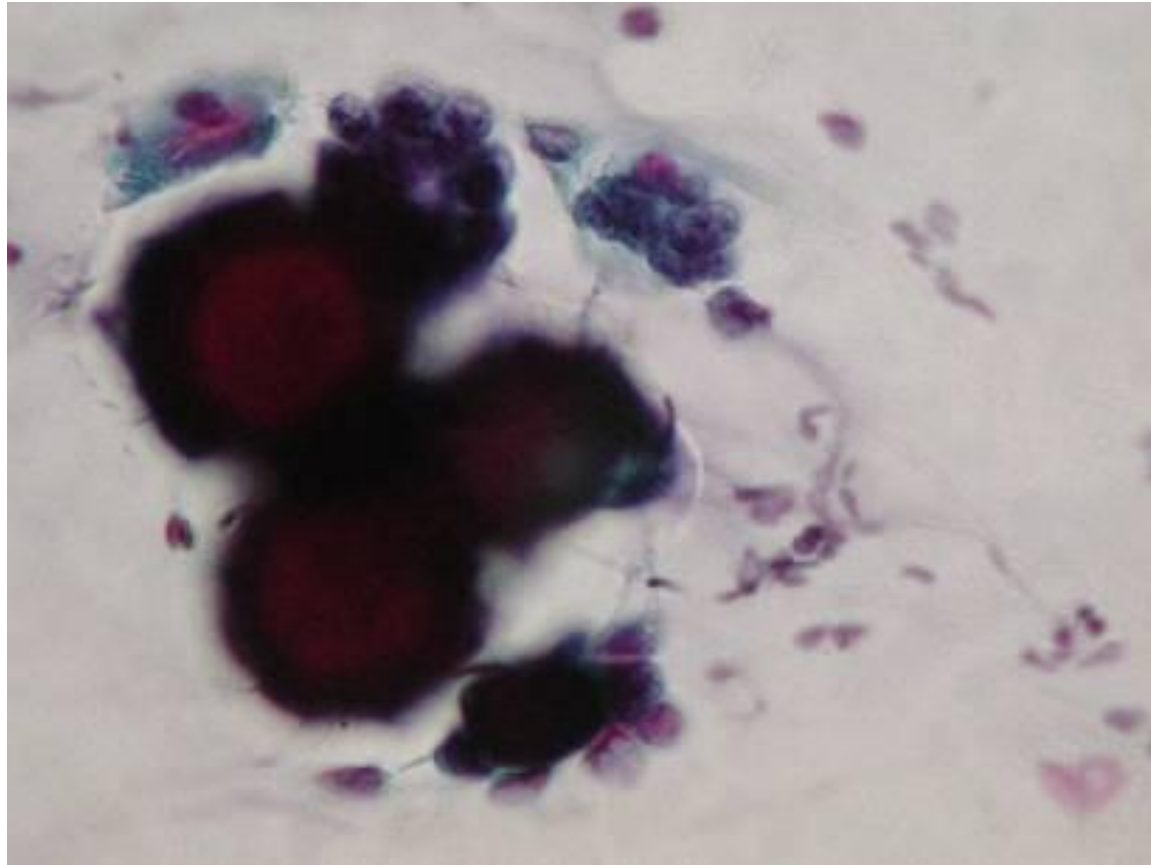
---

- Områder med afrundede grupper af epitelceller samt psammomlegemer



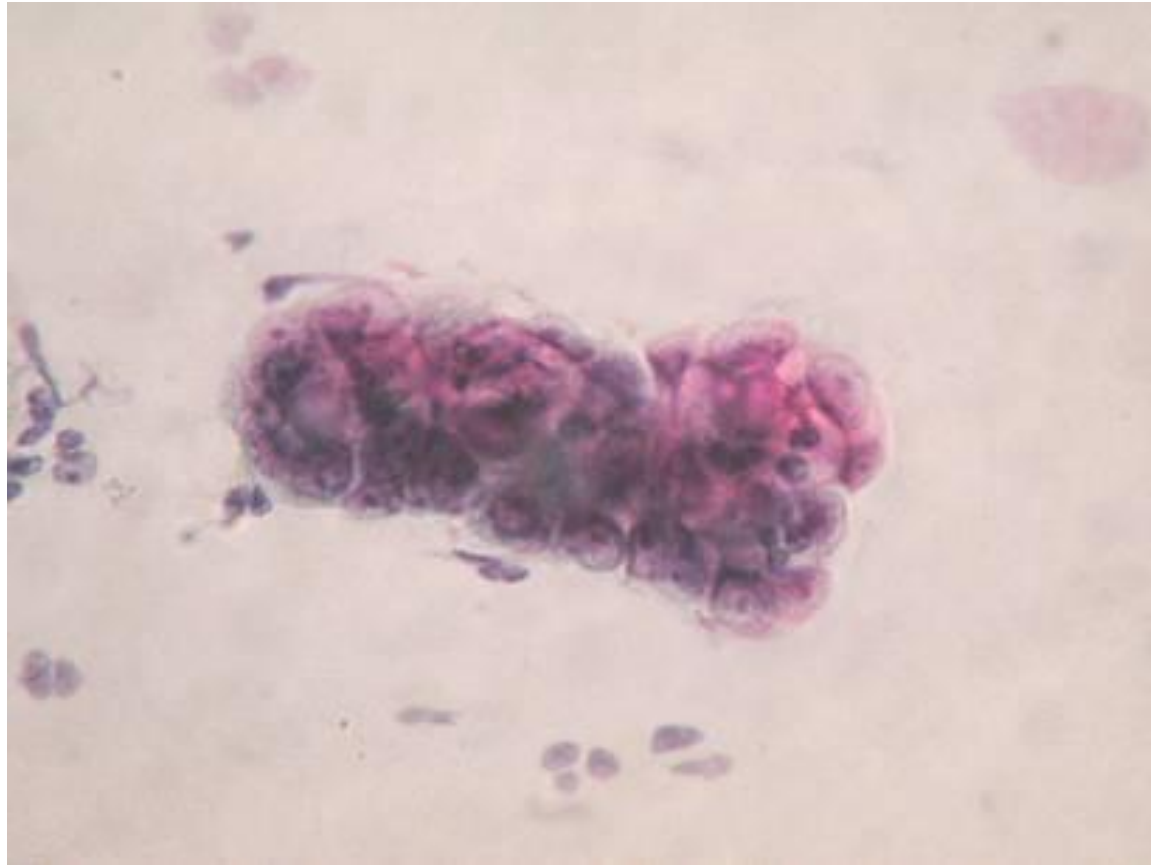
# Psammomlegemer - cytologi

---



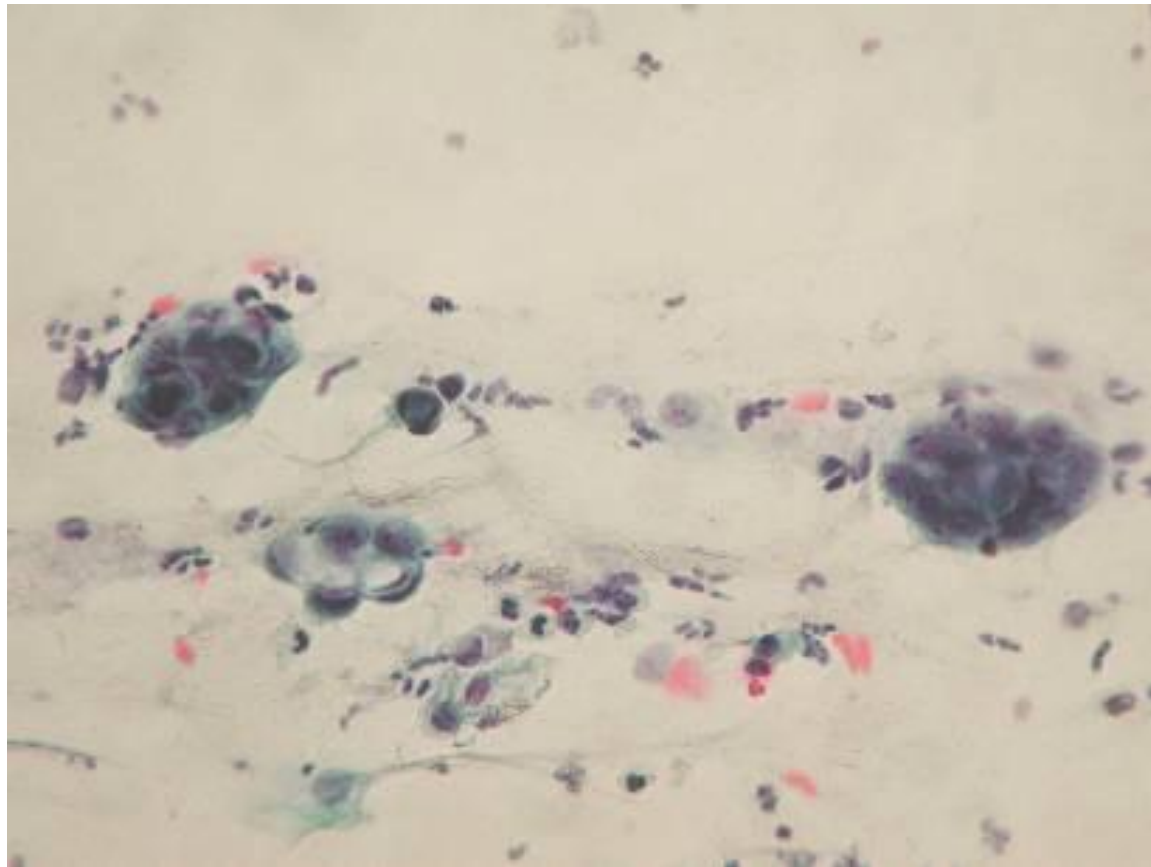
# Psammomlegemer - cytologi

---



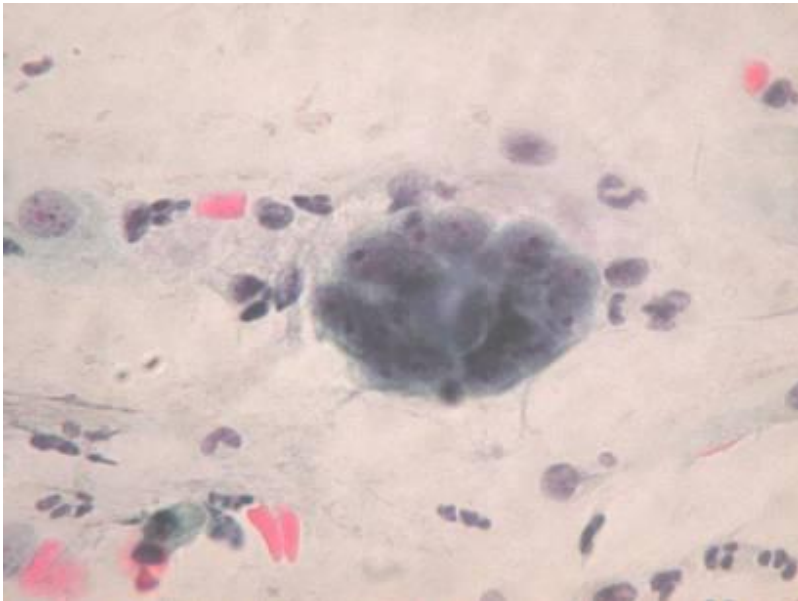
# Psammomlegemer - cytologi

---



# Psammomlegemer - cytologi

---



Smear diagnose:

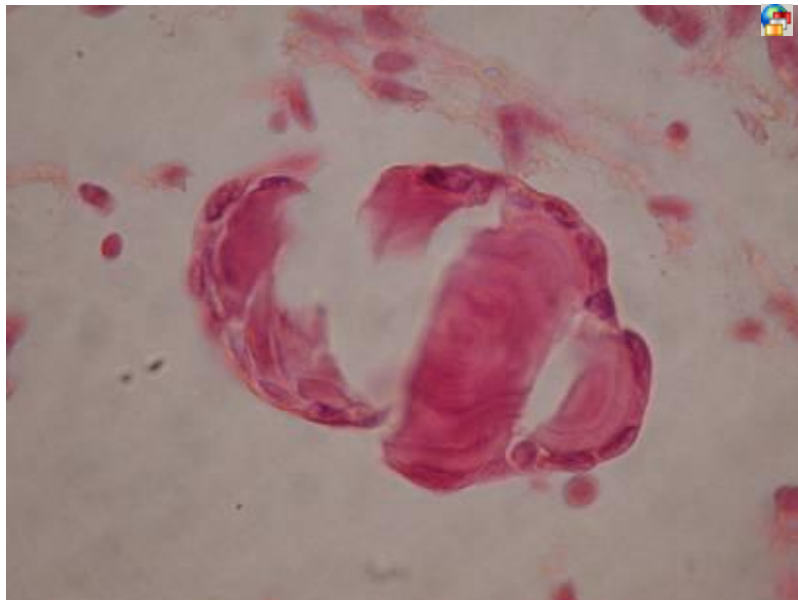
- Papillært adenocarcinom o.p. med talrige psammomlegemer og afrundede epiteliale grupper

# Psammomlegemer - opfølgning

---

## **Cytoskrab**

Cytologiske billede som smear



## **Udskrab fra corpus**

- ikke sikkert repræsentativt, består af cervixepitel
- Det adenopapillære tumorvæv kan genfindes som enkelte løstliggende smågrupper af celler samt løstliggende psammomlegemer

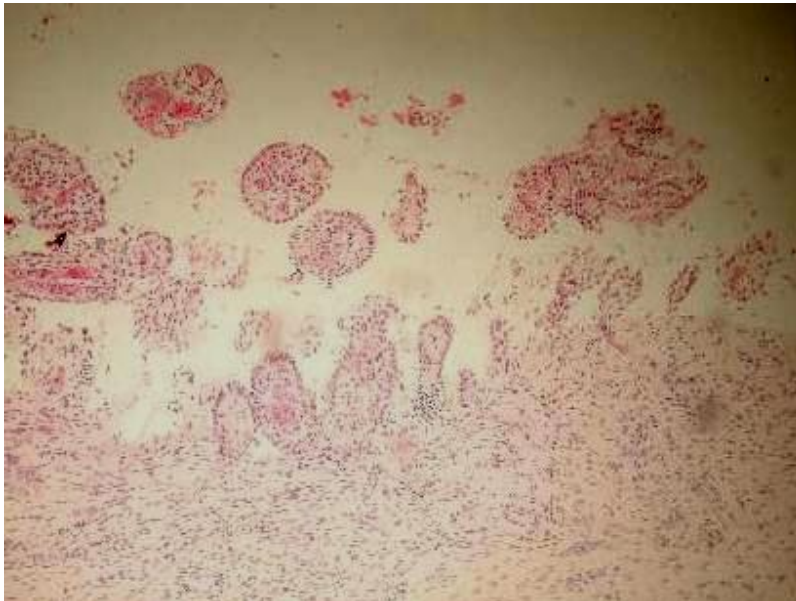


# Psammomlegemer - opfølgning

---

Corpus skrab:

inaktive, ganske let prolifererende kirtler med let irregulært præg, ingen holdepunkter for malignitet.

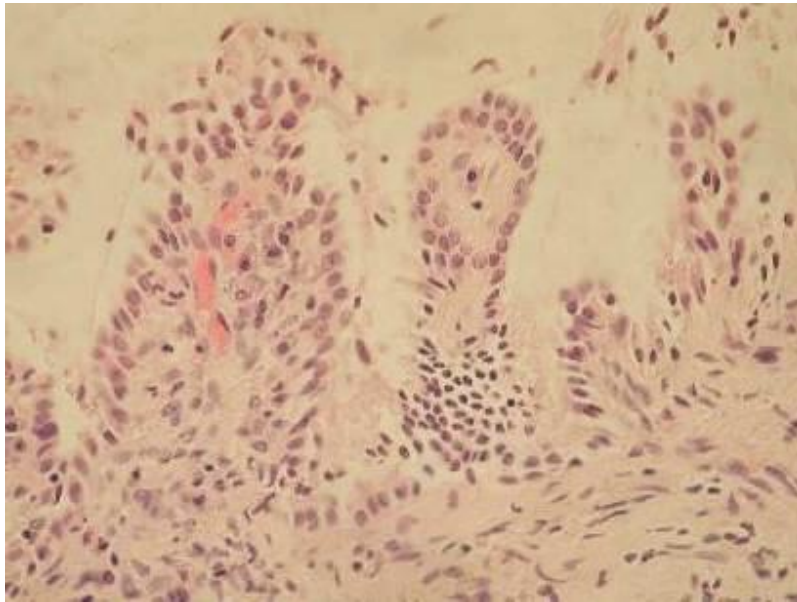


Conus:

Papillær hyperplasi i endocervix (billede)

# Psammomlegemer - opfølgning

---



Ifølge beskrivelse af conus:

*'Kan ovarierne frikendes  
må det være den  
papillære hyperplasi i  
endocervix, der er  
udgangspunktet for de  
tidl. beskrevne  
cytologiske fund'*

Er nu frikendt af klinikerne  
for ovariekarcinom

# Psammomlegemer (1,2,3)

---

- **består af calcium aflejringer**
- **opstået i nekrotisk materiale med aflejringer i koncentriske lag af forkalket materiale**
- **forekommer sjældent i smear: < 0,001 % af screenede smear**
- **kliniske oplysninger, som giver mistanke om malignitet:**
  - **> 45 år (gennemsnit 56 år)**
  - **postmenopausal blødning**
- **kliniske oplysninger, som taler for benigne tilstande:**
  - **yngre end 45 år (gennemsnit 35 år)**
  - **asymptomatiske**
- **psammomlegemer forbundet med malignitet (ovarietumorer) i 0 – 38 %**
- **pålidelig indikator for malignitet er maligne celler, men ofte få**
- **fund af 1 eller flere psammomlegemer i smears bør udredes ved klinisk undersøgelse**

# Litteratur

---

1. Psammoma Bodies in Cervicovaginal Smears. *O Fadare, M.S. Chacho, V. Parkash* *Adc. Anat. Pathol* 2004;11:250 – 261 (review artikel)
2. Psammoma bodies in cervicovaginal cytology specimens: A clinicopathological analysis of 31 cases. *J. Misdraji et al.* *Gynecologic Oncology* 103 ( 2006) 238 – 246.
3. Psammoma Bodies in Cervicovaginal Smears: Incidence and Significance. *V. Parkash, M. S. Chacho* *Diagnostic Cytopathology* Vol 26, No 2. 81 – 86.